



Steffen Haupt
Moritzer Straße 35 01589 Riesa-Poppitz
Tel. 03525/ 68 01 - 0 Fax: 03525/ 6801 - 20
e-mail: info@haupt-hydraulik.de
Internet: www.haupt-hydraulik.com

Parker Pneumatic - Aktuatoren

ISO Kompaktzylinder P1P

Katalog PDE2600PNDE - 2014



KATALOG

Vertrieb

Frau Krauspe
Frau Göhler

Tel.: 03525 680110
Tel.: 03525 680111

krauspe@haupt-hydraulik.de
goehler@haupt-hydraulik.de

Technischer Außendienst

Herr Burkhardt

Tel.: 03525 680112

burkhardt@haupt-hydraulik.de



P1P kurze Kompaktzylinder

Gemäß ISO 21287



Die gesamte Serie der P1P-Kompaktzylinder wurde in Übereinstimmung mit den Anforderungen von ISO 21287 entwickelt und erfüllt höchste Qualitäts- und Leistungsansprüche. Die sorgfältige Konstruktion in allen Details gewährleistet einen erstklassigen Betrieb und eine lange Lebensdauer.

Zuverlässigkeit und eine hohe Lebensdauer sind die wichtigsten Qualitäten eines Pneumatikzylinders. Wir haben daher unsere mehr als 40-jährige Erfahrung in jedes Detail einfließen lassen und umfassende Tests durchgeführt, um die Qualität der P1P-Zylinder zu optimieren. Das Design basiert auf den folgenden wichtigen Prinzipien:

- **Bewährte Dichtungsformen und Werkstoffkombinationen im gesamten Zylinder. Das Know-how in Sachen Dichtungstechnik von Parker Hannifin ist die Grundlage führender, bewährter Tribologie-Lösungen für alle unsere Pneumatik-Aktuatoren.**
- **Extrudiertes Gehäuse aus eloxiertem Aluminium mit extra feiner und harter Innenfläche für optimale Einsatzbedingungen.**
- **Zylinderenddeckel und extrudiertes Gehäuse mit externer Eloxierung für ausgezeichnete Korrosionsbeständigkeit.**
- **Edelstahl-Kolbenstange für vielseitigen Einsatz in korrosiven Umgebungen.**



Der P1P-Kompaktzylinder wurde in Übereinstimmung mit den Anforderungen von ISO 21287 entwickelt und erfüllt höchste Qualitäts- und Leistungsansprüche. Die sorgfältige Konstruktion in allen Details gewährleistet einen erstklassigen Betrieb und eine lange Lebensdauer.



- ISO-Montageachsen mit Zylinderdurchmesser von Ø 20 bis Ø 100 mm
- Korrosionsbeständige und leichte Bauweise
- Magnetkolben standardmäßig

Technische Daten

Arbeitsmedium:	Druckluft geölt oder ungeölt
Dichtung/Temperaturoptionen Standard:	-20°C to +80°C
Hochtemperatur:	-10°C to +150°C
Niedertemperatur:	-40°C to +80°C

Vorgefettet, weitere Schmierung ist normalerweise nicht erforderlich. Sollte man mit einer zusätzlichen Schmierung beginnen, muss damit fortgesetzt werden.

Weitere Informationen finden Sie unter www.parker.com/euro_pneumatic

Doppeltwirkend - Kolbenstange mit Innengewinde

Ø20mm - (M5)

Hub mm	Bestell-Nr.
5	P1PS020DS7G0005
10	P1PS020DS7G0010
15	P1PS020DS7G0015
20	P1PS020DS7G0020
25	P1PS020DS7G0025
30	P1PS020DS7G0030
40	P1PS020DS7G0040
50	P1PS020DS7G0050
60	P1PS020DS7G0060

Ø25mm - (M5)

Hub mm	Bestell-Nr.
5	P1PS025DS7G0005
10	P1PS025DS7G0010
15	P1PS025DS7G0015
20	P1PS025DS7G0020
25	P1PS025DS7G0025
30	P1PS025DS7G0030
40	P1PS025DS7G0040
50	P1PS025DS7G0050
60	P1PS025DS7G0060

Ø32mm - (G1/8)

Hub mm	Bestell-Nr.
5	P1PS032DS7G0005
10	P1PS032DS7G0010
15	P1PS032DS7G0015
20	P1PS032DS7G0020
25	P1PS032DS7G0025
30	P1PS032DS7G0030
40	P1PS032DS7G0040
50	P1PS032DS7G0050
60	P1PS032DS7G0060
80	P1PS032DS7G0080

Ø40mm - (G1/8)

Hub mm	Bestell-Nr.
5	P1PS040DS7G0005
10	P1PS040DS7G0010
15	P1PS040DS7G0015
20	P1PS040DS7G0020
25	P1PS040DS7G0025
30	P1PS040DS7G0030
40	P1PS040DS7G0040
50	P1PS040DS7G0050
60	P1PS040DS7G0060
80	P1PS040DS7G0080

Ø50mm - (G1/8)

Hub mm	Bestell-Nr.
5	P1PS050DS7G0005
10	P1PS050DS7G0010
15	P1PS050DS7G0015
20	P1PS050DS7G0020
25	P1PS050DS7G0025
30	P1PS050DS7G0030
40	P1PS050DS7G0040
50	P1PS050DS7G0050
60	P1PS050DS7G0060
80	P1PS050DS7G0080

Ø63mm - (G1/8)

Hub mm	Bestell-Nr.
5	P1PS063DS7G0005
10	P1PS063DS7G0010
15	P1PS063DS7G0015
20	P1PS063DS7G0020
25	P1PS063DS7G0025
30	P1PS063DS7G0030
40	P1PS063DS7G0040
50	P1PS063DS7G0050
60	P1PS063DS7G0060
80	P1PS063DS7G0080

Ø80mm - (G1/8)

Hub mm	Bestell-Nr.
5	P1PS080DS7G0005
10	P1PS080DS7G0010
15	P1PS080DS7G0015
20	P1PS080DS7G0020
25	P1PS080DS7G0025
30	P1PS080DS7G0030
40	P1PS080DS7G0040
50	P1PS080DS7G0050
60	P1PS080DS7G0060
80	P1PS080DS7G0080
100	P1PS080DS7G0100

Ø100mm - (G1/8)

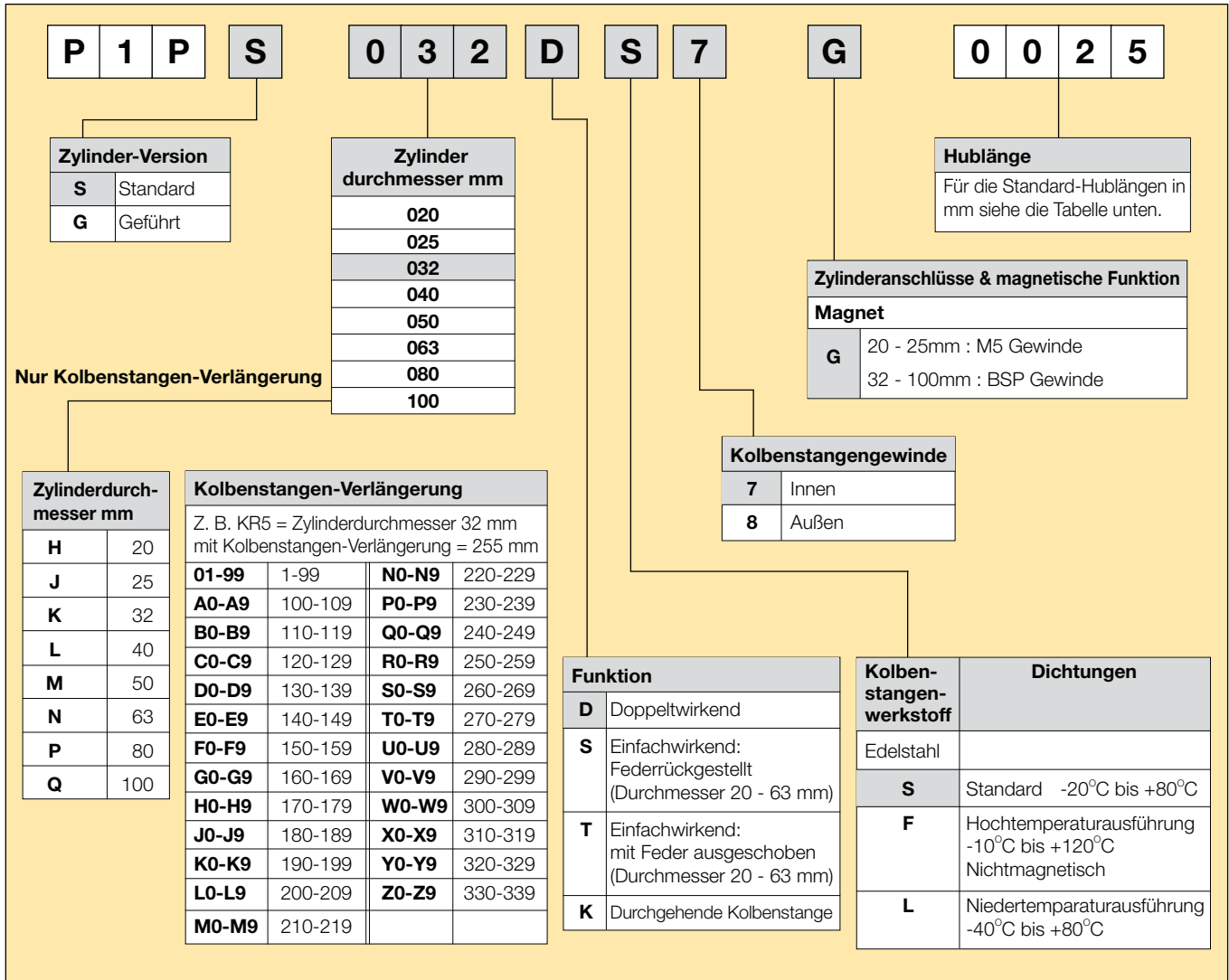
Hub mm	Bestell-Nr.
10	P1PS100DS7G0010
15	P1PS100DS7G0015
20	P1PS100DS7G0020
25	P1PS100DS7G0025
30	P1PS100DS7G0030
40	P1PS100DS7G0040
50	P1PS100DS7G0050
60	P1PS100DS7G0060
80	P1PS100DS7G0080
100	P1PS100DS7G0100

Sensoren

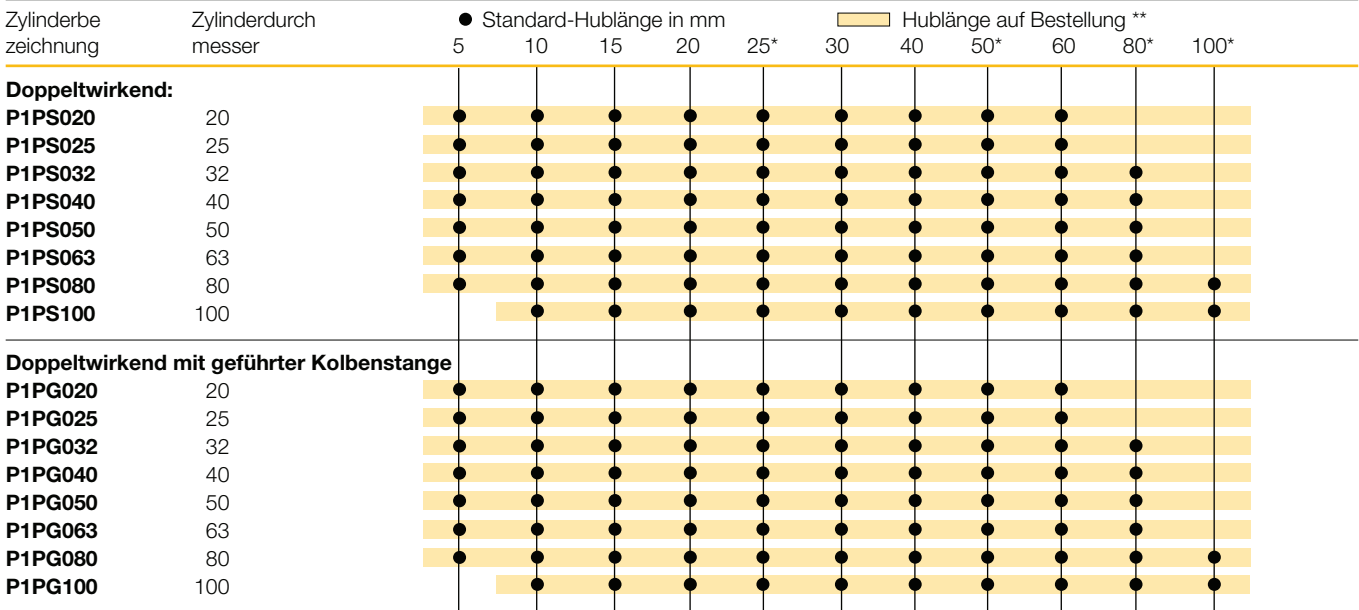


Hinweis: Sensoren siehe Seiten 76.

Bestellnummern-Schlüssel



Standard-Hublänge



* Standard-Hublängen in mm gemäß ISO 4393

** Max. Hub 500 mm

Doppeltwirkend mit geführter Kolbenstange

- Durchmesser von Ø 20 bis Ø 100 mm
- Doppeltwirkend mit nicht rotierender, linearer Bewegung
- Zum Befestigen, Festklemmen und Bewegen bei Anti-Rotations-Anwendungen
- Eloxierte Zylinderenddeckel, Werkzeugplatte und Mantel
- Führungs- und Kolbenstangen aus Edelstahl serienmäßig
- Flexible Direktmontage mit Durchgangsbohrungen und Gewinden
- Breite Auswahl an Befestigungen und Drop-In-Sensoren



Doppeltwirkend mit geführter Kolbenstange

Ø20mm - (M5)

Hub mm	Bestell-Nr.
5	P1PG020DS7G0005
10	P1PG020DS7G0010
15	P1PG020DS7G0015
20	P1PG020DS7G0020
25	P1PG020DS7G0025
30	P1PG020DS7G0030
40	P1PG020DS7G0040
50	P1PG020DS7G0050
60	P1PG020DS7G0060

Ø25mm - (M5)

Hub mm	Bestell-Nr.
5	P1PG025DS7G0005
10	P1PG025DS7G0010
15	P1PG025DS7G0015
20	P1PG025DS7G0020
25	P1PG025DS7G0025
30	P1PG025DS7G0030
40	P1PG025DS7G0040
50	P1PG025DS7G0050
60	P1PG025DS7G0060

Ø32mm - (G1/8)

Hub mm	Bestell-Nr.
5	P1PG032DS7G0005
10	P1PG032DS7G0010
15	P1PG032DS7G0015
20	P1PG032DS7G0020
25	P1PG032DS7G0025
30	P1PG032DS7G0030
40	P1PG032DS7G0040
50	P1PG032DS7G0050
60	P1PG032DS7G0060
80	P1PG032DS7G0080

Ø40mm - (G1/8)

Hub mm	Bestell-Nr.
5	P1PG040DS7G0005
10	P1PG040DS7G0010
15	P1PG040DS7G0015
20	P1PG040DS7G0020
25	P1PG040DS7G0025
30	P1PG040DS7G0030
40	P1PG040DS7G0040
50	P1PG040DS7G0050
60	P1PG040DS7G0060
80	P1PG040DS7G0080

Ø50mm - (G1/8)

Hub mm	Bestell-Nr.
5	P1PG050DS7G0005
10	P1PG050DS7G0010
15	P1PG050DS7G0015
20	P1PG050DS7G0020
25	P1PG050DS7G0025
30	P1PG050DS7G0030
40	P1PG050DS7G0040
50	P1PG050DS7G0050
60	P1PG050DS7G0060
80	P1PG050DS7G0080

Ø63mm - (G1/8)

Hub mm	Bestell-Nr.
5	P1PG063DS7G0005
10	P1PG063DS7G0010
15	P1PG063DS7G0015
20	P1PG063DS7G0020
25	P1PG063DS7G0025
30	P1PG063DS7G0030
40	P1PG063DS7G0040
50	P1PG063DS7G0050
60	P1PG063DS7G0060
80	P1PG063DS7G0080

Ø80mm - (G1/8)

Hub mm	Bestell-Nr.
5	P1PG080DS7G0005
10	P1PG080DS7G0010
15	P1PG080DS7G0015
20	P1PS080DS7G0020
25	P1PG080DS7G0025
30	P1PG080DS7G0030
40	P1PG080DS7G0040
50	P1PG080DS7G0050
60	P1PG080DS7G0060
80	P1PG080DS7G0080
100	P1PG080DS7G0100

Ø100mm - (G1/8)

Hub mm	Bestell-Nr.
10	P1PG100DS7G0010
15	P1PG100DS7G0015
20	P1PG100DS7G0020
25	P1PG100DS7G0025
30	P1PG100DS7G0030
40	P1PG100DS7G0040
50	P1PG100DS7G0050
60	P1PG100DS7G0060
80	P1PG100DS7G0080
100	P1PG100DS7G0100

Sensoren



Hinweis: Sensoren siehe Seiten 76.

Einfachwirkend

Die einfachwirkenden Zylinder der Baureihe P1P sind in den Durchmessern 20 - 63 mm und in federrückgestellter (SS) oder federausgeschobener (TS) Ausführung lieferbar.



Einfachwirkend - Federrückgestellt - Kolbenstange mit Innengewinde

Ø20mm - (M5)

Hub mm	Bestell-Nr.
25	P1PS020SS7G0025

Ø25mm - (M5)

Hub mm	Bestell-Nr.
25	P1PS025SS7G0025

Ø32mm - (G1/8)

Hub mm	Bestell-Nr.
25	P1PS032SS7G0025

Ø40mm - (G1/8)

Hub mm	Bestell-Nr.
25	P1PS040SS7G0025

Ø50mm - (G1/8)

Hub mm	Bestell-Nr.
25	P1PS050SS7G0025

Ø63mm - (G1/8)

Hub mm	Bestell-Nr.
25	P1PS063SS7G0025



Einfachwirkend - Federausgeschoben - Kolbenstange mit Innengewinde

Ø20mm - (M5)

Hub mm	Bestell-Nr.
25	P1PS020TS7G0025

Ø25mm - (M5)

Hub mm	Bestell-Nr.
25	P1PS025TS7G0025

Ø32mm - (G1/8)

Hub mm	Bestell-Nr.
25	P1PS032TS7G0025

Ø40mm - (G1/8)

Hub mm	Bestell-Nr.
25	P1PS040TS7G0025

Ø50mm - (G1/8)

Hub mm	Bestell-Nr.
25	P1PS050TS7G0025

Ø63mm - (G1/8)

Hub mm	Bestell-Nr.
25	P1PS063TS7G0025

Hinweis: Durch entsprechende Änderung der Federkraft können in bestimmten Grenzen auch andere Hublängen als die oben aufgeführten erreicht werden.

Sensoren



Hinweis: Sensoren siehe Seiten 76.

Doppeltwirkend - Durchgehende Kolbenstange

Der Zylinder P1P mit durchgehender Kolbenstange ist in den Durchmessern 20 - 100 mm erhältlich. Dieser Zylindertyp wird auf viele Arten verwendet, z. B. in Anwendungen mit höheren seitlichen Kräften oder bei Ausführung einer Bewegung auf beiden Seiten des Zylinders.



Doppeltwirkend - Durchgehende Kolbenstange mit Innengewinde

Ø20mm - (M5)

Hub mm	Bestell-Nr.
5	P1PS020KS7G0005
10	P1PS020KS7G0010
15	P1PS020KS7G0015
20	P1PS020KS7G0020
25	P1PS020KS7G0025
30	P1PS020KS7G0030
40	P1PS020KS7G0040
50	P1PS020KS7G0050
60	P1PS020KS7G0060

Ø25mm - (M5)

Hub mm	Bestell-Nr.
5	P1PS025KS7G0005
10	P1PS025KS7G0010
15	P1PS025KS7G0015
20	P1PS025KS7G0020
25	P1PS025KS7G0025
30	P1PS025KS7G0030
40	P1PS025KS7G0040
50	P1PS025KS7G0050
60	P1PS025KS7G0060

Ø32mm - (G1/8)

Hub mm	Bestell-Nr.
5	P1PS032KS7G0005
10	P1PS032KS7G0010
15	P1PS032KS7G0015
20	P1PS032KS7G0020
25	P1PS032KS7G0025
30	P1PS032KS7G0030
40	P1PS032KS7G0040
50	P1PS032KS7G0050
60	P1PS032KS7G0060
80	P1PS032KS7G0080

Ø40mm - (G1/8)

Hub mm	Bestell-Nr.
5	P1PS040KS7G0005
10	P1PS040KS7G0010
15	P1PS040KS7G0015
20	P1PS040KS7G0020
25	P1PS040KS7G0025
30	P1PS040KS7G0030
40	P1PS040KS7G0040
50	P1PS040KS7G0050
60	P1PS040KS7G0060
80	P1PS040KS7G0080

Ø50mm - (G1/8)

Hub mm	Bestell-Nr.
5	P1PS050KS7G0005
10	P1PS050KS7G0010
15	P1PS050KS7G0015
20	P1PS050KS7G0020
25	P1PS050KS7G0025
30	P1PS050KS7G0030
40	P1PS050KS7G0040
50	P1PS050KS7G0050
60	P1PS050KS7G0060
80	P1PS050KS7G0080

Ø63mm - (G1/8)

Hub mm	Bestell-Nr.
5	P1PS063KS7G0005
10	P1PS063KS7G0010
15	P1PS063KS7G0015
20	P1PS063KS7G0020
25	P1PS063KS7G0025
30	P1PS063KS7G0030
40	P1PS063KS7G0040
50	P1PS063KS7G0050
60	P1PS063KS7G0060
80	P1PS063KS7G0080

Ø80mm - (G1/8)

Hub mm	Bestell-Nr.
5	P1PS080KS7G0005
10	P1PS080KS7G0010
15	P1PS080KS7G0015
20	P1PS080KS7G0020
25	P1PS080KS7G0025
30	P1PS080KS7G0030
40	P1PS080KS7G0040
50	P1PS080KS7G0050
60	P1PS080KS7G0060
80	P1PS080KS7G0080
100	P1PS080KS7G0100

Ø100mm - (G1/8)

Hub mm	Bestell-Nr.
10	P1PS100KS7G0010
15	P1PS100KS7G0015
20	P1PS100KS7G0020
25	P1PS100KS7G0025
30	P1PS100KS7G0030
40	P1PS100KS7G0040
50	P1PS100KS7G0050
60	P1PS100KS7G0060
80	P1PS100KS7G0080
100	P1PS100KS7G0100

Sensoren

Hinweis: Sensoren siehe Seiten 76.

Doppeltwirkend - Hochtemperatur

Diese P1P Zylindervariante in den Baugrößen 20 - 100 mm lässt sich für Hochtemperaturanwendungen bis +120°C einsetzen. Bei vielen dieser Anwendungen erweist sich auch die Beständigkeit gegenüber Chemikalien durch das eloxierte Aluminiumrohr als ein besonderer Vorteil. Hochtemperaturzylinder können nicht mit Magnet-Positionsschaltern ausgerüstet werden - das Magnetfeld in Hochtemperaturumgebungen ist zu niedrig, um eine zuverlässige Funktion zu gewährleisten.



Doppeltwirkend - Hochtemperatur - Kolbenstange mit Innengewinde

Ø20mm - (M5)

Hub mm	Bestell-Nr.
5	P1PS020DF7G0005
10	P1PS020DF7G0010
15	P1PS020DF7G0015
20	P1PS020DF7G0020
25	P1PS020DF7G0025
30	P1PS020DF7G0030
40	P1PS020DF7G0040
50	P1PS020DF7G0050
60	P1PS020DF7G0060

Ø25mm - (M5)

Hub mm	Bestell-Nr.
5	P1PS025DF7G0005
10	P1PS025DF7G0010
15	P1PS025DF7G0015
20	P1PS025DF7G0020
25	P1PS025DF7G0025
30	P1PS025DF7G0030
40	P1PS025DF7G0040
50	P1PS025DF7G0050
60	P1PS025DF7G0060

Ø32mm - (G1/8)

Hub mm	Bestell-Nr.
5	P1PS032DF7G0005
10	P1PS032DF7G0010
15	P1PS032DF7G0015
20	P1PS032DF7G0020
25	P1PS032DF7G0025
30	P1PS032DF7G0030
40	P1PS032DF7G0040
50	P1PS032DF7G0050
60	P1PS032DF7G0060
80	P1PS032DF7G0080

Ø40mm - (G1/8)

Hub mm	Bestell-Nr.
5	P1PS040DF7G0005
10	P1PS040DF7G0010
15	P1PS040DF7G0015
20	P1PS040DF7G0020
25	P1PS040DF7G0025
30	P1PS040DF7G0030
40	P1PS040DF7G0040
50	P1PS040DF7G0050
60	P1PS040DF7G0040
80	P1PS040DF7G0050

Ø50mm - (G1/8)

Hub mm	Bestell-Nr.
5	P1PS050DF7G0005
10	P1PS050DF7G0010
15	P1PS050DF7G0015
20	P1PS050DF7G0020
25	P1PS050DF7G0025
30	P1PS050DF7G0030
40	P1PS050DF7G0040
50	P1PS050DF7G0050
60	P1PS050DF7G0060
80	P1PS050DF7G0080

Ø63mm - (G1/8)

Hub mm	Bestell-Nr.
5	P1PS063DF7G0005
10	P1PS063DF7G0010
15	P1PS063DF7G0015
20	P1PS063DF7G0020
25	P1PS063DF7G0025
30	P1PS063DF7G0030
40	P1PS063DF7G0040
50	P1PS063DF7G0050
60	P1PS063DF7G0060
80	P1PS063DF7G0080

Ø80mm - (G1/8)

Hub mm	Bestell-Nr.
5	P1PS080DF7G0005
10	P1PS080DF7G0010
15	P1PS080DF7G0015
20	P1PS080DF7G0020
25	P1PS080DF7G0025
30	P1PS080DF7G0030
40	P1PS080DF7G0040
50	P1PS080DF7G0050
60	P1PS080DF7G0060
80	P1PS080DF7G0080
100	P1PS080DF7G0100

Ø100mm - (G1/8)

Hub mm	Bestell-Nr.
10	P1PS100DF7G0010
15	P1PS100DF7G0015
20	P1PS100DF7G0020
25	P1PS100DF7G0025
30	P1PS100DF7G0030
40	P1PS100DF7G0040
50	P1PS100DF7G0050
60	P1PS100DF7G0060
80	P1PS100DF7G0080
100	P1PS100DF7G0100

Doppeltwirkend - Niedertemperatur

Diese P1P Zylindervariante wurde für den Einsatz bei Temperaturen bis zu -40°C entwickelt. Sie ist in den Durchmessern 20 - 100 mm verfügbar. Mit ihrer Kombination von kompakter Bauweise und Korrosionsbeständigkeit lässt sich diese P1P Variante sehr gut bei Anwendungen in Bussen, Bahnen und Nutzfahrzeugen einsetzen.



Doppeltwirkend - Niedertemperatur - Kolbenstange mit Innengewinde

Ø20mm - (M5)

Hub mm	Bestell-Nr.
5	P1PS020DL7G0005
10	P1PS020DL7G0010
15	P1PS020DL7G0015
20	P1PS020DL7G0020
25	P1PS020DL7G0025
30	P1PS020DL7G0030
40	P1PS020DL7G0040
50	P1PS020DL7G0050
60	P1PS020DL7G0060

Ø25mm - (M5)

Hub mm	Bestell-Nr.
5	P1PS025DL7G0005
10	P1PS025DL7G0010
15	P1PS025DL7G0015
20	P1PS025DL7G0020
25	P1PS025DL7G0025
30	P1PS025DL7G0030
40	P1PS025DL7G0040
50	P1PS025DL7G0050
60	P1PS025DL7G0060

Ø32mm - (G1/8)

Hub mm	Bestell-Nr.
5	P1PS032DL7G0005
10	P1PS032DL7G0010
15	P1PS032DL7G0015
20	P1PS032DL7G0020
25	P1PS032DL7G0025
30	P1PS032DL7G0030
40	P1PS032DL7G0040
50	P1PS032DL7G0050
60	P1PS032DL7G0060
80	P1PS032DL7G0080

Ø40mm - (G1/8)

Hub mm	Bestell-Nr.
5	P1PS040DL7G0005
10	P1PS040DL7G0010
15	P1PS040DL7G0015
20	P1PS040DL7G0020
25	P1PS040DL7G0025
30	P1PS040DL7G0030
40	P1PS040DL7G0040
50	P1PS040DL7G0050
60	P1PS040DL7G0060
80	P1PS040DL7G0050

Ø50mm - (G1/8)

Hub mm	Bestell-Nr.
5	P1PS050DL7G0005
10	P1PS050DL7G0010
15	P1PS050DL7G0015
20	P1PS050DL7G0020
25	P1PS050DL7G0025
30	P1PS050DL7G0030
40	P1PS050DL7G0040
50	P1PS050DL7G0050
60	P1PS050DL7G0060
80	P1PS050DL7G0080

Ø63mm - (G1/8)

Hub mm	Bestell-Nr.
5	P1PS063DL7G0005
10	P1PS063DL7G0010
15	P1PS063DL7G0015
20	P1PS063DL7G0020
25	P1PS063DL7G0025
30	P1PS063DL7G0030
40	P1PS063DL7G0040
50	P1PS063DL7G0050
60	P1PS063DL7G0060
80	P1PS063DL7G0080

Ø80mm - (G1/8)

Hub mm	Bestell-Nr.
5	P1PS080DL7G0005
10	P1PS080DL7G0010
15	P1PS080DL7G0015
20	P1PS080DL7G0020
25	P1PS080DL7G0025
30	P1PS080DL7G0030
40	P1PS080DL7G0040
50	P1PS080DL7G0050
60	P1PS080DL7G0060
80	P1PS080DL7G0080
100	P1PS080DL7G0100

Ø100mm - (G1/8)

Hub mm	Bestell-Nr.
10	P1PS100DL7G0010
15	P1PS100DL7G0015
20	P1PS100DL7G0020
25	P1PS100DL7G0025
30	P1PS100DL7G0030
40	P1PS100DL7G0040
50	P1PS100DL7G0050
60	P1PS100DL7G0060
80	P1PS100DL7G0080
100	P1PS100DL7G0100

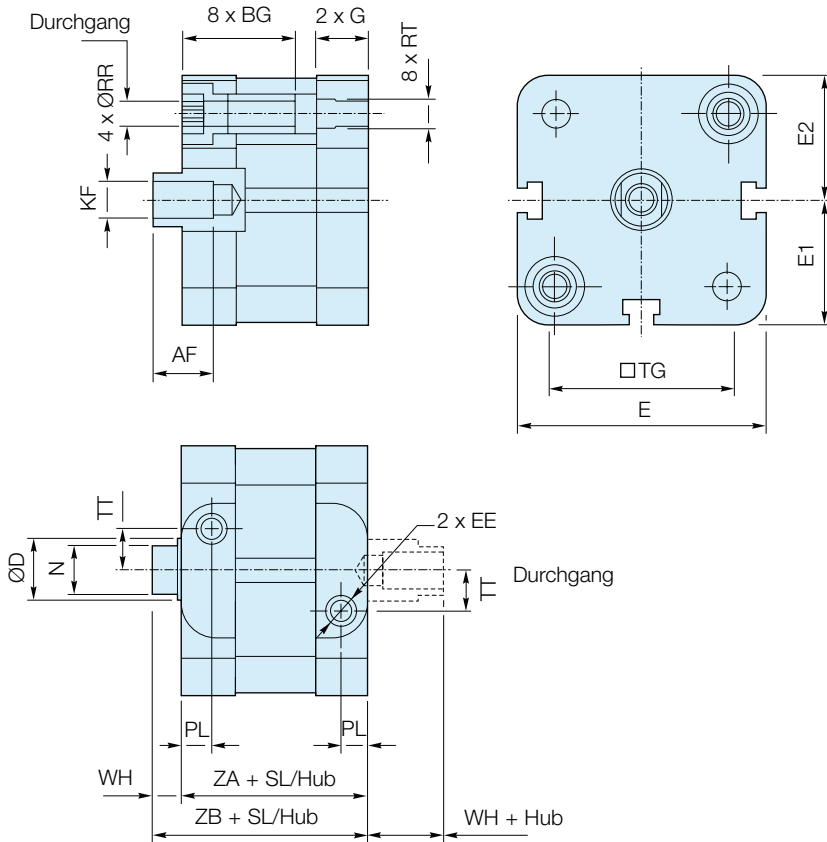
Sensoren



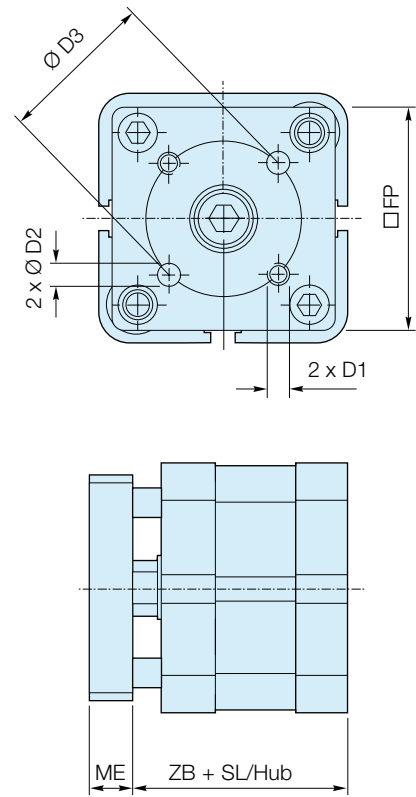
Hinweis: Sensoren siehe Seiten 76

Abmessungen 20 - 63mm

P1PS...DS7G Doppelwirkend, Kolbenstange mit Innengewinde

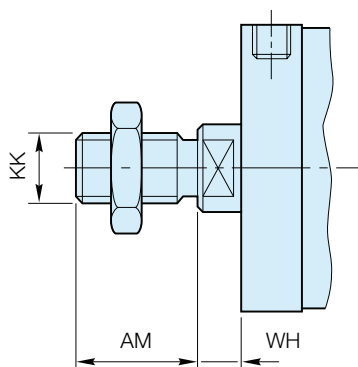


P1PG...DS Doppelwirkend mit geführter Kolbenstange



Durchmesser	AF min	BG min	ØD	D1	ØD2 H8	ØD3	EE	E	E1	E2	FP	G	KF	ME	N h14	PL	ØRR min	RT	TG	TT	WH	ZA ± 0,3	ZB ± 0,6
Ø20	10	15	10	M4	4	17	M5	38,0	19,0	19,1	35	11,60	M6	8	8	7,6	4,1	M5	22,0	4,0	6	37	43
Ø25	10	15	10	M5	5	22	M5	41,0	20,5	20,6	38	11,90	M6	8	8	7,5	4,1	M5	26,0	5,5	6	39	45
Ø32	12	16	12	M5	5	28	G1/8	49,4	24,7	24,9	45	15,25	M8	10	10	7,8	5,1	M6	32,5	6,5	7	44	51
Ø40	12	16	12	M5	5	33	G1/8	56,0	28,0	28,5	50	15,25	M8	10	10	8,0	5,1	M6	38,0	8,0	7	45	52
Ø50	16	16	16	M6	6	42	G1/8	67,0	33,5	33,7	60	14,30	M10	12	13	7,7	6,4	M8	46,5	11,0	8	45	53
Ø63	16	16	16	M6	6	50	G1/8	79,0	39,5	39,8	70	16,30	M10	12	13	8,0	6,4	M8	56,5	16,0	8	49	57

P1PS...DS8G Doppelwirkend, Kolbenstange mit Außengewinde



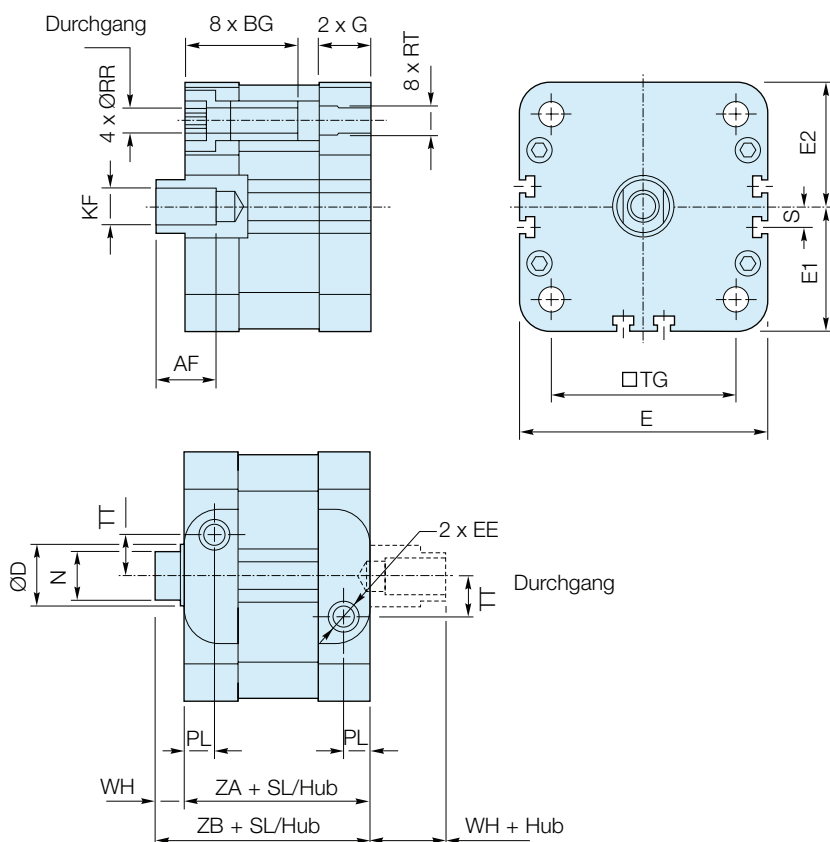
Durchmesser	AM +0 -0.5	WH		KK
		nom.	tol.	
Ø20	16	6	± 1,6	M8 x 1,25
Ø25	16	6	± 1,6	M8 x 1,25
Ø32	19	7	± 1,6	M10 x 1,25
Ø40	19	7	± 1,6	M10 x 1,25
Ø50	22	8	± 1,6	M12 x 1,25
Ø63	22	8	± 1,6	M12 x 1,25

Hinweis: Zylinder mit Kolbenstangen-Außengewinde werden mit einer Kolbenstangenmutter aus verzinktem Stahl geliefert.

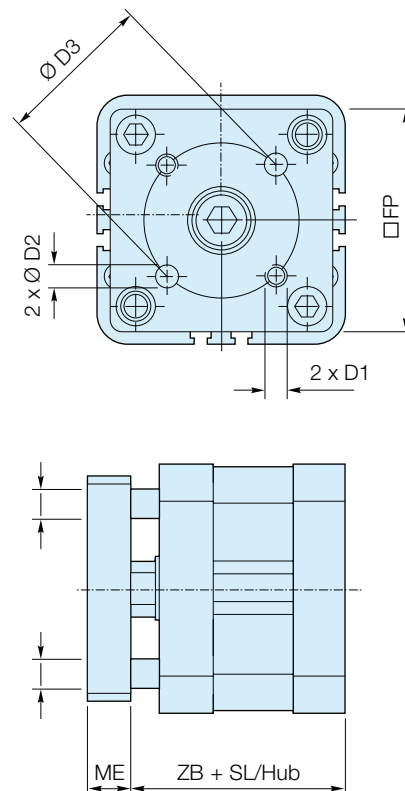
Weitere Informationen zur Baureihe P1P sowie CAD Daten unter www.parker.com/pde/p1p

Abmessungen 80 - 100mm

P1PS...DS7G Doppelwirkend, Kolbenstange mit Innengewinde

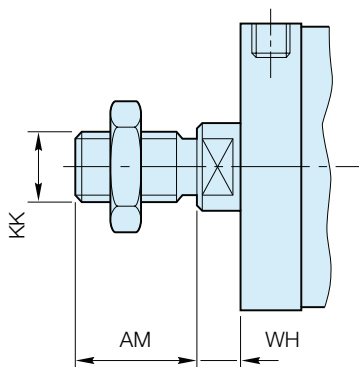


P1PG...DS Doppelwirkend mit geführter Kolbenstange



Durchmesser	AF	BG	ØD	D1	ØD2	ØD3	EE	E	E1	E2	FP	G	KF	ME	N	PL	ØRR	RT	S	TG	TT	WH	ZA	ZB
min	min	min	H8											h14		min						± 0,3 ± 0,6		
Ø80	20	17	20	M8	8	65	G1/8	96	48,0	48,2	90	17,7	M12	14	17	10,5	8,4	M10	8	72	20	10	54	64
Ø100	20	17	25	M10	10	80	G1/8	115	57,5	57,7	110	23,0	M12	14	21	12,0	8,4	M10	18,5	89	24	10	67	77

P1PS...DS8G Doppelwirkend, Kolbenstange mit Außengewinde



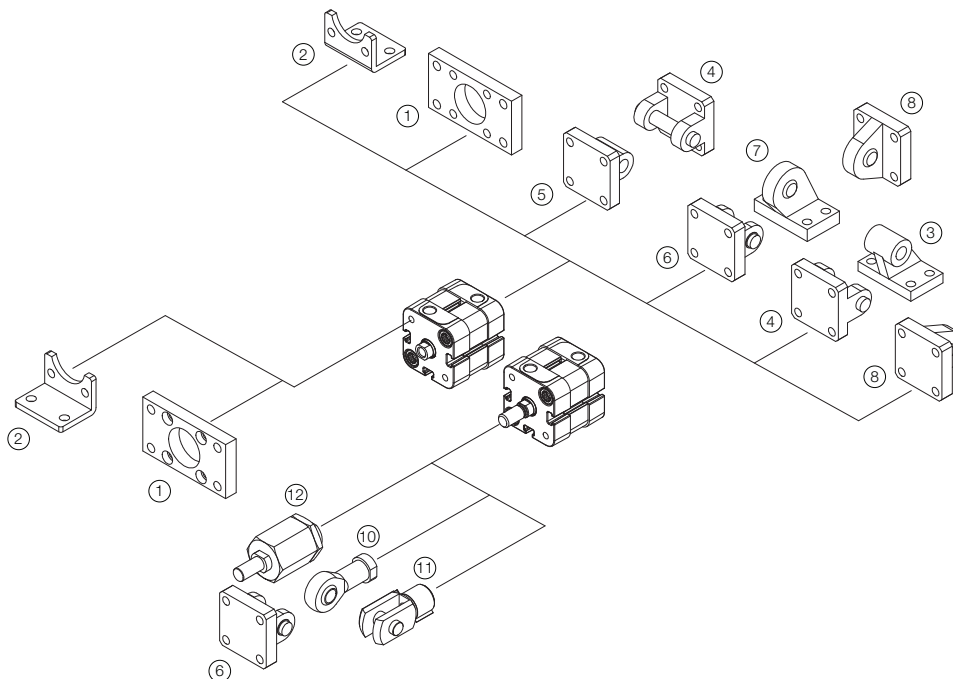
Durchmesser	AM	WH		KK
		nom.	tol.	
Ø80	+0 -0.5	10	± 1,6	M16 x 1,5
Ø100	28	10	± 1,6	M16 x 1,5

Hinweis: Zylinder mit Kolbenstangen-Außengewinde werden mit einer Kolbenstangenmutter aus verzinktem Stahl geliefert.

Weitere Informationen zur Baureihe P1P sowie CAD Daten unter www.parker.com/pde/p1p



	Flansch MF1/MF2 ¹	Fußhalterung MS1 ²	Schwenkhalterung mit starrem Lager ³	Gabelhalterung MP2 ⁴	Gabelhalterung MP4 ⁵
Ø 20	P1P-4HMB	P1P-4HMF			P1P-4HME
Ø 25	P1P-4JMB	P1P-4JMF			P1P-4JME
Ø 32	P1C-4KMB	P1C-4KMF	P1C-4KMD	P1C-4KMT	P1C-4KME
Ø 40	P1C-4LMB	P1C-4LMF	P1C-4LMD	P1C-4LMT	P1C-4LME
Ø 50	P1C-4MMB	P1C-4MMF	P1C-4MMD	P1C-4MMT	P1C-4MME
Ø 63	P1C-4NMB	P1C-4NMF	P1C-4NMD	P1C-4NMT	P1C-4NME
Ø 80	P1C-4PMB	P1C-4PMF	P1C-4PMD	P1C-4PMT	P1C-4PME
Ø 100	P1C-4QMB	P1C-4QMF	P1C-4QMD	P1C-4QMT	P1C-4QME
	Gabelhalterung GA ⁶	Schwenkhalterung mit Drehlager ⁷	Schwenköse ⁸	Montagesatz	Schwenkbarer ¹⁰ Kolbenstangenkopf
Ø 20					P1A-4HRS
Ø 25					P1A-4HRS
Ø 32	P1C-4KMCA	P1C-4KMA	P1C-4KMSA	P1E-6KB0	P1C-4KRS
Ø 40	P1C-4LMCA	P1C-4LMA	P1C-4LMSA	P1E-6LB0	P1C-4KRS
Ø 50	P1C-4MMCA	P1C-4MMA	P1C-4MMSA	P1E-6MB0	P1C-4LRS
Ø 63	P1C-4NMCA	P1C-4NMA	P1C-4NMSA	P1E-6NB0	P1C-4LRS
Ø 80	P1C-4PMCA	P1C-4PMA	P1C-4PMSA	P1E-6PB0	P1C-4MRS
Ø 100	P1C-4QMCA	P1C-4QMA	P1C-4QMSA	P1E-6QB0	P1C-4MRS
	Gabel ¹¹	Flexo-Kupplung ¹²	Mutter Packungsinhalt: 10 Stück		
Ø 20	P1A-4HRC	P1C-4HRF	P14-4HRPZ		
Ø 25	P1A-4HRC	P1C-4HRF	P14-4HRPZ		
Ø 32	P1C-4KRC	P1C-4KRF	P14-4KRPZ		
Ø 40	P1C-4KRC	P1C-4KRF	P14-4KRPZ		
Ø 50	P1C-4LRC	P1C-4LRF	P14-4LRPZ		
Ø 63	P1C-4LRC	P1C-4LRF	P14-4LRPZ		
Ø 80	P1C-4MRC	P1C-4MRF	P14-4MRPZ		
Ø 100	P1C-4MRC	P1C-4MRF	P14-4MRPZ		



Zylinder-Befestigungen

Flansch MF1/MF2



Zur starren Montage des Zylinders. Der Flansch kann an den vorderen und hinteren Endplatten des Zylinders angebracht werden.

Werkstoffe
Flansch: Oberflächenbehandelter Stahl
Montageschrauben gemäß DIN 6912: Verzinkter Stahl 8.8

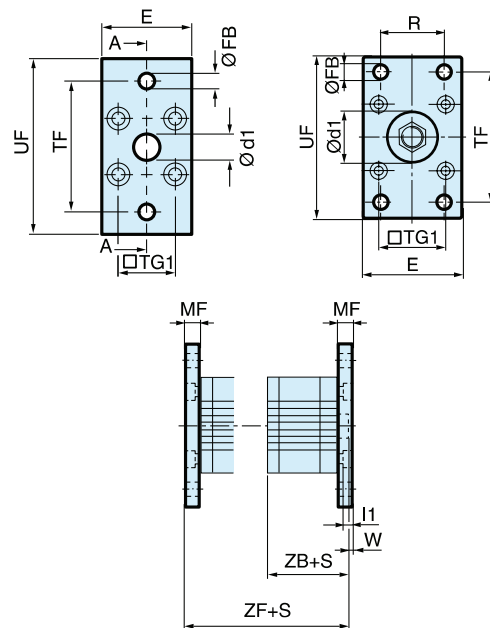
Komplett mit Montageschrauben zur Befestigung am Zylinder geliefert.

Zyl.-Bohr. Ø mm	Gewicht kg	Bestell-Nr.
20	0,17	P1P-4HMB
25	0,20	P1P-4JMB
32	0,23	P1C-4KMB
40	0,28	P1C-4LMB
50	0,53	P1C-4MMB
63	0,71	P1C-4NMB
80	1,59	P1C-4PMB
100	2,19	P1C-4QMB

Ø32-100 gemäß ISO MF1/MF2, VDMA, AFNOR

Zyl.-Durchm.	d1	FB	TG1	E	R	MF	TF	UF	I1	W	ZF*	ZB*
H11	H13				JS14	JS14	JS14		-0,5		mm	mm
mm	mm	mm	mm	mm	mm	mm	mm	mm	mm	mm	mm	mm
20	12,0	6,6	22,0	36	-	10,0	55,0	70	5,4	4,0	53,0	43,0
25	12,0	6,6	26,0	40	-	10,0	60,0	76	5,4	4,0	55,0	45,0
32	30,0	7,0	32,5	45	32	10,0	64,0	80	5,0	3,0	61,0	41,0
40	35,0	9,0	38,0	52	36	10,0	72,0	90	5,0	3,0	52,0	52,0
50	40,0	9,0	46,5	65	45	12,0	90,0	110	6,5	4,0	65,0	53,0
63	45,0	9,0	56,5	75	50	12,0	100,0	120	6,5	4,0	69,0	57,0
80	45,0	12,0	72,0	95	63	16,0	126,0	150	8,0	6,0	80,0	64,0
100	55,0	14,0	89,0	115	75	16,0	150,0	170	8,0	6,0	93,0	77,0

S = Hublänge



Fußhalterung MS1



Zur starren Montage des Zylinders. Die abgewinkelte Halterung kann an den vorderen und hinteren Endplatten des Zylinders angebracht werden.

WerkstoffeFußhalterung: Oberflächenbehandelter Stahl,
Montageschrauben gemäß DIN 912:
verzinkter Stahl 8.8

Paarweise mit Montageschrauben zur Befestigung am Zylinder geliefert.

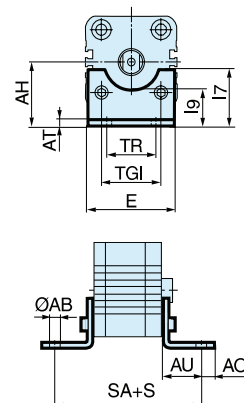
Zyl.-Bohr. Ø mm	Gewicht kg	Bestell-Nr.
20	0,04**	P1P-4HMF
25	0,05**	P1P-4JMF
32	0,06**	P1C-4KMF
40	0,08**	P1C-4LMF
50	0,16**	P1C-4MMF
63	0,25**	P1C-4NMF*
80	0,50**	P1C-4PMF
100	0,85**	P1C-4QMF*

** Gewicht pro Einheit

Ø32-63 gemäß ISO MS1, VDMA, AFNOR

Zyl.-Durchm.	AB	TG1	E	TR	AO	AU	AH	I7	AT	I9	SA**
H14				JS14			JS15			JS14	mm
mm	mm	mm	mm	mm	mm	mm	mm	mm	mm	mm	mm
20	6,6	22,0	36	26	6,0	16,0	27	22,0	4,0	17,0	69,0
25	6,6	26,0	40	26	6,0	16,0	30	23,0	4,0	19,0	71,0
32	7,0	32,5	45	32	10,0	24,0	32	30,0	4,5	17,5	92,0
40	9,0	38,0	52	36	8,0	28,0	36	30,0	4,5	18,5	101,0
50	9,0	46,5	65	45	13,0	32,0	45	36,0	5,5	25,0	109,0
63	9,0	56,5	75	50	13,0	32,0	50	35,0	5,5	27,5	113,0
80	12,0	72,0	95	63	14,0	41,0	63	49,0	6,5	40,5	136,0
100	14,0	89,0	115	75	15,0	41,0	71	54,0	6,5	43,5	149,0

S = Hublänge



Zylinder-Befestigungen

Schwenkhalterung mit starrem Lager



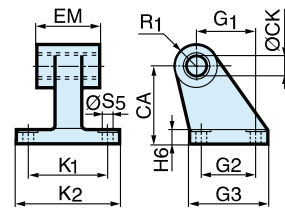
Zur flexiblen Montage des Zylinders. Die Schwenkhalterung kann mit der Gabelhalterung MP2 kombiniert werden.

Werkstoffe Schwenkhalterung: Oberflächenbehandeltes Aluminium, schwarz
Lager: Gesintertes Bronze-Lager mit Ölschmierung

Zyl.-Bohr. Ø mm	Gewicht kg	Bestell-Nr.
32	0,06	P1C-4KMD
40	0,08	P1C-4LMD
50	0,15	P1C-4MMD
63	0,20	P1C-4NMD
80	0,33	P1C-4PMD
100	0,49	P1C-4QMD

Gemäß CETOP RP 107 P, VDMA, AFNOR

Zyl.- Durchm. mm	CK H9	S5 H13	K1 JS14	K2	G1 JS14	G2 JS14	EM	G3	CA JS15	H6	R1
mm	mm	mm	mm	mm	mm	mm	mm	mm	mm	mm	mm
32	10	6,6	38	51	21	18	25,5	31	32	8	10
40	12	6,6	41	54	24	22	27,0	35	36	10	11
50	12	9,0	50	65	33	30	31,0	45	45	12	13
63	16	9,0	52	67	37	35	39,0	50	50	12	15
80	16	11,0	66	86	47	40	49,0	60	63	14	15
100	20	11,0	76	96	55	50	59,0	70	71	15	19



Gabelhalterung MP2



Zur flexiblen Montage des Zylinders. Die Gabelhalterung MP2 ist mit der Gabelhalterung MP4 kombinierbar.

Werkstoffe
Gabelhalterung: Oberflächenbehandeltes Aluminium, schwarz
Montageschrauben gemäß DIN 912:
Verzinkter Stahl 8.8
Stift: Oberflächenbehandelter Stahl

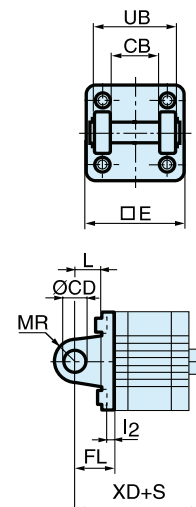
Komplett mit Montageschrauben zur Befestigung am Zylinder geliefert.

Zyl.-Bohr. Ø mm	Gewicht kg	Bestell-Nr.
32	0,08	P1C-4KMT
40	0,11	P1C-4LMT
50	0,14	P1C-4MMT
63	0,29	P1C-4NMT
80	0,36	P1C-4PMT
100	0,64	P1C-4QMT

Gemäß ISO MP2, VDMA, AFNOR

Zyl.- Durchme. mm	E	UB h14	CB H14	FL ±0,2	L	I2	CD H9	MR	XD*
mm	mm	mm	mm	mm	mm	mm	mm	mm	mm
32	45,0	45	26,0	22	13	5,5	10	10	73,0
40	52,0	52	28,0	25	16	5,5	12	12	77,0
50	65,0	60	32,0	27	16	6,5	12	12	80,0
63	75,0	70	40,0	32	21	6,5	16	16	89,0
80	95,0	90	50,0	36	22	10,0	16	16	100,0
100	115,0	110	60,0	41	27	10,0	20	20	118,0

S = Hublänge



Zylinder-Befestigungen

Gabelhalterung MP4



Zur flexiblen Montage des Zylinders. Die Gabelhalterung MP4 ist mit der Gabelhalterung MP2 kombinierbar.

Werkstoffe
Gabelhalterung: Oberflächenbehandeltes Aluminium, schwarz
Montageschrauben gemäß DIN 912: Verzinkter Stahl 8.8

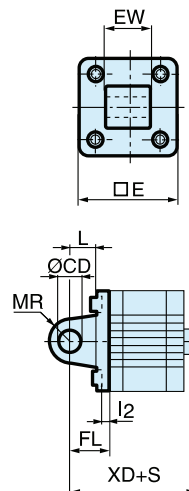
Komplett mit Montageschrauben zur Befestigung am Zylinder geliefert.

Ø32-100 gemäß ISO MP4, VDMA, AFNOR

Zyl.- Durchm. mm	E mm	EW mm	FL mm ±0,2	L mm	I2 mm	CD mm H9	MR mm	XD* mm
20	34,0	16,0	20	14	2,6	8	8	63,0
25	38,0	16,0	20	14	2,6	8	8	65,0
32	45,0	26,0	22	13	5,5	10	10	73,0
40	52,0	28,0	25	16	5,5	12	12	77,0
50	65,0	32,0	27	16	6,5	12	12	80,0
63	75,0	40,0	32	21	6,5	16	16	89,0
80	95,0	50,0	36	22	10,0	16	16	100,0
100	115,0	60,0	41	27	10,0	20	20	118,0

S = Hublänge

Zyl.-Bohr. Ø mm	Gewicht kg	Bestell-Nr.
20	0,04	P1P-4HME
25	0,05	P1P-4JME
32	0,09	P1C-4KME
40	0,13	P1C-4LME
50	0,17	P1C-4MME
63	0,36	P1C-4NME
80	0,46	P1C-4PME
100	0,83	P1C-4QME



Gabelhalterung GA



Zur flexiblen Montage des Zylinders. Die Gabelhalterung GA kann mit der Schwenkhalterung mit Drehlager, der Schwenköse und dem schwenkbaren Kolbenstangenkopf kombiniert werden.

Werkstoffe
Gabelhalterung: Oberflächenbehandeltes Aluminium, schwarz
Stift: Oberflächegehärteter Stahl
Sperrstift: Federstahl
Sicherungsringe gemäß DIN 471: Federstahl
Montageschrauben gemäß DIN 912: Verzinkter Stahl 8.8

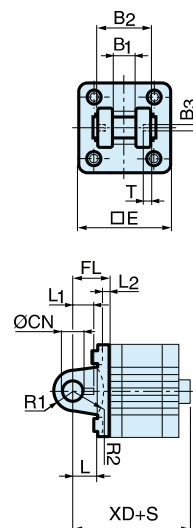
Komplett mit Montageschrauben zur Befestigung am Zylinder geliefert.

Gemäß VDMA, AFNOR

Zyl.- Durchm. mm	E mm	B2 mm	B1 mm d12	T mm H14	B3 mm	R2 mm	L1 mm	FL mm	I2 mm ±0,2	L mm	CN mm	R1 mm F7	XD* mm
32	45	34	14	3	3,3	17	11,5	22	5,5	12	10	11	73,0
40	52	40	16	4	4,3	20	12,0	25	5,5	15	12	13	77,0
50	65	45	21	4	4,3	22	14,0	27	6,5	17	16	18	80,0
63	75	51	21	4	4,3	25	14,0	32	6,5	20	16	18	89,0
80	95	65	25	4	4,3	30	16,0	36	10,0	20	20	22	100,0
100	115	75	25	4	4,3	32	16,0	41	10,0	25	20	22	118,0

S = Hublänge

Zyl.-Bohr. Ø mm	Gewicht kg	Bestell-Nr.
32	0,09	P1C-4KMCA
40	0,13	P1C-4LMCA
50	0,17	P1C-4MMCA
63	0,36	P1C-4NMCA
80	0,58	P1C-4PMCA
100	0,89	P1C-4QMCA



Stiftsatz GA, Edelstahl

Werkstoffe
Stift: Edelstahl
Sperrstift: Edelstahl
Sicherungsringe gemäß DIN 471: Edelstahl

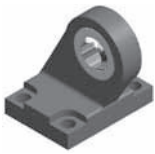
Zyl.-Bohr. Ø mm	Gewicht kg	Bestell-Nr.
32	0,05	9301054311
40	0,06	9301054312
50	0,07	9301054313
63	0,07	9301054314
80	0,17	9301054315
100	0,31	9301054316

Zylinder-Befestigungen

Schwenkhalterung mit Drehlager

Zur Verwendung mit Gabelhalterung GA. Werkstoffe

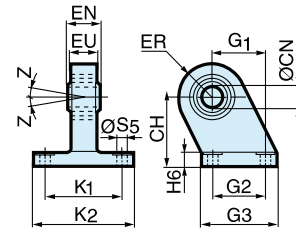
Schwenkhalterung: Oberflächenbehandelter Stahl, schwarz
Drehlager gemäß DIN 648K: Gehärteter Stahl



Zyl.-Bohr. Ø mm	Gewicht kg	Bestell-Nr.
32	0,18	P1C-4KMA
40	0,25	P1C-4LMA
50	0,47	P1C-4MMA
63	0,57	P1C-4NMA
80	1,05	P1C-4PMA
100	1,42	P1C-4QMA

Gemäß VDMA, AFNOR

Zyl.- Durchm. mm	CN H7 mm	S5 H13 mm	K1 JS14 mm	K2 mm	EU mm	G1 JS14 mm	G2 JS14 mm	EN mm	G3 mm	CH JS15 mm	H6 mm	ER mm	Z °
32	10	6,6	38	51	10,5	21	18	14	31	32	10	16	4°
40	12	6,6	41	54	12,0	24	22	16	35	36	10	18	4°
50	16	9,0	50	65	15,0	33	30	21	45	45	12	21	4°
63	16	9,0	52	67	15,0	37	35	21	50	50	12	23	4°
80	20	11,0	66	86	18,0	47	40	25	60	63	14	28	4°
100	20	11,0	76	96	18,0	55	50	25	70	71	15	30	4°



Schwenköse

Zur Verwendung mit Gabelhalterung GA.

Werkstoffe: Öse: Oberflächenbehandeltes Aluminium, schwarz
Drehlager gemäß DIN 648K: Gehärteter Stahl

Montageschrauben zur Befestigung am Zylinder geliefert.

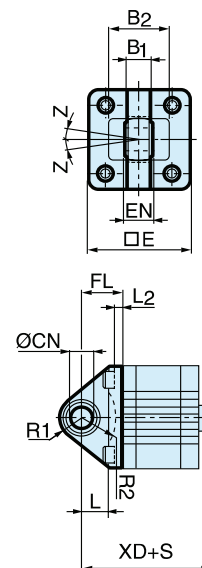


Zyl.-Bohr. Ø mm	Gewicht kg	Bestell-Nr.
32	0,08	P1C-4KMSA
40	0,11	P1C-4LMSA
50	0,20	P1C-4MMSA
63	0,27	P1C-4NMSA
80	0,52	P1C-4PMSA
100	0,72	P1C-4QMSA

Gemäß VDMA, AFNOR

Zyl.- Durchm. mm	E mm	B1 mm	B2 mm	EN mm	R1 mm	R2 mm	FL mm	l2 mm	L mm	CN H7 mm	XD* mm	Z °
32	45	10,5	38	14	16	14	22	5,5	12	10	73,0	4°
40	52	12,0	44	16	18	16	25	5,5	15	12	77,0	4°
50	65	15,0	51	21	21	19	27	6,5	15	16	80,0	4°
63	75	15,0	56	21	23	22	32	6,5	20	16	89,0	4°
80	95	18,0	-	25	29	-	36	10,0	20	20	100,0	4°
100	115	18,0	-	25	31	-	41	10,0	25	20	118,0	4°

S=Hublänge



Zylinder-Befestigungen

Montagesatz

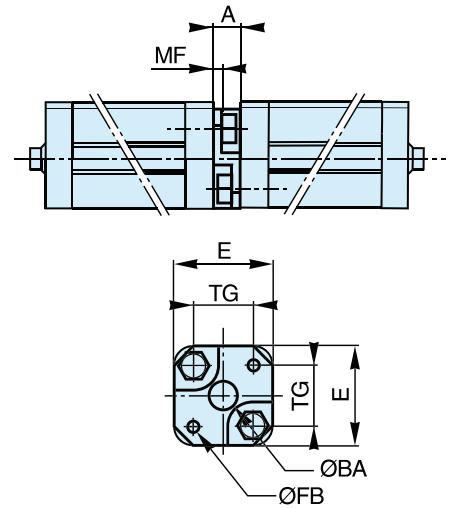


Montagesatz für gegenläufig montierte Zylinder,
Drei- oder Vier-Stellungs-Zylinder.

Werkstoffe:
Befestigung: Aluminium
Montageschrauben: Verzinkter Stahl 8.8

Zyl.-Bohr. Ø mm	Gewicht kg	Bestell-Nr.
32	0,060	P1E-6KB0
40	0,078	P1E-6LB0
50	0,162	P1E-6MB0
63	0,194	P1E-6NB0
80	0,450	P1E-6PB0
100	0,672	P1E-6QB0

Zyl.- Durchm. mm	E mm	TG mm	ØFB mm	MF mm	A mm	ØBA mm
32	50	32,5	6,5	5	16	30
40	60	38,0	6,5	5	16	35
50	66	46,5	8,5	6	20	40
63	80	56,5	8,5	6	20	45
80	100	72,0	10,5	8	25	45
100	118	89,0	10,5	8	25	55



Befestigungen für Kolbenstange

Schwenkbarer Kolbenstangenkopf



Schwenkbarer Kolbenstangenkopf zur gelenkigen Montage des Zylinders. Der schwenkbare Kolbenstangenkopf kann mit der Gabelhalterung GA kombiniert werden. Wartungsfrei.

Werkstoffe
Schwenkbarer Kolbenstangenkopf: Verzinkter Stahl
Drehlager gemäß DIN 648K: Gehärteter Stahl

Schwenkbarer Kolbenstangenkopf aus Edelstahl



Schwenkbarer Kolbenstangenkopf aus Edelstahl zur gelenkigen Montage des Zylinders. Der schwenkbare Kolbenstangenkopf kann mit der Gabelhalterung GA kombiniert werden. Wartungsfrei.

Werkstoffe
Schwenkbarer Kolbenstangenkopf: Edelstahl
Drehlager gemäß DIN 648K: Edelstahl

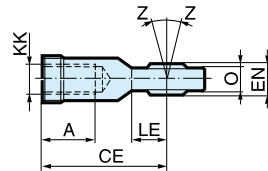
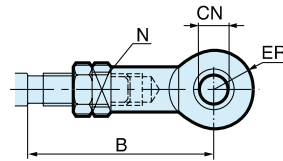
Edelstahl-Mutter zusammen mit Edelstahl-Kolbenstangenkopf verwenden.

Gemäß ISO 8139

Zyl.- Durchm. mm	A mm	B min mm	B max mm	CE mm	CN H9 mm	EN h12 mm	ER mm	KK	LE mm	N min mm	O mm	Z
20 / 25	12	40,0	45	36	8	12	12	M8x1,25	12	13	9,0	12°
32 / 40	20	48,0	55	43	10	14	14	M10x1,25	15	17	10,5	12°
50 / 63	22	56,0	62	50	12	16	16	M12x1,25	17	19	12,0	12°
80 / 100	28	72,0	80	64	16	21	21	M16x1,5	22	22	15,0	15°

Zyl.-Bohr. Ø mm	Gewicht kg	Bestell-Nr.
20 / 25	0,045	P1A-4HRS
32 / 40	0,08	P1C-4KRS
50 / 63	0,12	P1C-4LRS
80 / 100	0,25	P1C-4MRS

Zyl.-Bohr. Ø mm	Gewicht kg	Bestell-Nr.
20 / 25	0,045	P1S-4HRT
32 / 40	0,08	P1S-4JRT
50 / 63	0,12	P1S-4LRT
80 / 100	0,25	P1S-4MRT



Gabel



Gabel zur gelenkigen Montage des Zylinders.

Werkstoffe
Gabel, Clip: Galvanisierter Stahl
Stift: Gehärteter Stahl

Gabel aus Edelstahl



Gabel aus Edelstahl zur gelenkigen Montage des Zylinders.

Werkstoffe
Gabel:EdelstahlStift:EdelstahlSicherungsringe gem. DIN 471:EdelstahlEdelstahl-Mutter zusammen mit Edelstahl-Kolbenstangen

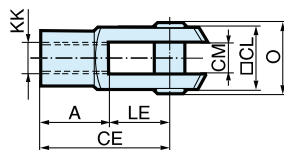
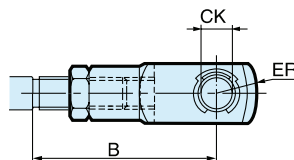
kopf verwenden.

Gemäß ISO 8140

Zyl.- Durchm. mm	A mm	B min mm	B max mm	CE mm	CK h11/E9 mm	CL mm	CM mm	ER mm	KK	LE mm	O mm
20 / 25	16	36,0	41	32	8	16	8	-	M8x1,25	16	24,0
32 / 40	20	45,0	52	40	10	20	10	16	M10x1,25	20	28,0
50 / 63	24	54,0	60	48	12	24	12	19	M12x1,25	24	32,0
80 / 100	32	72,0	80	64	16	32	16	25	M16x1,5	32	41,5

Zyl.-Bohr. Ø mm	Gewicht kg	Bestell-Nr.
20 / 25	0,045	P1A-4HRC
32 / 40	0,09	P1C-4KRC
50 / 63	0,15	P1C-4LRC
80 / 100	0,35	P1C-4MRC

Zyl.-Bohr. Ø mm	Gewicht kg	Bestell-Nr.
20 / 25	0,045	P1S-4HRD
32 / 40	0,09	P1S-4JRD
50 / 63	0,15	P1S-4LRD
80 / 100	0,35	P1S-4MRD



Befestigungen für Kolbenstange

Flexo-Kupplung



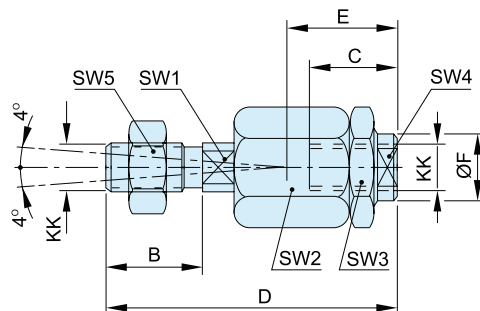
Flexo-Kupplung zur gelenkigen Montage der Kolbenstange. Die Flexo-Befestigung dient zum Ausgleich axialer Winkelfehler im Bereich von ±4°.

Werkstoffe
Flexo-Kupplung, Mutter: Verzinkter Stahl
Sockel: Gehärteter Stahl

Komplett mit galvanisierter Justiermutter geliefert.

Zyl.-Bohr. Ø mm	Gewicht kg	Bestell-Nr.
20 / 25	0,06	P1C-4JRF
32 / 40	0,23	P1C-4KRF
50 / 63	0,23	P1C-4LRF
80 / 100	0,65	P1C-4MRF

Zyl.-Durchm. mm	KK mm	B mm	C mm	D mm	E mm	ØF mm	SW1 mm	SW2 mm	SW3 mm	SW4 mm	SW5 mm
20 / 25	M8x1.25	16	14	55	20	12.4	7	17	17	10	13
32 / 40	M10x1.25	20	23	73	31	21	12	30	30	19	17
50 / 63	M12x1.5	24	23	77	31	21	12	30	30	19	19
80 / 100	M16x1.5	32	32	108	45	33.5	19	41	41	30	24



Mutter



Zur starren Befestigung von Zubehör an der Kolbenstange.

Werkstoffe: Galvanisierter Stahl

Alle P1D-Zylinder sind mit einem verzinkter Stahl Kolben ausgeliefert Kolbenstangenmutter.

Lieferung als Packung von 10 Stück

Zyl.-Bohr. Ø mm	Gewicht * kg	Bestell-Nr.
20 / 25	0,005	P14-4HRPZ
32 / 40	0,007	P14-4KRPZ
50 / 63	0,021	P14-4LRPZ
80 / 100	0,040	P14-4MRPZ

* Gewicht pro Einheit

Edelstahl-Mutter



Zur starren Befestigung von Zubehör an der Kolbenstange.

Werkstoff: Edelstahl A2

Alle P1D-Zylinder sind mit einem verzinkter Stahl Kolben ausgeliefert Kolbenstangenmutter.

Lieferung als Packung von 10 Stück

Zyl.-Bohr. Ø mm	Gewicht* kg	Bestell-Nr.
20 / 25	0,005	P14-4HRPS
32 / 40	0,007	P14-4KRPS
50 / 63	0,021	P14-4LRPS
80 / 100	0,040	P14-4MRPS

* Gewicht pro Einheit

Gemäß DIN 439 B

Zyl.-Durchm. mm	d	M	S
20 / 25	M8x1,25		
32 / 40	M10x1,25	5,0	17
50 / 63	M12x1,25	6,0	19
80 / 100	M16x1,5	10,0	30

