



Steffen Haupt  
Moritzer Straße 35 01589 Riesa-Poppitz  
Tel. 03525/ 68 01 - 0 Fax: 03525/ 6801 - 20  
e-mail: [info@haupt-hydraulik.de](mailto:info@haupt-hydraulik.de)  
Internet: [www.haupt-hydraulik.com](http://www.haupt-hydraulik.com)

## Parker - Verschraubungstechnik

### **Parflange<sup>®</sup> – F37 Rohr- und Rohrleitungsverbinder**

### **Flanschventile**

Katalog 4162-5/2014 deutsch - Auszug



# KATALOG

#### Vertrieb

Frau Krauspe  
Frau Göhler

Tel.: 03525 680110  
Tel.: 03525 680111

[krauspe@haupt-hydraulik.de](mailto:krauspe@haupt-hydraulik.de)  
[goehler@haupt-hydraulik.de](mailto:goehler@haupt-hydraulik.de)

#### Technischer Außendienst

Herr Burkhardt

Tel.: 03525 680112

[burkhardt@haupt-hydraulik.de](mailto:burkhardt@haupt-hydraulik.de)

**Kenndaten**

**Flanschventile**

Das umfangreiche Parker Sortiment bietet Flanschventile in vier Größen (3/4", 1", 1 1/4", 1 1/2") mit einer Vielzahl von Funktionen.



**Druckventile**

2 oder 3 Anschlüsse  
SAE 3000 (SAE 61) und SAE 6000 (SAE 62)

- Funktionen:
- Druckbegrenzungsventil R5V
  - Druckreduzierventil R5R
  - Druckabschaltventil R5U

**Sperrventile**

2 Anschlüsse  
SAE 3000 (SAE 61) und SAE 6000 (SAE 62)

- Funktionen:
- Rückschlagventil, direkt betätigt C5V
  - Rückschlagventil, hydraulisch entsperbar C5P



**Stromventile**

2 oder 3 Anschlüsse  
SAE 3000 (SAE 61)

- Funktionen:
- Proportional-Drosselventil F5C
  - Druckwaage
    - 2 Anschlüsse R5A
    - 3 Anschlüsse R5P

**Logikventil**

2 oder 3 Anschlüsse  
SAE 3000 (SAE 61)

- Funktion:
- 2/2-Wegeventil D5S



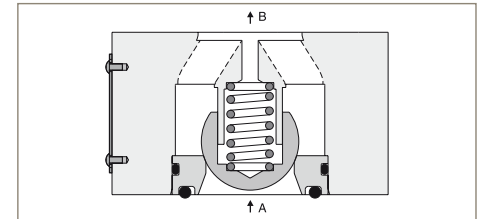
**Kenndaten Serie C5V**

Direktbetätigte Rückschlagventile der Serie C5V erlauben den freien Durchfluss in eine Richtung und sperren in Gegenrichtung ab.  
Die Ausführung mit SAE-Flanschgehäuse ermöglicht den direkten Anbau auf Druckflansche von Pumpen zur Absicherung gegen Druckspitzen aus dem System.



**Merkmale**

- Direktbetätigtes Rückschlagventil
- SAE61 und SAE62 Flanschgehäuse
- 4 Nenngrößen (3/4", 1", 1 1/4", 1 1/2")
- 3 Öffnungsdrücke
- 5 Varianten zur Gehäuseabdichtung

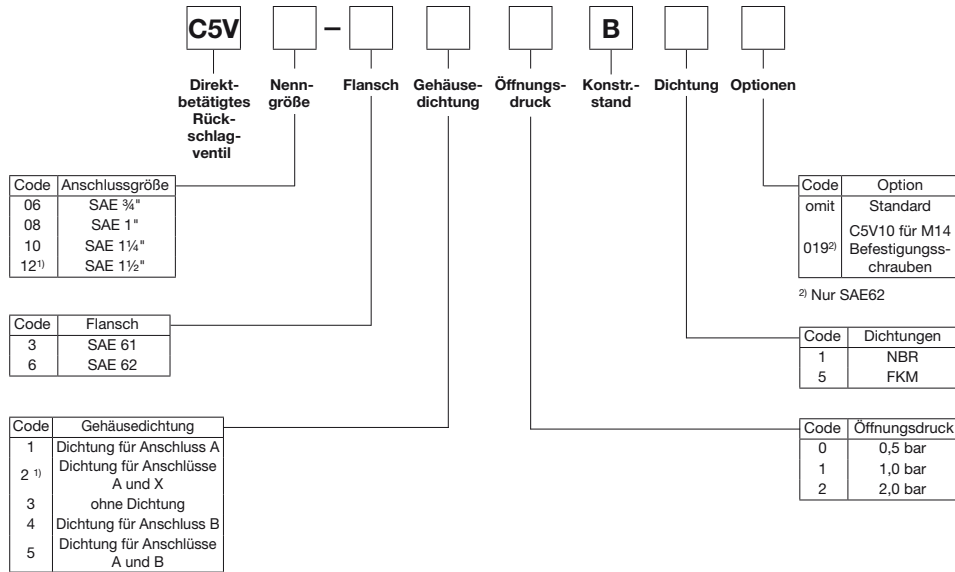


**Technische Daten**

Allgemein		06 (3/4")	08 (1")	10 (1 1/4")	12 (1 1/2")
Größe					
Montageart		Anflanschung nach SAE61 und 62			
Einbaulage		beliebig			
Umgebungstemperatur	[°C]	-20...+50			
MTTFD-Wert	[Jahre]	150			
Gewicht	[kg]	0,6	0,9	1,3	1,8
<b>Hydraulisch</b>					
Max. Betriebsdruck	SAE61 [bar]	350	350	280	210
	SAE62 [bar]	420	420	420	420
Nennvolumenstrom	[l/min]	100	200	400	750
Druckmedium		Hydrauliköl nach DIN 51524...525			
Druckmediumtemperatur	[°C]	-20...+80			
Viskosität zulässig	[cSt]/[mm²/s]	10...650			
Viskosität empfohlen	[cSt]/[mm²/s]	30			
Zulässiger Verschmutzungsgrad		ISO 4406 (1999) 18/16/13 (nach NAS 1638: 7)			

**Kenndaten Serie C5V**

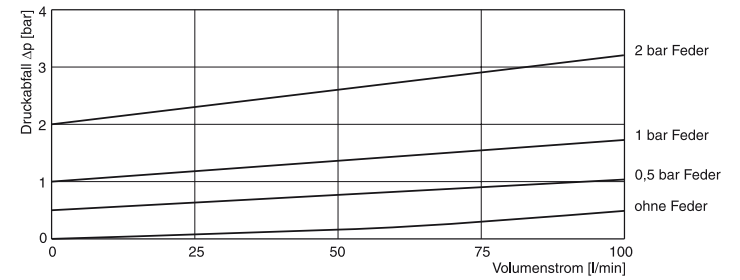
**Bestellschlüssel**



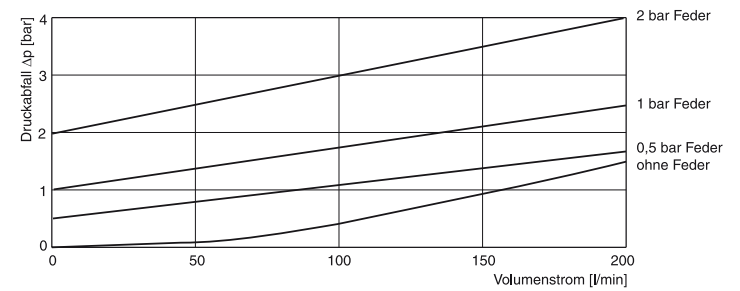
<sup>1)</sup> In Kombination mit Entlastungsventil RSU (nur SAE61)

**Kenndaten Serie C5V**

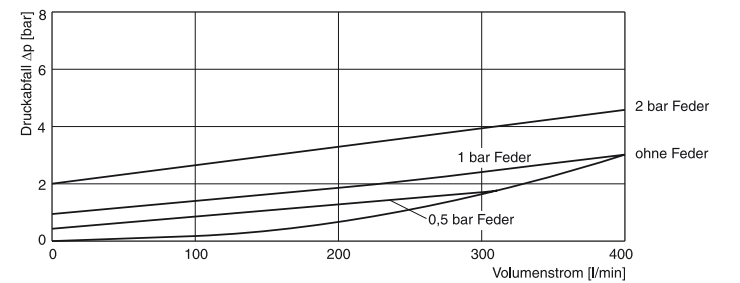
**C5V06**



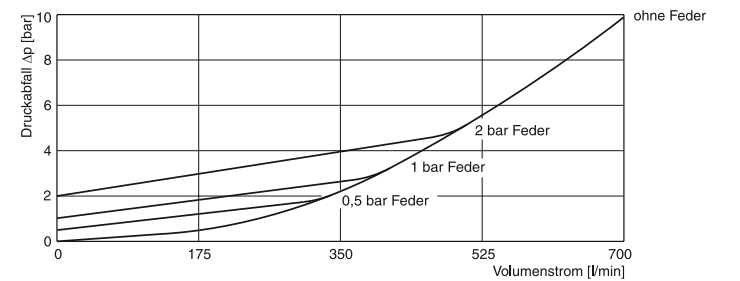
**C5V08**



**C5V10**



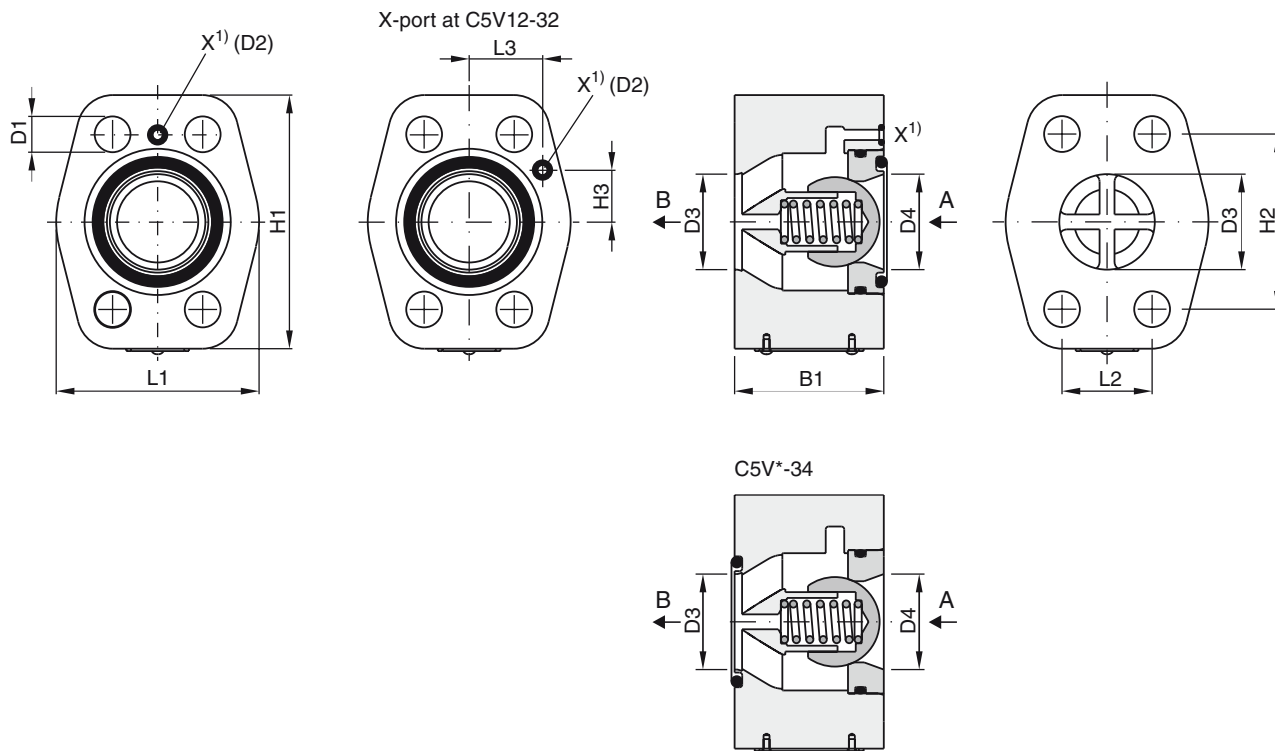
**C5V12**



Alle Kennlinien gemessen mit HLP46 bei 50°C.



**Kenndaten Serie C5V**



1) X1 Anschluss für C5V\*32\* (für Entlastungsventil R5U)  
Auswahl der Gehäusedichtung siehe Bestellschlüssel!

Serie	Nenngröße		L1	L2	L3	H1	H2	H3	B1	D1	D2	D3 + 0,8	D4
C5V06	3/4"	SAE61	48	22,2	27,2	64	47,6	22,4	45	10,5	Ø3	19	19
		SAE62	48	23,8	27,2	64	50,8	22,4	45	10,5	Ø3	19	19
C5V08	1"	SAE61	60	26,2	27,2	74	52,4	22,4	45	10,5	Ø3	25	25
		SAE62	60	27,8	27,2	74	57,2	22,4	45	12,5	Ø3	25	25
C5V10	1 1/4"	SAE61	68	30,2	27,2	85	58,7	22,4	50	12,5	Ø3	32	32
		SAE62	68	31,8	27,2	85	66,7	22,4	50	13,5 <sup>2)</sup>	Ø3	32	32
C5V12	1 1/2"	SAE61	80	35,7	27,2	104	69,8	22,4	50	13,5	Ø3	42	38
		SAE62	80	36,5	27,2	104	79,4	22,4	50	17,0	Ø3	42	38

2) D1 = 15 bei Optionen Code 019 für M14 Befestigungsschrauben

Dichtungssatz		
NG	NBR	FKM
06	S26-75409-0	S26-75409-5
08	S26-75410-0	S26-75410-5
10	S26-75411-0	S26-75411-5
12	S26-75412-0	S26-75412-5