

Parker - Verschraubungstechnik

Rohrschellen

Katalog 4100-10/2015 deutsch - Auszug



KATALOG

Vertrieb

Frau Krauspe
Frau Göhler

Tel.: 03525 680110
Tel.: 03525 680111

krauspe@haupt-hydraulik.de
goehler@haupt-hydraulik.de

Technischer Außendienst

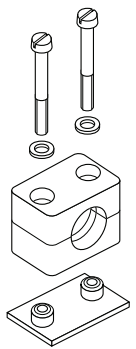
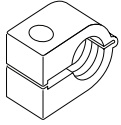
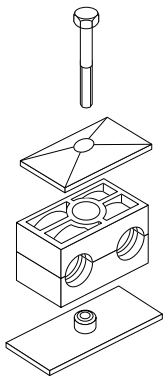
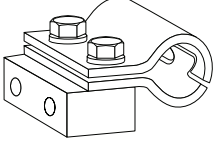
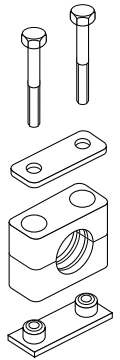
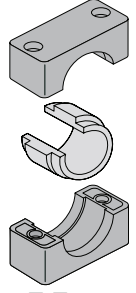
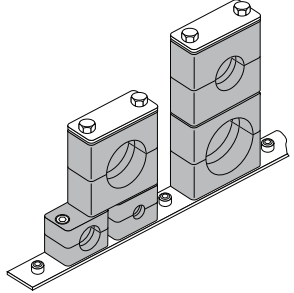
Herr Burkhardt

Tel.: 03525 680112

burkhardt@haupt-hydraulik.de

Inhalt

Technische Daten T3
 Werkstoff-Eigenschaften T4
 Montagehinweise T5/6
 Leichte Baureihe (DIN 3015, Teil 1)..... T6
 Schwere Baureihe (DIN 3015, Teil 2) T6
 Zweirohr-Schelle (DIN 3015, Teil 3) T6
 Empfohlener Schellenabstand T7
 Rohrbogenmontage T7

<p>Rohrschellen-Serie A</p>	 <p>T. T8-T18</p>	<p>Rohrschellen-Serie O</p>	 <p>T. T35</p>
<p>Rohrschellen-Serie B</p>	 <p>T. T19-T23</p>	<p>Hydraulik-Stahlrohrschellen</p>	 <p>T. T37</p>
<p>Rohrschellen-Serie C</p>	 <p>T. T24-T34</p>	<p>Rohrschellen mit Elastomereinlage</p>	 <p>T. T39</p>
		<p>Rohrschellen-Serie 2+5</p>	 <p>T. T40</p>

Rohrschellen

DIN 3015

Programme:

Rohrschellen-Serie A (entsprechend DIN 3015 Teil 1)

Für normale mechanische Beanspruchung in sieben Größen serienmäßig

- Rohr-A.D. 6 bis 57 mm in der metrischen Reihe;
- Rohr-A.D. R 1/8" bis R 1 1/2" in der Rohrzoll-Reihe;
- Rohr-A.D. 1/4" bis 2 1/2" in der Engl.-Zoll-Reihe

Anschweißplatten, Tragschienen, Deckenplatten, Aufbauvariante

Rohrschellen-Serie B (entsprechend DIN 3015 Teil 3)

Für normale mechanische Beanspruchung als Zweirohrschelle in fünf Größen serienmäßig:

- Rohr-A.D. 6 bis 42 mm.

Anschweißplatten, Tragschienen, Deckplatten, Aufbauvariante

Unterschiedliche Rohr.-A.D. nur innerhalb einer Schellengröße möglich.

Rohrschellen-Serie C (entsprechend DIN 3015 Teil 2)

Für hohe mechanische Beanspruchung in acht Größen serienmäßig:

- Rohr-A.D. 6 bis 220 mm.

Anschweißplatten, Tragschienen, Deckplatten, Aufbauvariante

Konstruktion:

Nach DIN 3015:

Obere und untere Schellenhälfte sind identisch.

Rippen in den Bohrungen der Schellen wirken schlag- und vibrationsdämpfend und nehmen Kräfte in Rohrachsrichtung auf.

Für die Halterung von Schläuchen und Kabeln wird die Verwendung von Schellen mit glatter Innenfläche empfohlen.

Werkstoff der Schellen:

Polypropylen	-30°C bis + 90°C	Farbe Dunkelgrün
Polyamid 6	-40°C bis + 120°C	Farbe Schwarz
Vollgummi	-50°C bis + 120°C	Farbe Schwarz
Aluminium	bis + 300°C	

Alle Metallteile in Edelstahl lieferbar.

Edelstahlqualitäten:

Rost und säurebeständiger Edelstahl 1.4401/1.4571 (AISI 316/316 TI)

Sonderwerkstoffe auf Anfrage.

Werkstoff des Zubehörs:

Stahl; Serie A und B Schrauben und Deckplatten verzinkt.

Tragschienen sind auch in verzinkter Ausführung lieferbar.

Festigkeit:

Rohrschellen zeichnen sich durch starkes Rückstellvermögen und durch hohe Zug-, Reiß- sowie Abriebfestigkeit und Kältebeständigkeit aus. Die Wahl der Serie und des Schellenmaterials richtet sich nach den spezifischen Beanspruchungen in mechanischer wie auch in thermischer Hinsicht.

Bestellzeichen:

In die Bestellzeichen für Schellenhälften sowie die Bezeichnung für komplette Rohrschellen ist die Serienbezeichnung, die Werkstoffbezeichnung und die Innenfläche eingearbeitet.

Bezeichnungsbeispiel:



¹⁾ Vollgummi nur bei Serie A und B, glatte Innenfläche, Serie C mit Rippen (R).

²⁾ Aluminium nur bei Serie A Größe 1 bis 6 und Serie C Größe 1 bis 8.

³⁾ Glatte Innenfläche bei Serie C nur bis Größe 4.

Schellen aus Aluminium nur mit Rippen (R).

Glatte Innenfläche bei Serie A nicht für Größe 0.

Schellen mit glatter Innenfläche ohne Vorspannung.

Zulassungen:

Auf Anfrage.

Rohrschellen Werkstoff-Eigenschaften

DIN 3015

Mechanische Eigenschaften		Polypropylen	Polyamid 6	Aluminium	Vollgummi
Dichte		0,906 g/cm ³	1,12–1,15 g/cm ³	2,65 g/cm ³	0,98 g/cm ³
Grenzbiegespannung	DIN 53452	36 N/mm ²	130...200 N/mm ²	70 N/mm ²	–
Schlagzähigkeit	DIN 53453	ohne Bruch	ohne Bruch	–	
Druckfestigkeit	DIN 53454	90 N/mm ²	120 N/mm ²	HB 500...600 N/mm ²	A und B: 64° shore C: 73° shore
Elastizitätsmodul	DIN 53452	1500 N/mm ²	3000 N/mm ²	70,000 N/mm ²	
Zugfestigkeit ohne Bruch	DIN 53454	25–35 N/mm ²	80–90 N/mm ²	180 N/mm ²	A und B: 6,1 N/mm ² C: 8,5 N/mm ²

Thermische Eigenschaften					
Temperaturbeständigkeit		–30 ... + 90°C	–40 ... + 120°C	300°C	–50 ... +120°C

Chemische Eigenschaften					
Säuren		bedingt beständig	bedingt beständig		beständig
Laugen		bedingt beständig	bedingt beständig		beständig
Alkohole		beständig	beständig		beständig
Benzin		bedingt beständig	beständig		bedingt beständig
Mineral-Öl		beständig	beständig		beständig
Sonstiges Öl		beständig	beständig		beständig

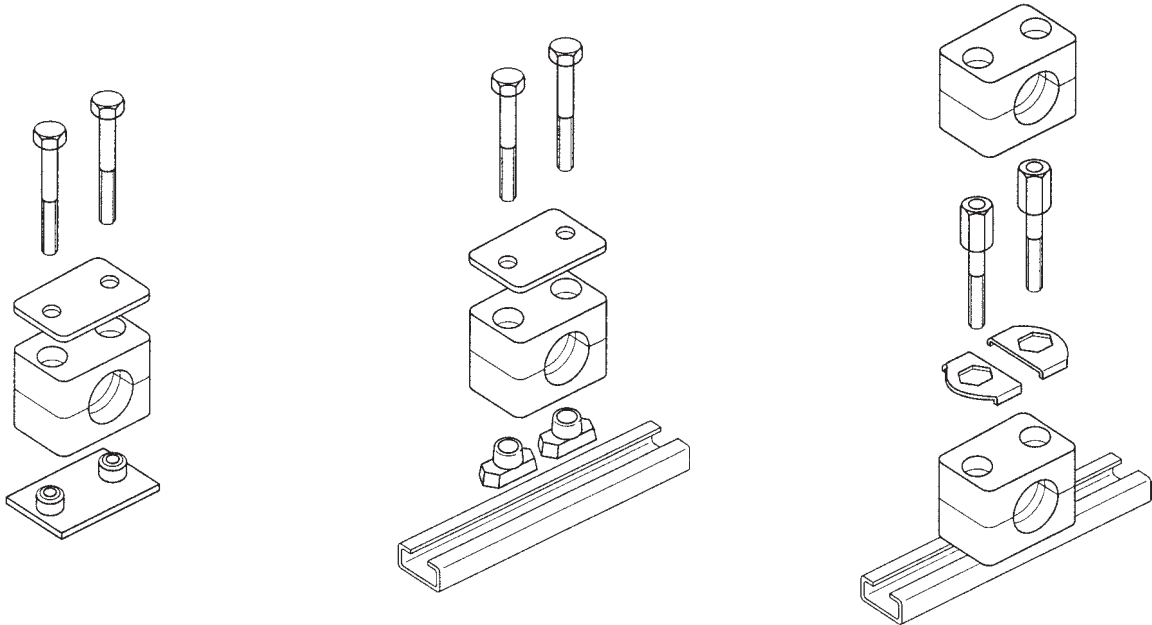
Die genannten Daten sind Durchschnittswerte und gelten nur als unverbindliche Hinweise, auch in Bezug auf etwaige Schutzrechte Dritter und befreien Sie nicht von der eigenen Prüfung der von uns gelieferten Produkte auf ihre Eignung.

Diese Werte können nur bedingt zu Konstruktionszwecken verwendet werden.

Die Anwendung der Produkte erfolgt außerhalb unserer Kontrollmöglichkeiten und liegt daher ausschließlich in Ihrem Verantwortungsbereich.

Sollte dennoch eine Haftung in Frage kommen, so ist dies für alle Schäden auf den Wert der von uns gelieferten und von Ihnen eingesetzten Ware begrenzt.

Selbstverständlich gewährleisten wir die einwandfreie Qualität unserer Produkte nach Maßgabe unserer Allgemeinen Verkaufs- und Lieferbedingungen.

Rohrschellen Montagehinweise

Montage:
Montage auf Anschweißplatten

Anschweißplatten auf einer mit der Belastung abgestimmten Unterlage anschweißen.

Untere Schellenhälfte auf Anschweißplatte klemmen, Rohr einlegen, zweite Schellenhälfte aufsetzen und mit den Schrauben festziehen. Auf Vorspannung achten (Schellenhälften dürfen sich nach der Montage nicht berühren)! Nicht mit aufgesetzter Kunststoff-Schelle schweißen!

Verlängerte Anschweißplatten können mit der Unterlage verschraubt werden.

Montage auf Tragschienen

Tragschienen sind in vier unterschiedlichen Höhen verfügbar und werden wahlweise in Stücken zu 1 oder 2 m geliefert.

Tragschiene anschweißen oder mit Befestigungswinkel anschrauben.

Tragschienenmutter in Schiene einführen und bis zum Anschlag drehen.

Bei schwerer Baureihe nur einschieben.

Untere Schellenhälfte auf Tragschienenmuttern aufkleben, Rohr einlegen, zweite Schellenhälfte aufsetzen und mit den Schrauben festziehen. Vor dem Festziehen der Schrauben ist eine Positionierung der Schelle möglich.

Auf Vorspannung achten (Schellenhälften dürfen sich nach Montage nicht berühren)!

Aufbaumontage

Schellen erlauben die Montage mehrerer Schellen gleicher Baugröße, auch unterschiedlicher Rohrdurchmesser übereinander.

Die Aufbaumontage erfolgt durch spezielle Aufbauschrauben, die durch Sicherungsplatten gegen Verdrehen gesichert werden. Untere Schellenhälfte auf Anschweißplatte oder Tragschiene aufkleben, Rohr einlegen, obere Schellenhälfte aufsetzen und mit Aufbauschrauben festziehen.

Die Aufbauschraube ragt über die obere Schellenhälfte hinaus.

Durch Auflegen eines Sicherungsbleches wird ein Verdrehen der Aufbauschraube verhindert.

Zweite Rohrschelle auf die Aufbauschrauben aufkleben usw.

Rohrschellen

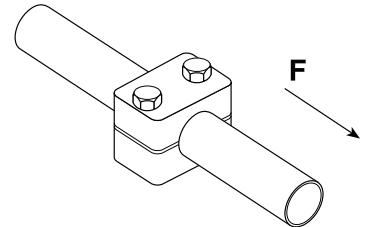
DIN 3015

Schraubenanzugsmomente und axiale Rohrhaltekräfte

Die angegebenen Schraubenanzugsmomente und axialen Rohrhaltekräfte beziehen sich auf Montage mit Deckplatten und Außensechskantschrauben nach DIN 931/933.

Die axiale Rohrhaltekraft (gemäß DIN 3015 Teil 10) ist ein Mittelwert, ermittelt aus drei Versuchen bei 23° C mit einem Stahlrohr nach DIN 2448 aus St 37, bei dem Haftreibung vorausgesetzt wird.

Bei Belastung der Schelle in axialer Rohrrichtung mit der angegebenen Prüfkraft (F) gleitet das Rohr in der Schelle nicht.



Leichte Baureihe (DIN 3015, Teil 1)

Baugröße	Befestigungsschraube DIN 931/933	Polypropylen		Polyamid		Aluminium	
		Schraubenanzugsmoment (Nm)	Rohrhaltekraft F (kN)	Schraubenanzugsmoment (Nm)	Rohrhaltekraft F (kN)	Schraubenanzugsmoment (Nm)	Rohrhaltekraft F (kN)
0	M6	8	0.6	10	0.6	–	–
1	M6	8	1.1	10	0.7	12	4.2
2	M6	8	1.2	10	0.8	12	4.3
3	M6	8	1.4	10	1.6	12	4.8
4	M6	8	1.5	10	1.7	12	5.0
5	M6	8	1.9	10	2.0	12	7.3
6	M6	8	2.0	10	2.5	12	8.9

Schwere Baureihe (DIN 3015, Teil 2)

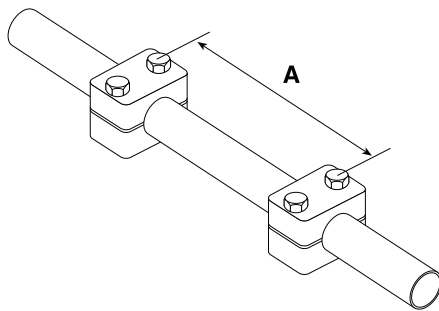
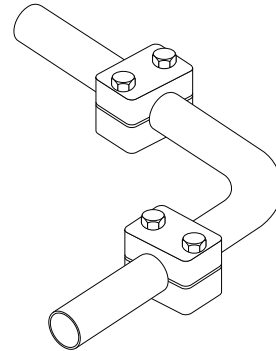
Baugröße	Befestigungsschraube DIN 931/933	Polypropylen		Polyamid		Aluminium	
		Schraubenanzugsmoment (Nm)	Rohrhaltekraft F (kN)	Schraubenanzugsmoment (Nm)	Rohrhaltekraft F (kN)	Schraubenanzugsmoment (Nm)	Rohrhaltekraft F (kN)
1	M10	12	1.6	20	4.2	30	12.1
2	M10	12	2.9	20	4.5	30	15.1
3	M10	15	3.3	25	5.1	35	15.5
4	M12	30	8.2	40	9.3	55	29.4
5	M16	45	11.0	55	15.8	120	34.8
6	M20	80	14.0	150	21.0	220	50.0
7	M24	110	28.0	200	32.0	250	70.6
8	M30	180	40.0	350	48.0	500	84.5

Doppel-Baureihe (DIN 3015, Teil 3)

Baugröße	Befestigungsschraube DIN 931/933	Polypropylen		Polyamid	
		Schraubenanzugsmoment (Nm)	Rohrhaltekraft F (kN)	Schraubenanzugsmoment (Nm)	Rohrhaltekraft F (kN)
1	M6	5	0.9	5	0.9
2	M8	12	2.1	12	2.2
3	M8	12	1.9	12	2.0
4	M8	12	2.7	12	2.9
5	M8	8	1.7	8	2.5

Rohrschellen

DIN 3015

Empfohlener Schellenabstand

Rohrbogenmontage


Die den entsprechenden Rohraußendurchmessern zugeordneten Schellenabstände sind Richtwerte für statische Belastung.

Rohrbögen sind unmittelbar vor und hinter dem Bogen mit Rohrschellen zu befestigen.

Rohraußendurchmesser (mm)	Schellenabstand A (m)
6.0– 12.7	1.0
12.7– 22.0	1.2
22.0– 32.0	1.5
32.0– 38.0	2.0
38.0– 57.0	2.7
57.0– 75.0	3.0
75.0– 76.1	3.5
76.1– 88.9	3.7
88.9–102.0	4.0
102.0–114.0	4.5
114.0–168.0	5.0
168.0–219.0	6.0

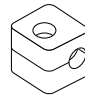
Rohrschellen Serie A (Leichtbaureihe) – Einzelteile

DIN 3015, Teil 1

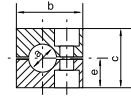
Bestellzeichen für Schellenhälften:

- Polypropylen – **RAP**
- Innen glatt – **RAPG¹⁾**
- Polyamid 6 – **RAN**
- Innen glatt – **RANG¹⁾**
- Vollgummi – **RAVG¹⁾**
- Aluminium – **RAA¹⁾**

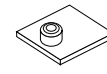
(Bei Bedarf Standardkurzzeichen RAP in der Spalte „Schellenhälften“ austauschen)



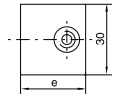
Größe 0



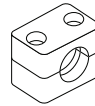
Größe 0



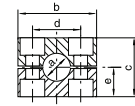
Größe 0



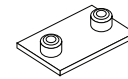
Größe 0



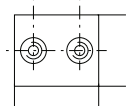
Größe 1–8



Größe 1–8
Breite: 30 mm



Größe 1–8



Größe 1–8
Plattenstärke:
3 mm

Schellengröße	Rohr-A.D. mm a	Rohr-NW	Rohr-A.D. Zoll	1 Stück 2 Schellenhälften		Anschweißplatte kurz	
				RAP... Bestellzeichen	Maße: b c d e	APK A... Bestellzeichen	Maße: d e
0	6.0 6.4 8.0 9.5 10.0 12.0	G 1/8	1/4 5/16 3/8	RAP006X RAP006.4X RAP008X RAP009.5X RAP010X RAP012X	28 27 - 13.5	APKA0X	- 30
1	6.0 6.4 8.0 9.5 10.0 12.0	G 1/8	1/4 5/16 3/8	RAP106X RAP106.4X RAP108X RAP109.5X RAP110X RAP112X	34 27 20 13.5	APKA1X	20 36
2	12.7 13.5 14.0 15.0 16.0 17.2 18.0	G 1/4 G 3/8	1/2 5/8	RAP212.7X RAP213.5X RAP214X RAP215X RAP216X RAP217.2X RAP218X	42 33 26 16.5	APKA2X	26 42
3	19.0 20.0 21.3 22.0 23.0 25.0	G 1/2	3/4 1	RAP319X RAP320X RAP321.3X RAP322X RAP323X RAP325X	49 35 33 17.5	APKA3X	33 50
4	26.9 28.0 30.0	G 3/4		RAP426.9X RAP428X RAP430X	59 42 40 21	APKA4X	40 59
5	32.0 33.7 35.0 38.0 40.0 42.0	G 1 G 1 1/4	1 1/4 1 1/2	RAP532X RAP533.7X RAP535X RAP538X RAP540X RAP542X	71 58 52 29	APKA5X	52 72
6	44.5 45.0 48.0 50.0 50.8 52.0 55.0 57.0	G 1 1/2	1 3/4 2 2 1/4	RAP644.5X RAP645X RAP648X RAP650X RAP650.8X RAP652X RAP655X RAP657X	86 66 66 33	APKA6X	66 88

Fortsetzung siehe nächste Seite ...

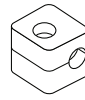
Rohrschellen Serie A (Leichtbaureihe) – Einzelteile (Fortsetzung)

DIN 3015, Teil 1

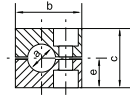
Bestellzeichen für Schellenhälften:

- Polypropylen – **RAP**
- Innen glatt – **RAPG¹⁾**
- Polyamid 6 – **RAN**
- Innen glatt – **RANG¹⁾**
- Vollgummi – **RAVG¹⁾**
- Aluminium – **RAA¹⁾**

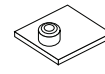
(Bei Bedarf Standardkurzzeichen RAP in der Spalte „Schellenhälften“ austauschen)



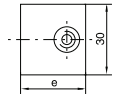
Größe 0



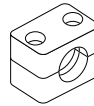
Größe 0



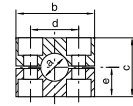
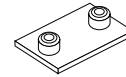
Größe 0



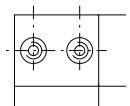
Größe 0



Größe 1–8


 Größe 1–8
Breite: 30 mm


Größe 1–8


 Größe 1–8
Plattenstärke:
3 mm

Schellengröße	Rohr-A.D. mm a	Rohr-NW	Rohr-A.D. Zoll	1 Stück 2 Schellenhälften				Anschweißplatte kurz			
				RAP... Bestellzeichen	Maße: b c d e				APK A... Bestellzeichen	Maße: d e	
7	57.2	G 2	2 1/4	RAP757.2X RAP760.3X RAP763.5X RAP770X RAP773X RAP776.1X	121	93.6	94	46.8	APKA7X	94	122
	60.3		2 1/2								
	63,5		2 3/4								
	70.0										
	73.0										
76.1	G 2 1/2	3									
8	88.9	G 3	4	RAP888.9X RAP8101.8X	147	117.6	120	58.8	APKA8X	120	148
	101.8										

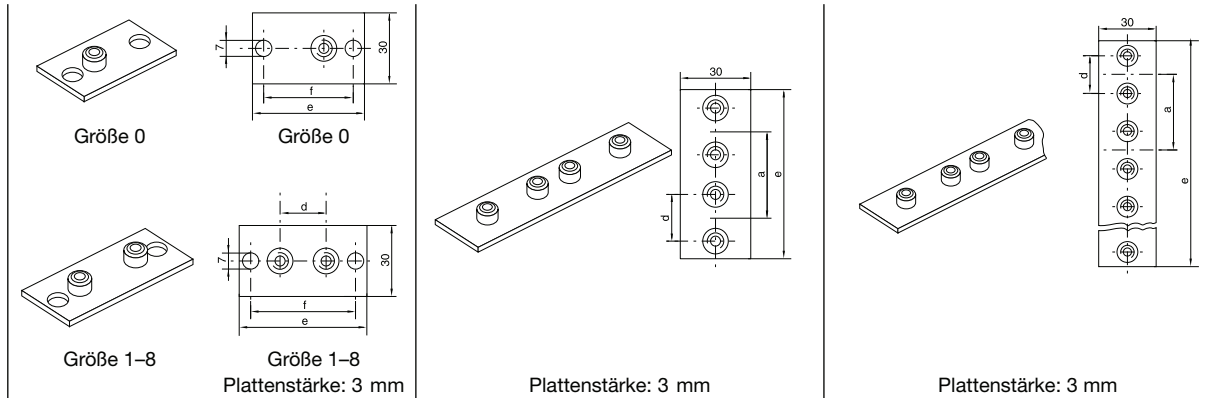
Bei Montage von Vollgummi-Schellen sind Deckplatten, Sechskantschrauben und Sicherungsscheiben zu verwenden.

¹⁾ Aluminium nur Größen 1 bis 6.

Stahlteile auch in Edelstahl lieferbar.

Rohrschellen Serie A (Leichtbaureihe) – Einzelteile

DIN 3015, Teil 1



Schellen- größe	Anschweiß- und -schraubplatte, lang			Doppelanschweißplatte			Reihenanschweißplatte					
	APL A... Bestellzeichen	Maße:			APD A... Bestellzeichen	Maße:						
		d	e	f		d	a	e		d	a	e
0	APLA0X	–	58	44	APDA0X	–	30	61	APRA0X (10 clamps)	–	30	298
1	APLA1X	20	64	50	APDA1X	20	35	69	APRA1X (10 clamps)	20	35	349
2	APLA2X	26	70	56	APDA2X	26	43	86	APRA2X (10 clamps)	26	43	427
3	APLA3X	33	78	64	APDA3X	33	52	104	APRA3X (10 clamps)	33	52	516
4	APLA4X	40	87	73	APDA4X	40	60	117	APRA4X (5 clamps)	40	60	297
5	APLA5X	52	100	86	APDA5X	52	75	145	APRA5X (5 clamps)	52	75	370
6	APLA6X	66	116	100	APDA6X	66	90	176	APRA6X (5 clamps)	66	90	446
7	APLA7X	94	150	136								
8	APLA8X	120	178	162								

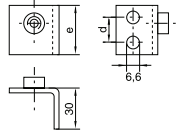
Stahlteile auch in Edelstahl lieferbar.

Rohrschellen Serie A (Leichtbaureihe) – Einzelteile

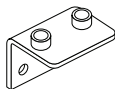
DIN 3015, Teil 1



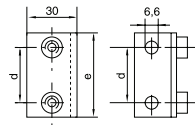
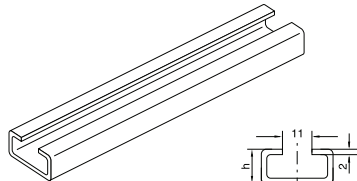
Größe 0



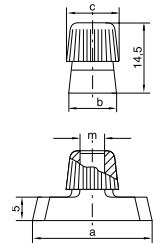
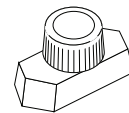
Größe 0



Größe 1–6


 Größe 1–6
Plattenstärke: 3 mm


1 oder 2 m

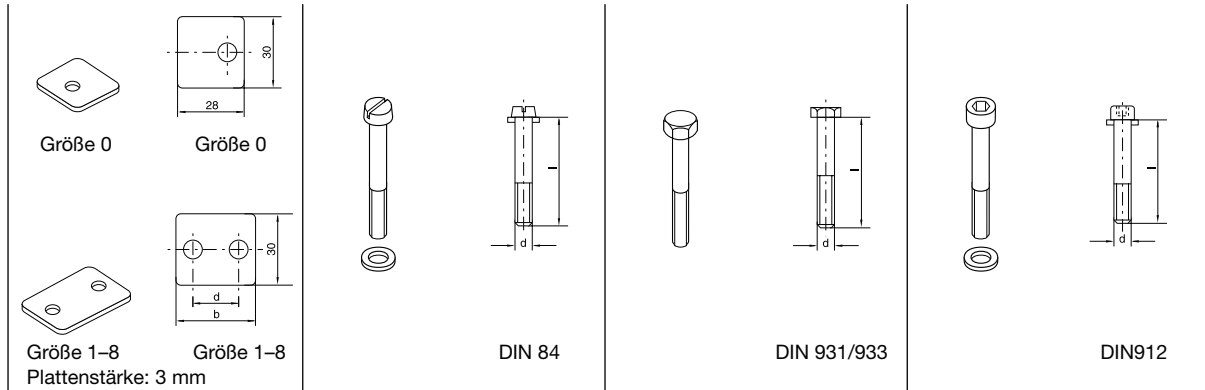


Schellen- größe	Winkel-Anschweißplatte		Tragschiene		Tragschienen-Mutter				
	APW A... Bestellzeichen	Maße: d e	TS...A/B Bestellzeichen	Maße: h	TM...A/B1 Bestellzeichen	Maße: a b c m			
0	APWA0X	14 30	TS11A/B1X TS11A/B2X TS14A/B1X TS14A/B2X TS30A/B1X TS30A/B2X	TS11: 11 TS14: 14 TS30: 30	TMA/TMB1VERZX	25.4	10.4	12	M6
1	APWA1X	20 36							
2	APWA2X	26 42							
3	APWA3X	33 50							
4	APWA4X	40 59							
5	APWA5X	52 72							
6	APWA6X	66 88							

Stahlteile auch in Edelstahl lieferbar.

Rohrschellen Serie A (Leichtbaureihe) – Einzelteile

DIN 3015, Teil 1



Schellen- größe	Deckplatte		Schlitzschrauben		Sechskantschrauben		Innensechskantschrauben	
	DP A... Bestellzeichen	Maße: b d	SL A... Bestellzeichen	Maße: d x L	SSL A... Bestellzeichen	Maße: d x L	IS A... Bestellzeichen	Maße: d x L
0	DPA0X	– –	SLA0X	M 06x20	SSLA0X	M 06x30	ISA0X	M 06x20
1	DPA1X	34 20	SLA1X	M 06x20	SSLA0X	M 06x30	ISA0X	M 06x20
2	DPA2X	40 26	SLA2X	M 06x25	SSLA2/SSB1X	M 06x35	ISA2X	M 06x25
3	DPA3X	48 33	SLA3X	M 06x30	SSLA3X	M 06x40	ISA3X	M 06x30
4	DPA4X	57 40	SLA4X	M 06x35	SSLA4X	M 06x45	ISA4X	M 06x35
5	DPA5X	70 52	SLA5X	M 06x50	SSLA5X	M 06x60	ISA5X	M 06x50
6	DPA6X	86 66	SLA6X	M 06x60	SSLA6X	M 06x70	ISA6X	M 06x60
7	DPA7X	120 94			SSLA7X	M 06x100		
8	DPA8X	146 120			SSLA8X	M 06x125		

Stahlteile auch in Edelstahl lieferbar.

Rohrschellen Serie A (Leichtbaureihe) – Einzelteile

DIN 3015, Teil 1

Schellen- größe	Aufbauschrauben ¹⁾		Sicherungsblech ¹⁾		Sicherungsscheibe ²⁾	
	AS A... Bestellzeichen	Maße: a b	SB A Bestellzeichen	Maße: a SW	US A Bestellzeichen	Maße: a b
0	ASA0X (ASB1X)	20 34	SBAX	30 11	USA/USB1X	9 18
1	ASA0X (ASB1X)	20 34				
2	ASA2X	25 39				
3	ASA3X	30 44				
4	ASA4X	35 49				
5	ASA5X	50 64				
6	ASA6X	60 74				

¹⁾ Für Einsatz von Aufbauschrauben bei Aufbaumontage sind Sicherungsbleche notwendig.

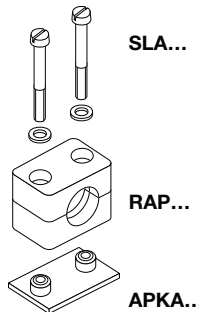
²⁾ Bei Montage von Vollgummi-Schellen sind Deckplatten, Sechskantschrauben und Sicherungsscheiben zu verwenden.
Stahlteile auch in Edelstahl lieferbar.

Rohrschellen Serie A (Leichtbaureihe) – Komplett-Programm

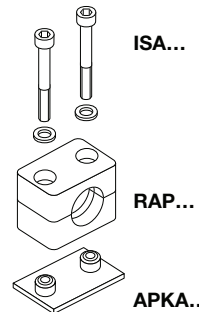
- Polypropylen – **RAP**
- Innen glatt – **RAPG**
- Polyamid 6 – **RAN**
- Innen glatt – **RANG**
- Vollgummi – **RAVG***
- Aluminium – **RAA**

(Bei Bedarf Standardkurzzeichen RAP in der Spalte „Bestellzeichen“ austauschen)

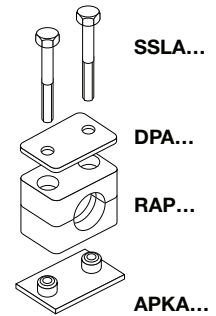
2 Schellenhälften mit Anschweißplatte, **kurz**, Schlitzschrauben und U-Scheiben



2 Schellenhälften mit Anschweißplatte, **kurz**, Innensechskantschrauben und U-Scheiben



2 Schellenhälften mit Anschweißplatte, **kurz**, Deckplatte und Sechskantschrauben



Schellengröße	Rohr-A.D. mm	Rohr-NW	Rohr-A.D. Zoll	Bestellzeichen	Bestellzeichen	Bestellzeichen					
0 ¹⁾	6.0	G 1/8	1/4	RAP1-006 RAP1-006.4 RAP1-008 RAP1-009.5 RAP1-010 RAP1-012	RAP2-006 RAP2-006.4 RAP2-008 RAP2-009.5 RAP2-010 RAP2-012	RAP3-006 RAP3-006.4 RAP3-008 RAP3-009.5 RAP3-010 RAP3-012					
	6.4										
	8.0										
	9.5										
	10.0										
	12.0										
1	6.0	G 1/8	1/4	RAP1-106 RAP1-106.4 RAP1-108 RAP1-109.5 RAP1-110 RAP1-112	RAP2-106 RAP2-106.4 RAP2-108 RAP2-109.5 RAP2-110 RAP2-112	RAP3-106 RAP3-106.4 RAP3-108 RAP3-109.5 RAP3-110 RAP3-112					
	6.4										
	8.0										
	9.5										
	10.0										
	12.0										
2	12.7	G 1/4	1/2	RAP1-212.7 RAP1-213.5 RAP1-214 RAP1-215 RAP1-216 RAP1-217.2 RAP1-218	RAP2-212.7 RAP2-213.5 RAP2-214 RAP2-215 RAP2-216 RAP2-217.2 RAP2-218	RAP3-212.7 RAP3-213.5 RAP3-214 RAP3-215 RAP3-216 RAP3-217.2 RAP3-218					
	13.5										
	14.0										
	15.0	G 3/8	5/8	RAP1-319 RAP1-320 RAP1-321.3 RAP1-322 RAP1-323 RAP1-325	RAP2-319 RAP2-320 RAP2-321.3 RAP2-322 RAP2-323 RAP2-325	RAP3-319 RAP3-320 RAP3-321.3 RAP3-322 RAP3-323 RAP3-325					
	16.0										
	17.2										
18.0	G 3/4	1	RAP1-426.9 RAP1-428 RAP1-430	RAP2-426.9 RAP2-428 RAP2-430	RAP3-426.9 RAP3-428 RAP3-430						
19.0											
20.0											
3	21.3	G 1/2	3/4	RAP1-532 RAP1-533.7 RAP1-535 RAP1-538 RAP1-540 RAP1-542	RAP2-532 RAP2-533.7 RAP2-535 RAP2-538 RAP2-540 RAP2-542	RAP3-532 RAP3-533.7 RAP3-535 RAP3-538 RAP3-540 RAP3-542					
	22.0										
	23.0										
	25.0										
	26.9						G 1	1 1/4	RAP1-644.5 RAP1-645 RAP1-648 RAP1-650 RAP1-650.8 RAP1-652 RAP1-655 RAP1-657	RAP2-644.5 RAP2-645 RAP2-648 RAP2-650 RAP2-650.8 RAP2-652 RAP2-655 RAP2-657	RAP3-644.5 RAP3-645 RAP3-648 RAP3-650 RAP3-650.8 RAP3-652 RAP3-655 RAP3-657
	28.0										
30.0											
32.0	G 1 1/4	1 1/2	RAP1-644.5 RAP1-645 RAP1-648 RAP1-650 RAP1-650.8 RAP1-652 RAP1-655 RAP1-657	RAP2-644.5 RAP2-645 RAP2-648 RAP2-650 RAP2-650.8 RAP2-652 RAP2-655 RAP2-657	RAP3-644.5 RAP3-645 RAP3-648 RAP3-650 RAP3-650.8 RAP3-652 RAP3-655 RAP3-657						
33.7											
35.0											
38.0											
40.0											
42.0											
4	44.5	G 1 1/2	1 3/4	RAP1-644.5 RAP1-645 RAP1-648 RAP1-650 RAP1-650.8 RAP1-652 RAP1-655 RAP1-657	RAP2-644.5 RAP2-645 RAP2-648 RAP2-650 RAP2-650.8 RAP2-652 RAP2-655 RAP2-657	RAP3-644.5 RAP3-645 RAP3-648 RAP3-650 RAP3-650.8 RAP3-652 RAP3-655 RAP3-657					
	45.0										
	48.0										
	50.0										
	50.8										
	52.0										
	55.0										
	57.0										

Die Auslieferung erfolgt unmontiert in Einzelteilen.

¹⁾ Schellen der Größe 0 werden in Abweichung von den Abbildungen nur mit einer Schraube befestigt.

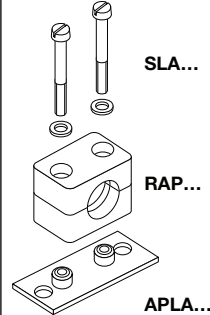
* Nur mit Deckplatte, Sechskantschrauben und Sicherungsscheiben.

Rohrschellen Serie A (Leichtbaureihe) – Komplett-Programm

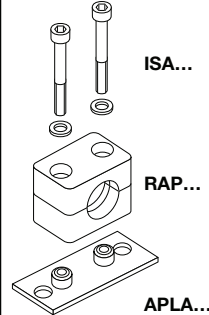
- Polypropylen – **RAP**
- Innen glatt – **RAPG**
- Polyamid 6 – **RAN**
- Innen glatt – **RANG**
- Vollgummi – **RAVG***
- Aluminium – **RAA**

(Bei Bedarf Standardkurzzeichen RAP in der Spalte „Bestellzeichen“ austauschen)

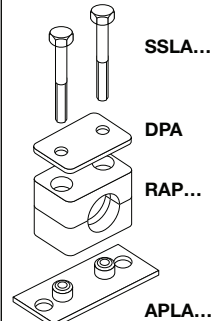
2 Schellenhälften mit
Anschweiß-/
Anschraubplatte,
Schlitzschrauben und
U-Scheiben



2 Schellenhälften mit
Anschweiß-/Anschraub-
platte, Innensechskant-
schrauben und
U-Scheiben



2 Schellenhälften mit
Anschweiß-/Anschraub-
platte, Deckplatte und
Sechskantschrauben



Schellengröße	Rohr-A.D. mm	Rohr-NW	Rohr-A.D. Zoll	Bestellzeichen	Bestellzeichen	Bestellzeichen
0 ¹⁾	6.0	G 1/8	1/4 5/16 3/8	RAP4-006	RAP5-006	RAP6-006
	6.4			RAP4-006.4	RAP5-006.4	RAP6-006.4
	8.0			RAP4-008	RAP5-008	RAP6-008
	9.5			RAP4-009.5	RAP5-009.5	RAP6-009.5
	10.0			RAP4-010	RAP5-010	RAP6-010
	12.0			RAP4-012	RAP5-012	RAP6-012
1	6.0	G 1/8	1/4 5/16 3/8	RAP4-106	RAP5-106	RAP6-106
	6.4			RAP4-106.4	RAP5-106.4	RAP6-106.4
	8.0			RAP4-108	RAP5-108	RAP6-108
	9.5			RAP4-109.5	RAP5-109.5	RAP6-109.5
	10.0			RAP4-110	RAP5-110	RAP6-110
	12.0			RAP4-112	RAP5-112	RAP6-112
2	12.7	G 1/4	1/2	RAP4-212.7	RAP5-212.7	RAP6-212.7
	13.5			RAP4-213.5	RAP5-213.5	RAP6-213.5
	14.0			RAP4-214	RAP5-214	RAP6-214
	15.0	G 3/8	5/8	RAP4-215	RAP5-215	RAP6-215
	16.0			RAP4-216	RAP5-216	RAP6-216
	17.2			RAP4-217.2	RAP5-217.2	RAP6-217.2
18.0	RAP4-218	RAP5-218	RAP6-218			
3	19.0	G 1/2	3/4	RAP4-319	RAP5-319	RAP6-319
	20.0			RAP4-320	RAP5-320	RAP6-320
	21.3			RAP4-321.3	RAP5-321.3	RAP6-321.3
	22.0		1	RAP4-322	RAP5-322	RAP6-322
	23.0			RAP4-323	RAP5-323	RAP6-323
	25.0			RAP4-325	RAP5-325	RAP6-325
4	26.9	G 3/4		RAP4-426.9	RAP5-426.9	RAP6-426.9
	28.0			RAP4-428	RAP5-428	RAP6-428
	30.0			RAP4-430	RAP5-430	RAP6-430
5	32.0	G 1	1 1/4	RAP4-532	RAP5-532	RAP6-532
	33.7			RAP4-533.7	RAP5-533.7	RAP6-533.7
	35.0			RAP4-535	RAP5-535	RAP6-535
	38.0	G 1 1/4	1 1/2	RAP4-538	RAP5-538	RAP6-538
	40.0			RAP4-540	RAP5-540	RAP6-540
	42.0			RAP4-542	RAP5-542	RAP6-542
6	44.5	G 1 1/2	1 3/4	RAP4-644.5	RAP5-644.5	RAP6-644.5
	45.0			RAP4-645	RAP5-645	RAP6-645
	48.0			RAP4-648	RAP5-648	RAP6-648
	50.0	2	2	RAP4-650	RAP5-650	RAP6-650
	50.8			RAP4-650.8	RAP5-650.8	RAP6-650.8
	52.0			RAP4-652	RAP5-652	RAP6-652
	55.0			RAP4-655	RAP5-655	RAP6-655
	57.0			RAP4-657	RAP5-657	RAP6-657
					2 1/4	

Die Auslieferung erfolgt unmontiert in Einzelteilen.

¹⁾ Schellen der Größe 0 werden in Abweichung von den Abbildungen nur mit einer Schraube befestigt.

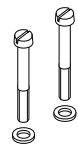
* Nur mit Deckplatte, Sechskantschrauben und Sicherungsscheiben.

Rohrschellen Serie A (Leichtbaureihe) – Komplett-Programm

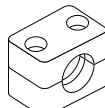
- Polypropylen – **RAP**
- Innen glatt – **RAPG**
- Polyamid 6 – **RAN**
- Innen glatt – **RANG**
- Vollgummi – **RAVG***
- Aluminium – **RAA**

(Bei Bedarf Standardkurzzeichen RAP in der Spalte „Bestellzeichen“ austauschen)

2 Schellenhälften mit Tragschienen-Muttern, Schlitzschrauben und U-Scheiben



SLA...

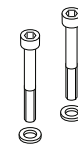


RAP...

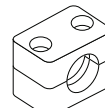


TMA...

2 Schellenhälften mit Tragschienen-Muttern, Innensechskantschrauben und U-Scheiben



ISA...

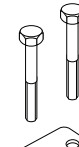


RAP...

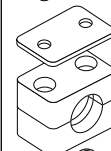


TMA...

2 Schellenhälften mit Tragschienen-Muttern, Deckplatte und Sechskantschrauben



SSLA...



DPA



RAP...



TMA...

Schellengröße	Rohr-A.D. mm	Rohr-NW	Rohr-A.D. Zoll	Bestellzeichen	Bestellzeichen	Bestellzeichen	
0 ¹⁾	6.0	G 1/8	1/4	RAP9-006 RAP9-006.4 RAP9-008 RAP9-009.5 RAP9-010 RAP9-012	RAP10-006 RAP10-006.4 RAP10-008 RAP10-009.5 RAP10-010 RAP10-012	RAP12-006 RAP12-006.4 RAP12-008 RAP12-009.5 RAP12-010 RAP12-012	
	6.4						
	8.0						
	9.5						
	10.0						
	12.0						
1	6.0	G 1/8	1/4	RAP9-106 RAP9-106.4 RAP9-108 RAP9-109.5 RAP9-110 RAP9-112	RAP10-106 RAP10-106.4 RAP10-108 RAP10-109.5 RAP10-110 RAP10-112	RAP12-106 RAP12-106.4 RAP12-108 RAP12-109.5 RAP12-110 RAP12-112	
	6.4						
	8.0						
	9.5						
	10.0						
	12.0						
2	12.7	G 1/4	1/2	RAP9-212.7 RAP9-213.5 RAP9-214 RAP9-215 RAP9-216 RAP9-217.2 RAP9-218	RAP10-212.7 RAP10-213.5 RAP10-214 RAP10-215 RAP10-216 RAP10-217.2 RAP10-218	RAP12-212.7 RAP12-213.5 RAP12-214 RAP12-215 RAP12-216 RAP12-217.2 RAP12-218	
	13.5						
	14.0						
	15.0	G 3/8	5/8	RAP9-215 RAP9-216 RAP9-217.2 RAP9-218	RAP10-215 RAP10-216 RAP10-217.2 RAP10-218	RAP12-215 RAP12-216 RAP12-217.2 RAP12-218	
							16.0
							17.2
18.0							
3	19.0	G 1/2	3/4	RAP9-319 RAP9-320 RAP9-321.3 RAP9-322 RAP9-323 RAP9-325	RAP10-319 RAP10-320 RAP10-321.3 RAP10-322 RAP10-323 RAP10-325	RAP12-319 RAP12-320 RAP12-321.3 RAP12-322 RAP12-323 RAP12-325	
	20.0						
	21.3						
	22.0						
	23.0						
	25.0						
4	G 3/4	1	RAP9-426.9 RAP9-428 RAP9-430	RAP10-426.9 RAP10-428 RAP10-430	RAP12-426.9 RAP12-428 RAP12-430		
						26.9	
						28.0	
5	G 1	1 1/4	RAP9-532 RAP9-533.7 RAP9-535 RAP9-538 RAP9-540 RAP9-542	RAP10-532 RAP10-533.7 RAP10-535 RAP10-538 RAP10-540 RAP10-542	RAP12-532 RAP12-533.7 RAP12-535 RAP12-538 RAP12-540 RAP12-542		
						32.0	
						33.7	
	35.0	G 1 1/4	1 1/2	RAP9-538 RAP9-540 RAP9-542	RAP10-538 RAP10-540 RAP10-542	RAP12-538 RAP12-540 RAP12-542	
							38.0
							40.0
42.0							
6	G 1 1/2	1 3/4	RAP9-644.5 RAP9-645 RAP9-648 RAP9-650 RAP9-650.8 RAP9-652 RAP9-655 RAP9-657	RAP10-644.5 RAP10-645 RAP10-648 RAP10-650 RAP10-650.8 RAP10-652 RAP10-655 RAP10-657	RAP12-644.5 RAP12-645 RAP12-648 RAP12-650 RAP12-650.8 RAP12-652 RAP12-655 RAP12-657		
						44.5	
						45.0	
						48.0	
	50.0	2	2 1/4	RAP9-650.8 RAP9-652 RAP9-655 RAP9-657	RAP10-650.8 RAP10-652 RAP10-655 RAP10-657	RAP12-650.8 RAP12-652 RAP12-655 RAP12-657	
							50.8
							52.0
							55.0
57.0							

Die Auslieferung erfolgt unmontiert in Einzelteilen.

¹⁾ Schellen der Größe 0 werden in Abweichung von den Abbildungen nur mit einer Schraube befestigt.

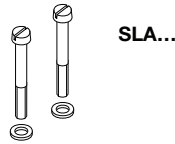
* Nur mit Deckplatte, Sechskantschrauben und Sicherungsscheiben.

Rohrschellen Serie A – Komplett-Programm

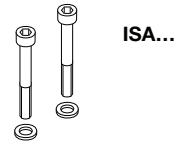
- Polypropylen – **RAP**
- Innen glatt – **RAPG**
- Polyamid 6 – **RAN**
- Innen glatt – **RANG**
- Vollgummi – **RAVG***
- Aluminium – **RAA**

(Bei Bedarf Standardkurzzeichen RAP in der Spalte „Bestellzeichen“ austauschen)

2 Schellenhälften mit Schlitzschrauben und U-Scheiben



2 Schellenhälften mit Innensechskantschrauben und U-Scheiben



Schellengröße	Rohr-A.D. mm	Rohr-NW	Rohr-A.D. Zoll	Bestellzeichen	Bestellzeichen
0 ¹⁾	6.0	G 1/8	1/4 5/16 3/8	RAP13-006	RAP14-006
	6.4			RAP13-006.4	RAP14-006.4
	8.0			RAP13-008	RAP14-008
	9.5			RAP13-009.5	RAP14-009.5
	10.0			RAP13-010	RAP14-010
	12.0			RAP13-012	RAP14-012
1	6.0	G 1/8	1/4 5/16 3/8	RAP13-106	RAP14-106
	6.4			RAP13-106.4	RAP14-106.4
	8.0			RAP13-108	RAP14-108
	9.5			RAP13-109.5	RAP14-109.5
	10.0			RAP13-110	RAP14-110
	12.0			RAP13-112	RAP14-112
2	12.7	G 1/4	1/2	RAP13-212.7	RAP14-212.7
	13.5			RAP13-213.5	RAP14-213.5
	14.0			RAP13-214	RAP14-214
	15.0	G 3/8	5/8	RAP13-215	RAP14-215
	16.0			RAP13-216	RAP14-216
	17.2			RAP13-217.2	RAP14-217.2
18.0	RAP13-218	RAP14-218			
3	19.0	G 1/2	3/4	RAP13-319	RAP14-319
	20.0			RAP13-320	RAP14-320
	21.3			RAP13-321.3	RAP14-321.3
	22.0	1	1	RAP13-322	RAP14-322
	23.0			RAP13-323	RAP14-323
	25.0			RAP13-325	RAP14-325
4	26.9	G 3/4		RAP13-426.9	RAP14-426.9
	28.0			RAP13-428	RAP14-428
	30.0			RAP13-430	RAP14-430
5	32.0	G 1	1 1/4	RAP13-532	RAP14-532
	33.7			RAP13-533.7	RAP14-533.7
	35.0			RAP13-535	RAP14-535
	38.0	G 1 1/4	1 1/2	RAP13-538	RAP14-538
	40.0			RAP13-540	RAP14-540
	42.0			RAP13-542	RAP14-542
6	44.5	G 1 1/2	1 3/4	RAP13-644.5	RAP14-644.5
	45.0			RAP13-645	RAP14-645
	48.0			RAP13-648	RAP14-648
	50.0			RAP13-650	RAP14-650
	50.8	2	2	RAP13-650.8	RAP14-650.8
	52.0			RAP13-652	RAP14-652
	55.0			RAP13-655	RAP14-655
	57.0			RAP13-657	RAP14-657
			2 1/4		

Die Auslieferung erfolgt unmontiert in Einzelteilen.

¹⁾ Schellen der Größe 0 werden in Abweichung von den Abbildungen nur mit einer Schraube befestigt.

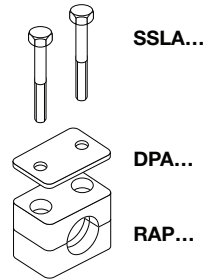
* Nur mit Deckplatte, Sechskantschrauben und Sicherungsscheiben.

Rohrschellen Serie A – Komplett-Programm

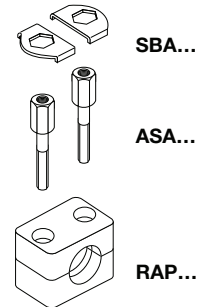
- Polypropylen – **RAP**
- Innen glatt – **RAPG**
- Polyamid 6 – **RAN**
- Innen glatt – **RANG**
- Vollgummi – **RAVG***
- Aluminium – **RAA**

(Bei Bedarf Standardkurzzeichen RAP in der Spalte „Bestellzeichen“ austauschen)

2 Schellenhälften mit Deckplatte und Sechskantschrauben



2 Schellenhälften mit Aufbauschrauben und Sicherungsblechen



Schellengröße	Rohr-A.D. mm	Rohr-NW	Rohr-A.D. Zoll	Bestellzeichen	Bestellzeichen		
0 ¹⁾	6.0	G 1/8	1/4 5/16 3/8	RAP16-006	RAP18-006		
	6.4			RAP16-006.4	RAP18-006.4		
	8.0			RAP16-008	RAP18-008		
	9.5			RAP16-009.5	RAP18-009.5		
	10.0			RAP16-010	RAP18-010		
	12.0			RAP16-012	RAP18-012		
1	6.0	G 1/8	1/4 5/16 3/8	RAP16-106	RAP18-106		
	6.4			RAP16-106.4	RAP18-106.4		
	8.0			RAP16-108	RAP18-108		
	9.5			RAP16-109.5	RAP18-109.5		
	10.0			RAP16-110	RAP18-110		
	12.0			RAP16-112	RAP18-112		
2	12.7	G 1/4	1/2	RAP16-212.7	RAP18-212.7		
	13.5			RAP16-213.5	RAP18-213.5		
	14.0			RAP16-214	RAP18-214		
	15.0	G 3/8	5/8	RAP16-215	RAP18-215		
	16.0			RAP16-216	RAP18-216		
	17.2			RAP16-217.2	RAP18-217.2		
18.0	RAP16-218	RAP18-218					
3	19.0	G 1/2	3/4	RAP16-319	RAP18-319		
	20.0			RAP16-320	RAP18-320		
	21.3			RAP16-321.3	RAP18-321.3		
	22.0	1	1	RAP16-322	RAP18-322		
	23.0			RAP16-323	RAP18-323		
	25.0			RAP16-325	RAP18-325		
4	26.9	G 3/4		RAP16-426.9	RAP18-426.9		
	28.0			RAP16-428	RAP18-428		
	30.0			RAP16-430	RAP18-430		
5	32.0	G 1	1 1/4	RAP16-532	RAP18-532		
	33.7			RAP16-533.7	RAP18-533.7		
	35.0			RAP16-535	RAP18-535		
	38.0	G 1 1/4	1 1/2	RAP16-538	RAP18-538		
	40.0			RAP16-540	RAP18-540		
	42.0			RAP16-542	RAP18-542		
6	44.5	G 1 1/2	1 3/4	RAP16-644.5	RAP18-644.5		
	45.0			RAP16-645	RAP18-645		
	48.0			RAP16-648	RAP18-648		
	50.0	2	2	RAP16-650	RAP18-650		
	50.8			RAP16-650.8	RAP18-650.8		
	52.0			RAP16-652	RAP18-652		
	55.0			RAP16-655	RAP18-655		
	57.0			2 1/4	2 1/4	RAP16-657	RAP18-657

Die Auslieferung erfolgt unmontiert in Einzelteilen.

¹⁾ Schellen der Größe 0 werden in Abweichung von den Abbildungen nur mit einer Schraube befestigt.

* Nur mit Deckplatte, Sechskantschrauben und Sicherungsscheiben.

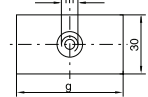
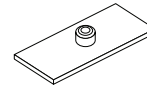
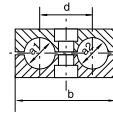
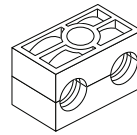
Rohrschellen Serie B (Zweiroherschelle) – Einzelteile

DIN 3015, Teil 3

Bestellzeichen für Schellenhälften:

- Polypropylen – **RBP**
- Innen glatt – **RBPG**
- Polyamid 6 – **RBN**
- Vollgummi – **RBVG**

(Bei Bedarf Standardkurzzeichen RBP in der Spalte „Bestellzeichen“ austauschen)



Breite: 30 mm

Schellengröße	Rohr-A.D. mm	Rohr-NW	Rohr-A.D. Zoll	1 Stück 2 Schellenhälften ¹⁾					Anschweißplatte			
				RBP... Bestellzeichen	Maße: b c d e					APB... Bestellzeichen	Maße: g m	
1	6.0	G 1/8	1/4 5/16 3/8	RBP106X RBP106.4X RBP108X RBP109.5X RBP110X RBP112X	36	27	20	13.5	APB1X	37	M6	Plattenstärke: 3 mm
	6.4											
	8.0											
	9.5											
	10.0											
12.0												
2	12.7	G 1/4	1/2	RBP212.7X RBP213.5X RBP214X RBP215X RBP216X RBP217.2X RBP218X	53	26	29	13	APB2X	55	M8	Plattenstärke: 5 mm
	13.5											
	14.0											
	15.0	G 3/8	5/8									
	16.0											
	17.2											
18.0												
3	19.0	G 1/2	3/4	RBP319X RBP320X RBP321.3X RBP322X RBP325X	67	37	36	18.5	APB3X	70	M8	Plattenstärke: 5 mm
	20.0											
	21.3		1									
	22.0											
	25.0											
4	26.9	G 3/4		RBP426.9X RBP428X RBP430X	82	42	45	21	APB4X	85	M8	Plattenstärke: 5 mm
	28.0											
	30.0											
5	32.0	G 1	1 1/4	RBP532X RBP533.7X RBP535X RBP538X RBP542X	106	54	56	27	APB5X	110	M8	Plattenstärke: 5 mm
	33.7											
	35.0	G 1 1/4	1 1/2									
	38.0											
	42.0											

Stahlteile auch in Edelstahl lieferbar.

¹⁾ Zweiroherschellen mit unterschiedlichen Rohr-A.D. auf Anfrage.


Rohrschellen Serie B (Zweirohrschellen) – Einzelteile

DIN 3015, Teil 3

Schellen- größe	Reihen-Anschweißplatte		Tragschiene		Tragschienen-Mutter				
	APR B... Bestellzeichen	Maße: d e Plattenstärke: 3 mm	TS...A/B Bestellzeichen	Maße: h	TM...A/B1 Bestellzeichen	Maße: a b c m			
1	APRB1X (5 Schellen)	40 196 Plattenstärke: 3 mm	TS11A/B1X TS11A/B2X TS14A/B1X TS14A/B2X TS30A/B1X TS30A/B2X	TS11: 11 TS14: 14 TS30: 30	TMA/TMB1VERZX	25.4	10.4	12	M6
2	APRB2X (5 Schellen)	58 288 Plattenstärke: 5 mm			TMB2X	25.4 10.4 12 M8			
3	APRB3X (5 Schellen)	72 358 Plattenstärke: 5 mm							
4	APRB4X (5 Schellen)	90 446 Plattenstärke: 5 mm							
5	APRB5X (5 Schellen)	112 558 Plattenstärke: 5 mm							

Rohrschellen Serie B (Zweirohrschellen) – Einzelteile

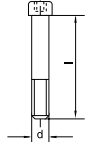
DIN 3015, Teil 3

Schellengröße	Deckplatte		Sechskant-Schrauben	
	DP B... Bestellzeichen	Maße: b d	SS B... Bestellzeichen	Maße: d x L
1	DPB1X	34 6.6	SSLA2/SSB1X	M 06x35
2	DPB2X	51 8.6	SSB2X	M 08x35
3	DPB3X	64 8.6	SSB3X	M 08x45
4	DPB4X	78 8.6	SSB4X	M 08x50
5	DPB5X	102 8.6	SSB5X	M 08x60

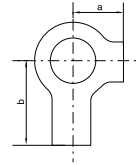
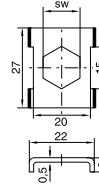
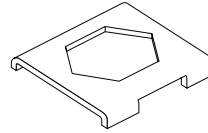
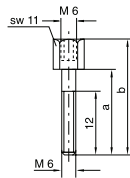
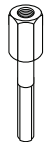
Stahlteile auch in Edelstahl lieferbar.

Rohrschellen Serie B (Zweiroherschellen) – Einzelteile

DIN 3015, Teil 3



DIN 912



Schellen- größe	Innensechskant-Schrauben		Aufbau-Schrauben				Sicherungsblech ¹⁾		Sicherungsscheibe ²⁾			
	IS B... Bestellzeichen	Maße: d × L	AS B... Bestellzeichen	a	b	m	SW	SB B... Bestellzeichen	Maße: SW	US... Bestellzeichen	a	b
1	ISA4X (ISB1X)	M 06×35	ASA0X (ASB1X)	20	34	M6	11	SBB1X	11	USA/USB1X	9	18
2	ISB2X	M 08×35	ASB2X	20	33	M8	12	SBB2X	12	USB2X	11	20
3	ISB3X	M 08×45	ASB3X	29	44	M8	12					
4	ISB4X	M 08×50	ASB4X	34	49	M8	12					
5	ISB5X	M 08×60	ASB5X	47	62	M8	12					

1) Für den Einsatz von Aufbauschrauben bei Aufbaumontage sind Sicherungsbleche notwendig!

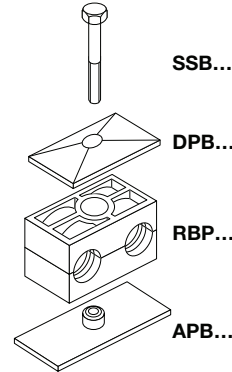
 2) Bei Montage von Vollgummi-Schellen sind Deckplatten, Sechskantschrauben und Sicherungsscheiben zu verwenden.
 Stahlteile auch in Edelstahl lieferbar.

Rohrschellen Serie B – Komplett-Programm

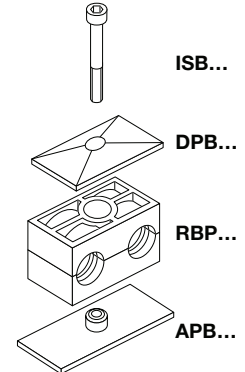
Polypropylen – **RBP**
 Innen glatt – **RBPG**
 Polyamid 6 – **RBN**
 Vollgummi – **RBVG***

(Bei Bedarf Standardkurzzeichen RBP in der Spalte „Bestellzeichen“ austauschen)

2 Schellenhälften mit Anschweißplatte, Deckplatte und Sechskantschraube



2 Schellenhälften mit Anschweißplatte, Deckplatte und Innensechskantschraube



Schellengröße	Rohr-A.D. mm	Rohr-NW	Rohr-A.D. Zoll	Bestellzeichen	Bestellzeichen
1	6.0	G 1/8	1/4	RBP1-106 RBP1-106.4 RBP1-108 RBP1-109.5 RBP1-110 RBP1-112	RBP3-106 RBP3-106.4 RBP3-108 RBP3-109.5 RBP3-110 RBP3-112
	6.4				
	8.0				
	9.5				
	10.0				
2	12.7	G 3/8	5/8	RBP1-212.7 RBP1-213.5 RBP1-214 RBP1-215 RBP1-216 RBP1-217.2 RBP1-218	RBP3-212.7 RBP3-213.5 RBP3-214 RBP3-215 RBP3-216 RBP3-217.2 RBP3-218
	13.5				
	14.0				
	15.0				
	16.0				
	17.2				
3	18.0	G 1/2	1	RBP1-319 RBP1-320 RBP1-321.3 RBP1-322 RBP1-325	RBP3-319 RBP3-320 RBP3-321.3 RBP3-322 RBP3-325
	19.0				
	20.0				
	21.3				
	22.0				
4	25.0	G 3/4	1 1/4	RBP1-426.9 RBP1-428 RBP1-430	RBP3-426.9 RBP3-428 RBP3-430
	26.9				
	28.0				
5	30.0	G 1 1/4	1 1/2	RBP1-532 RBP1-533.7 RBP1-535 RBP1-538 RBP1-542	RBP3-532 RBP3-533.7 RBP3-535 RBP3-538 RBP3-542
	32.0				
	33.7				
	35.0				
	38.0				
42.0					

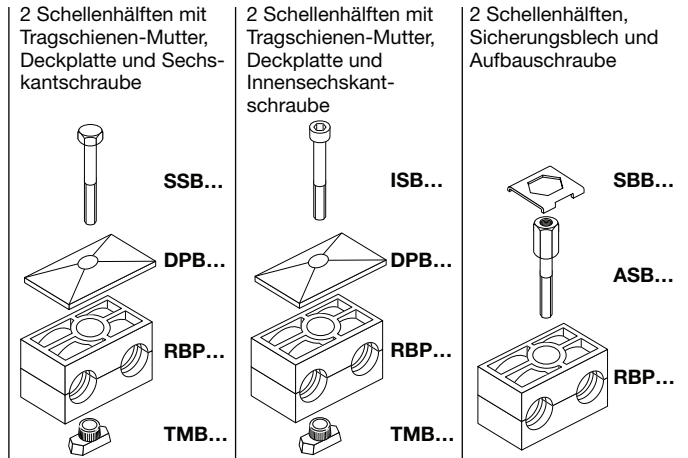
Die Auslieferung erfolgt unmontiert in Einzelteilen.

* Nur mit Deckplatte, Sechskantschrauben und Sicherungsscheiben.

Rohrschellen Serie B – Komplett-Programm

Polypropylen – **RBP**
 Innen glatt – **RBPG**
 Polyamid 6 – **RBN**
 Vollgummi – **RBVG***

(Bei Bedarf Standardkurzzeichen RBP in der Spalte „Bestellzeichen“ austauschen)



Schellengröße	Rohr-A.D. mm	Rohr-NW	Rohr-A.D. Zoll	Bestellzeichen	Bestellzeichen	Bestellzeichen		
1	6.0	G 1/8	1/4	RBP4-106	RBP5-106	RBP8-106		
	6.4			RBP4-106.4	RBP5-106.4	RBP8-106.4		
	8.0			RBP4-108	RBP5-108	RBP8-108		
	9.5			RBP4-109.5	RBP5-109.5	RBP8-109.5		
	10.0			RBP4-110	RBP5-110	RBP8-110		
	12.0			RBP4-112	RBP5-112	RBP8-112		
2	12.7	G 1/4	1/2	RBP4-212.7	RBP5-212.7	RBP8-212.7		
	13.5			RBP4-213.5	RBP5-213.5	RBP8-213.5		
	14.0			RBP4-214	RBP5-214	RBP8-214		
	15.0			RBP4-215	RBP5-215	RBP8-215		
	16.0			G 3/8	5/8	RBP4-216	RBP5-216	RBP8-216
	17.2					RBP4-217.2	RBP5-217.2	RBP8-217.2
18.0	RBP4-218	RBP5-218	RBP8-218					
3	19.0	G 1/2	3/4	RBP4-319	RBP5-319	RBP8-319		
	20.0			RBP4-320	RBP5-320	RBP8-320		
	21.3			RBP4-321.3	RBP5-321.3	RBP8-321.3		
	22.0			1	RBP4-322	RBP5-322	RBP8-322	
	25.0				RBP4-325	RBP5-325	RBP8-325	
4	26.9	G 3/4	1	RBP4-426.9	RBP5-426.9	RBP8-426.9		
	28.0			RBP4-428	RBP5-428	RBP8-428		
	30.0			RBP4-430	RBP5-430	RBP8-430		
5	32.0	G 1	1 1/4	RBP4-532	RBP5-532	RBP8-532		
	33.7			RBP4-533.7	RBP5-533.7	RBP8-533.7		
	35.0			G 1 1/4	RBP4-535	RBP5-535	RBP8-535	
	38.0				RBP4-538	RBP5-538	RBP8-538	
	42.0				RBP4-542	RBP5-542	RBP8-542	

Die Auslieferung erfolgt unmontiert in Einzelteilen.

* Nur mit Deckplatte, Sechskantschrauben und Sicherungsscheiben.



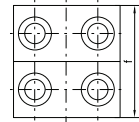
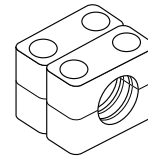
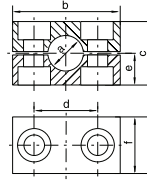
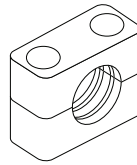
Rohrschellen Serie C (Schwere Baureihe) – Einzelteile

DIN 3015, Teil 2

Bestellzeichen für Schellenhälften:

- Polypropylen – **RCP**
- Innen glatt – **RCPG¹⁾**
- Polyamid 6 – **RCN¹⁾**
- Vollgummi – **RCVR**
- Aluminium – **RCA**

(Bei Bedarf Standardkurzzeichen RCP in der Spalte „Bestellzeichen“ austauschen)



RCPD
(= 2XRCP...)

Scheiben- größe	Rohr-A.D. mm	Rohr-NW	Rohr-A.D. Zoll	1 Stück 2 Schellenhälften					1 Stück 4 Schellenhälften								
				RCP... Bestellzeichen	Maße: b c d e f					RCPD... Bestellzeichen	Maße: b c d e f						
1	6.0	G 1/8	5/16	RCP106X	55	32	33	16	30	RCPD106	55	32	33	16	60		
	8.0			RCP108X						RCPD108							
	10.0			RCP110X						RCPD110							
	12.0			RCP112X						RCPD112							
	12.7	G 1/4	1/2	RCP112.7X						RCPD112.7							
	13.5			RCP113.5X						RCPD113.5							
	14.0	RCP114X	RCPD114														
	15.0	RCP115X	RCPD115														
	16.0	G 3/8	5/8	RCP116X						RCPD116							
	17.2			RCP117.2X						RCPD117.2							
18.0	RCP118X			RCPD118													
2	19.0	G 1/2	3/4	RCP219X	70	48	45	24	30	RCPD219	70	48	45	24	60		
	20.0			RCP220X						RCPD220							
	21.3			RCP221.3X						RCPD221.3							
	22.0			RCP222X						RCPD222							
	23.0	G 3/4	1	RCP223X						RCPD223							
	25.0			RCP225X						RCPD225							
	26.9	RCP226.9X	RCPD226.9														
	28.0	RCP228X	RCPD228														
	30.0	RCP230X	RCPD230														
	3	30.0	G 1	1 1/4						RCP330X						85	60
32.0		RCP332X			RCPD332												
33.7		RCP333.7X			RCPD333.7												
35.0		RCP335X			RCPD335												
38.0		G 1 1/4	1 1/2	RCP338X	RCPD338												
39.0				RCP339X	RCPD339												
40.0		G 1 1/4		RCP340X	RCPD340												
42.0				RCP342X	RCPD342												
4	38.0	G 1 1/4	1 1/2	RCP438X	115	90	90	45	45	RCPD438	115	90	90	45	90		
	39.0			RCP439X						RCPD439							
	40.0			RCP440X						RCPD440							
	42.0			RCP442X						RCPD442							
	45.0	G 1 1/2		RCP445X						RCPD445							
	46.0			RCP446X						RCPD446							
	48.3	RCP448.3X	RCPD448.3														
	50.0	RCP450X	RCPD450														
	51.0	G 2	2	RCP451X						RCPD451							
	52.0			RCP452X						RCPD452							
	55.0			RCP455X						RCPD455							
	56.0			RCP456X						RCPD456							
	57.0	G 2	2 1/4	RCP457X						RCPD457							
	60.3			RCP460.3X						RCPD460.3							
	63.0	G 2	2 1/2	RCP463X						RCPD463							
	65.0			RCP465X						RCPD465							
66.0	RCP466X			RCPD466													

Fortsetzung siehe nächste Seite ...

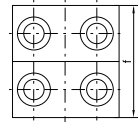
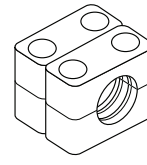
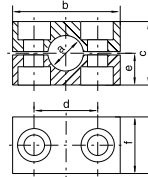
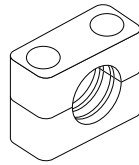
Rohrschellen Serie C (Schwere Baureihe) – Einzelteile (Fortsetzung)

DIN 3015, Teil 2

Bestellzeichen für Schellenhälften:

- Polypropylen – **RCP**
- Innen glatt – **RCPG¹⁾**
- Polyamid 6 – **RCN¹⁾**
- Vollgummi – **RCVR¹⁾**
- Aluminium – **RCA**

(Bei Bedarf Standardkurzzeichen RCP in der Spalte „Bestellzeichen“ austauschen)


RCPD
(= 2XRCP...)

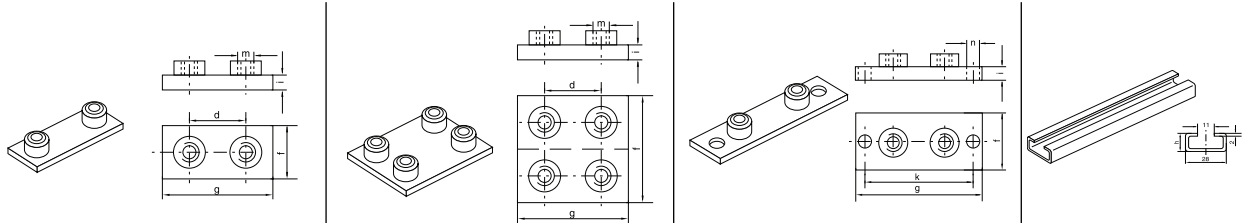
Scheiben- größe	Rohr-A.D. mm	Rohr-NW	Rohr-A.D. Zoll	1 Stück 2 Schellenhälften					1 Stück 4 Schellenhälften						
				RCP... Bestellzeichen	Maße: b c d e f					RCPD... Bestellzeichen	Maße: b c d e f				
5	70.0	G 2 1/2	3	RCP470X	152	120	122	60	60	RCPD470	152	120	122	60	120
	70.0			RCP570X						RCPD570					
	73.0			RCP573X						RCPD573					
	75.0			RCP575X						RCPD575					
	76.1			RCP576.1X						RCPD576.1					
	80.0	RCP580X	RCPD580												
	82.5	RCP582.5X	RCPD582.5												
	88.9	RCP588.9X	RCPD588.9												
90.0	RCP590X	RCPD590													
6	90.0	G 3 1/2	4	RCP690X	205	170	168	85	80	RCPD690	205	170	168	85	160
	97.0			RCP697X						RCPD697					
	100.0			RCP6100X						RCPD6100					
	101.6	RCP6101.6X	RCPD6101.6												
	108.0	RCP6108X	RCPD6108												
	114.3	RCP6114.3X	RCPD6114.3												
127.0	RCP6127X	RCPD6127													
7	127.0	G 5	5 1/4	RCP7127X	250	200	205	100	90	RCPD7127	250	200	205	100	180
	133.0			RCP7133X						RCPD7133					
	140.0			RCP7140X						RCPD7140					
	150.0	RCP7150X	RCPD7150												
	152.4	RCP7152.4X	RCPD7152.4												
	159.0	RCP7159X	RCPD7159												
	165.1	RCP7165.1X	RCPD7165.1												
	168.3	RCP7168.3X	RCPD7168.3												
8	168.3	G 6	6 1/2	RCP8168.3X	320	270	265	135	120	RCPD8168.3	320	270	265	135	240
	177.8			RCP8177.8X						RCPD8177.8					
	193.7			RCP8193.7X						RCPD8193.7					
	203.0			RCP8203X						RCPD8203					
	219.1			RCP8219.1X						RCPD8219.1					
	220.0			RCP8220X						RCPD8220					
9	219.1	G 8	8 5/8	RCP9219.1X	466	410	395	205	160	RCPD9219.1	466	410	395	205	320
	244.5			RCP9244.5X						RCPD9244.5					
	250.0			RCP9250X						RCPD9250					
	273.0			RCP9273X						RCPD9273					
	323.9			RCP9323.9X						RCPD9323.9					
10	355.6	G 10		RCP10355.6X	630	530	530	265	180	RCPD10355.6	630	530	530	265	360
	406.4	G 12		RCP10406.4X						RCPD10406.4					

Stahlteile auch in Edelstahl lieferbar.

¹⁾ Nur Größen 1–4


Rohrschellen Serie C (Schwere Baureihe) – Einzelteile

DIN 3015, Teil 2

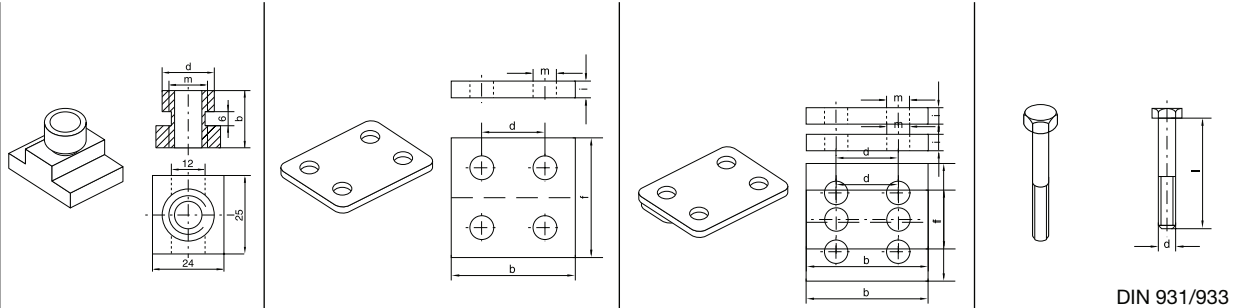


Schellen- größe	Anschweißplatte					Doppelanschweißplatte					Anschweiß- und -schraubplatte					Tragschiene					
	AP C... Bestell- zeichen	Maße:					APD C... Bestell- zeichen	Maße:					APL C... Bestell- zeichen	Maße:					TS C... Bestell- zeichen	Maße:	
		d	f	g	i	m		d	f	g	i	m		g	f	i	k	n		b	h
1	APC1X	33	30	73	8	M10	APDC1X	33	60	73	8	M10	APLC1X	113	30	8	85	11	TSC1X (1 Meter)	40	22
2	APC2X	45	30	85	8	M10	APDC2X	45	60	85	8	M10	APLC2X	125	30	8	97	11			
3	APC3X	60	30	100	8	M10	APDC3X	60	60	100	8	M10	APLC3X	140	30	8	112	11	TSC2X (2 Meter)		
4	APC4X	90	45	140	10	M12	APDC4X	90	90	140	10	M12	APLC4X	190	45	10	160	14			
5	APC5X	122	60	180	10	M16	APDC5X	122	120	180	10	M16	APLC5X	240	60	10	205	18			
6	APC6X	168	80	225	15	M20	APDC6X	168	160	225	15	M20	APLC6X	310	80	15	270	22			
7	APC7X	205	90	270	15	M24	APDC7X	205	180	270	15	M24	APLC7X	370	90	15	320	26			
8	APC8X	265	120	340	25	M30	APDC8X	265	240	340	25	M30	APLC8X	450	120	25	390	33			
9	APC9X	395	160	520	30	M30	APDC9X	395	324	520	30	M30									
10	APC10X	530	180	680	30	M30	APDC10X	530	364	680	30	M30									

Stahlteile auch in Edelstahl lieferbar.
Komplett-Programm siehe Seite T29.

Rohrschellen Serie C (Schwere Baureihe) – Einzelteile

DIN 3015, Teil 2



DIN 931/933

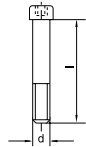
Schellen- größe	Tragschienen-Mutter			Deckplatte					Doppel-Deckplatte					Sechskant-Schrauben				
	TM C... Bestell- zeichen	Maße:			DP C... Bestell- zeichen	Maße:					DPD C... Bestell- zeichen	Maße:					SS C... Bestell- zeichen	Maße:
		b	d	m		b	d	f	i	m		b	d	f	i	m		d x L
1	TMC1X	20	17.8	M10	DPC1X	55	33	30	8	11	DPDC1X	55	33	60	8	11	SSC1X	M 10x40
2					DPC2X	70	45	30	8	11	DPDC2X	70	45	60	8	11	SSC2X	M 10x60
3					DPC3X	85	60	30	8	11	DPDC3X	85	60	60	8	11	SSC3X	M 10x70
4	TMC4X	23	19.8	M12	DPC4X	115	90	45	10	14	DPDC4X	115	90	90	10	14	SSC4X	M 12x100
5					DPC5X	152	122	60	10	18	DPDC5X	152	122	120	10	18	SSC5X	M 16x130
6					DPC6X	205	168	80	15	22	DPDC6X	205	168	160	15	22	SSC6X	M 20x190
7					DPC7X	250	205	90	15	26	DPDC7X	250	205	180	15	26	SSC7X	M 24x220
8					DPC8X	320	265	120	25	33	DPDC8X	320	265	240	25	33	SSC8X	M 30x300
9					DPC9X	466	395	160	30	35	DPDC9X	466	395	324	30	35	SSC9X	M 30x450
10					DPC10X	630	530	364	30	35	DPDC10X	630	530	364	30	35	SSC10X	M 30x560

Stahlteile auch in Edelstahl lieferbar.

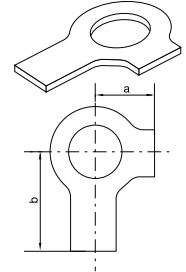
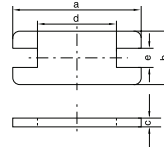
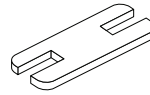
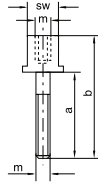


Rohrschellen Serie C (Schwere Baureihe) – Einzelteile

DIN 3015, Teil 2



DIN 912



Schellen- größe	Innensechskant- Schrauben		Aufbau-Schrauben				Sicherungsplatte ¹⁾					Sicherungs-scheibe ²⁾				
	IS C... Bestell- zeichen	Maße: d x L	AS C... Bestell- zeichen	Maße: a b m SW				SP C... Bestell- zeichen	Maße: a b c d e					US C... Bestell- zeichen	Maße: a b	
1	ISC1X	M 10×45	ASC1X	25	51	M10	15	SPC1X	55	30	8	14	15.5	USC1X	13	22
2	ISC2X	M 10×60	ASC2X	40	66	M10	15	SPC2X	70	30	8	26	15.5			
3	ISC3X	M 10×70	ASC3X	50	76	M10	15	SPC3X	85	30	8	41	15.5			
4	ISC4X	M 12×100	ASC4X	85	112	M12	17	SPC4X	115	45	10	69	17.5	USC4X	15	28
5	ISC5X	M 16×130	ASC5X	110	146	M16	21	SPC5X	152	60	10	97	21.5	USC5X	18	32
6	ISC6X	M 20×190	ASC6X	155	206	M20	27	SPC6X	205	80	15	137	27.5	USC6X	21	36
7	ISC7X	M 24×220	ASC7X	185	245	M24	30	SPC7X	250	90	15	169	30.5	USC7X	25	42
8	ISC8X	M 30×300	ASC8X	250	330	M30	36	SPC8X	320	120	25	219	36.5	USC8X	32	52

¹⁾ Für den Einsatz von Aufbauschrauben bei Aufbaumontage sind Sicherungsplatten notwendig!

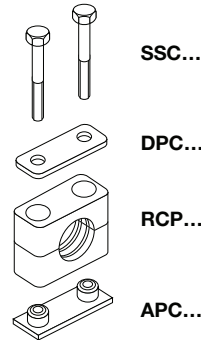
²⁾ Bei Montage von Vollgummi-Schellen sind Deckplatten, Sechskantschrauben und Sicherungsscheiben zu verwenden. Stahlteile auch in Edelstahl lieferbar.

Rohrschellen Serie C – Komplett-Programm

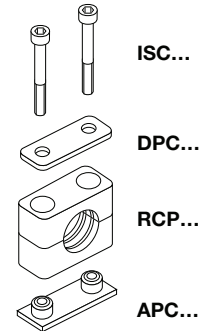
Polypropylen – **RCP**
 Innen glatt – **RCPG¹⁾**
 Polyamid 6 – **RCN**
 Vollgummi – **RCVR***
 Aluminium – **RCA**

(Bei Bedarf Standardkurzzeichen RCP in der Spalte „Bestellzeichen“ austauschen)

2 Schellenhälften mit Anschweißplatte, Deckplatte und Sechskantschrauben



2 Schellenhälften mit Anschweißplatte, Deckplatte und Innensechskantschrauben



Schellengröße	Rohr-A.D. mm	Rohr-NW	Rohr-A.D. Zoll	Bestellzeichen	Bestellzeichen
1	6.0	G 1/8	5/16	RCP1-106	RCP2-106
	8.0			RCP1-108	RCP2-108
	10.0			RCP1-110	RCP2-110
	12.0	G 1/4	1/2	RCP1-112	RCP2-112
	12.7			RCP1-112.7	RCP2-112.7
	13.5			RCP1-113.5	RCP2-113.5
	14.0			RCP1-114	RCP2-114
	15.0	G 3/8	5/8	RCP1-115	RCP2-115
	16.0			RCP1-116	RCP2-116
	17.2			RCP1-117.2	RCP2-117.2
18.0	RCP1-118			RCP2-118	
2	19.0	G 1/2	3/4	RCP1-219	RCP2-219
	20.0			RCP1-220	RCP2-220
	21.3			RCP1-221.3	RCP2-221.3
	22.0			RCP1-222	RCP2-222
	23.0	G 3/4	1	RCP1-223	RCP2-223
	25.0			RCP1-225	RCP2-225
	26.9			RCP1-226.9	RCP2-226.9
	28.0			RCP1-228	RCP2-228
	30.0			RCP1-230	RCP2-230
3	30.0	G 1	1 1/4	RCP1-330	RCP2-330
	32.0			RCP1-332	RCP2-332
	33.7			RCP1-333.7	RCP2-333.7
	35.0			RCP1-335	RCP2-335
	38.0	G 1 1/4	1 1/2	RCP1-338	RCP2-338
	40.0			RCP1-340	RCP2-340
	42.0			RCP1-342	RCP2-342
4	38.0	G 1 1/4	1 1/2	RCP1-438	RCP2-438
	40.0			RCP1-440	RCP2-440
	42.0			RCP1-442	RCP2-442
	45.0			RCP1-445	RCP2-445
	48.3	G 1 1/2	2	RCP1-448.3	RCP2-448.3
	50.0			RCP1-450	RCP2-450
	51.0	G 2	2 1/4	RCP1-451	RCP2-451
	52.0			RCP1-452	RCP2-452
	55.0			RCP1-455	RCP2-455
	57.0			RCP1-457	RCP2-457
	60.3	2 1/2	2 1/2	RCP1-460.3	RCP2-460.3
	63.0			RCP1-463	RCP2-463
	65.0			RCP1-465	RCP2-465
	70.0			RCP1-470	RCP2-470

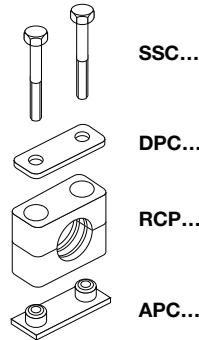
Fortsetzung siehe nächste Seite ...

Rohrschellen Serie C – Komplett-Programm (Fortsetzung)

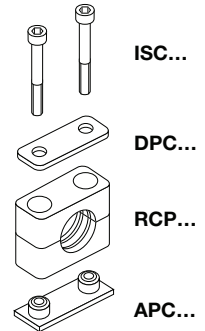
- Polypropylen – **RCP**
- Innen glatt – **RCPG¹⁾**
- Polyamid 6 – **RCN**
- Vollgummi – **RCVR***
- Aluminium – **RCA**

(Bei Bedarf Standardkurzzeichen RCP in der Spalte „Bestellzeichen“ austauschen)

2 Schellenhälften mit Anschweißplatte, Deckplatte und Sechskantschrauben



2 Schellenhälften mit Anschweißplatte, Deckplatte und Innensechskantschrauben



Schellengröße	Rohr-A.D. mm	Rohr-NW	Rohr-A.D. Zoll	Bestellzeichen	Bestellzeichen
5	70.0	G 2 1/2	3	RCP1-570	RCP2-570
	73.0			RCP1-573	RCP2-573
	75.0			RCP1-575	RCP2-575
	76.1			RCP1-576.1	RCP2-576.1
	80.0	G 3	3 1/4	RCP1-580	RCP2-580
	82.5			RCP1-582.5	RCP2-582.5
	88.9			RCP1-588.9	RCP2-588.9
90.0			RCP1-590	RCP2-590	
6	90.0	G 3 1/2	4	RCP1-690	RCP2-690
	97.0			RCP1-697	RCP2-697
	100.0			RCP1-6100	RCP2-6100
	101.6			RCP1-6101.6	RCP2-6101.6
	108.0	G 4	4 1/4	RCP1-6108	RCP2-6108
	114.3			RCP1-6114.3	RCP2-6114.3
127.0		5	RCP1-6127	RCP2-6127	
7	127.0	G 5	5 1/4	RCP1-7127	RCP2-7127
	133.0			RCP1-7133	RCP2-7133
	140.0			RCP1-7140	RCP2-7140
	150.0	G 5 1/2	6	RCP1-7150	RCP2-7150
	152.4			RCP1-7152.4	RCP2-7152.4
	159.0	G 6	6 1/4	RCP1-7159	RCP2-7159
165.1	RCP1-7165.1			RCP2-7165.1	
168.3		6 5/8	RCP1-7168.3	RCP2-7168.3	
8	168.3	G 8	6 5/8	RCP1-8168.3	RCP2-8168.3
	177.8		7	RCP1-8177.8	RCP2-8177.8
	193.7		7 5/8	RCP1-8193.7	RCP2-8193.7
	203.0		8 5/8	RCP1-8203	RCP2-8203
	219.1			RCP1-8219.1	RCP2-8219.1
	220.0			RCP1-8220	RCP2-8220

Die Auslieferung erfolgt unmontiert in Einzelteilen.

¹⁾ Nur Größen 1–4

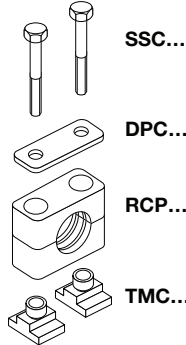
* Nur mit Deckplatte, Sechskantschrauben und Sicherungsscheiben (nur Größen 1–4).

Rohrschellen Serie C – Komplett-Programm

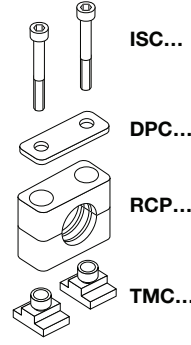
Polypropylen – **RCP**
 Innen glatt – **RCPG¹⁾**
 Polyamid 6 – **RCN**
 Vollgummi – **RCVR***
 Aluminium – **RCA**

(Bei Bedarf Standardkurzzeichen RCP in der Spalte „Bestellzeichen“ austauschen)

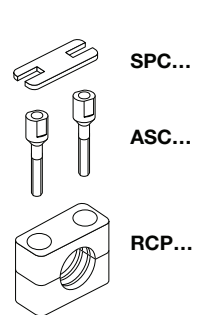
2 Schellenhälften mit Tragschienen-Muttern, Deckplatte und Sechskantschrauben



2 Schellenhälften mit Tragschienen-Muttern, Deckplatte und Innensechskantschrauben



2 Schellenhälften mit Sicherungsplatte und Aufbauschrauben



Schellengröße	Rohr-A.D. mm	Rohr-NW	Rohr-A.D. Zoll	Bestellzeichen	Bestellzeichen	Bestellzeichen
1	6.0	G 1/8	5/16	RCP3-106	RCP4-106	RCP5-106
	8.0			RCP3-108	RCP4-108	RCP5-108
	10.0			RCP3-110	RCP4-110	RCP5-110
	12.0	G 1/4	1/2	RCP3-112	RCP4-112	RCP5-112
	12.7			RCP3-112.7	RCP4-112.7	RCP5-112.7
	13.5			RCP3-113.5	RCP4-113.5	RCP5-113.5
	14.0	G 3/8	5/8	RCP3-114	RCP4-114	RCP5-114
	15.0			RCP3-115	RCP4-115	RCP5-115
	16.0			RCP3-116	RCP4-116	RCP5-116
17.2			RCP3-117.2	RCP4-117.2	RCP5-117.2	
18.0			RCP3-118	RCP4-118	RCP5-118	
2	19.0	G 1/2	3/4	RCP3-219	RCP4-219	RCP5-219
	20.0			RCP3-220	RCP4-220	RCP5-220
	21.3			RCP3-221.3	RCP4-221.3	RCP5-221.3
	22.0	G 3/4	1	RCP3-222	RCP4-222	RCP5-222
	23.0			RCP3-223	RCP4-223	RCP5-223
	25.0			RCP3-225	RCP4-225	RCP5-225
	26.9			RCP3-226.9	RCP4-226.9	RCP5-226.9
	28.0			RCP3-228	RCP4-228	RCP5-228
	30.0			RCP3-230	RCP4-230	RCP5-230
3	30.0	G 1	1 1/4	RCP3-330	RCP4-330	RCP5-330
	32.0			RCP3-332	RCP4-332	RCP5-332
	33.7			RCP3-333.7	RCP4-333.7	RCP5-333.7
	35.0	G 1 1/4	1 1/2	RCP3-335	RCP4-335	RCP5-335
	38.0			RCP3-338	RCP4-338	RCP5-338
	40.0			RCP3-340	RCP4-340	RCP5-340
42.0			RCP3-342	RCP4-342	RCP5-342	
4	38.0	G 1 1/4	1 1/2	RCP3-438	RCP4-438	RCP5-438
	40.0			RCP3-440	RCP4-440	RCP5-440
	42.0			RCP3-442	RCP4-442	RCP5-442
	45.0	G 1 1/2		RCP3-445	RCP4-445	RCP5-445
	48.3			RCP3-448.3	RCP4-448.3	RCP5-448.3
	50.0			RCP3-450	RCP4-450	RCP5-450
	51.0		2	RCP3-451	RCP4-451	RCP5-451
	52.0			RCP3-452	RCP4-452	RCP5-452
	55.0			RCP3-455	RCP4-455	RCP5-455
	57.0	G 2	2 1/4	RCP3-457	RCP4-457	RCP5-457
	60.3			RCP3-460.3	RCP4-460.3	RCP5-460.3
	63.0			RCP3-463	RCP4-463	RCP5-463
	65.0		2 1/2	RCP3-465	RCP4-465	RCP5-465
	70.0			RCP3-470	RCP4-470	RCP5-470

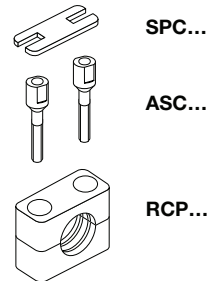
Fortsetzung siehe nächste Seite ...

Rohrschellen Serie C – Komplett-Programm (Fortsetzung)

- Polypropylen – **RCP**
- Innen glatt – **RCPG¹⁾**
- Polyamid 6 – **RCN**
- Vollgummi – **RCVR***
- Aluminium – **RCA**

(Bei Bedarf Standardkurzzeichen RCP in der Spalte „Bestellzeichen“ austauschen)

2 Schellenhälften mit Sicherungsplatte und Aufbauschrauben



Schellengröße	Rohr-A.D. mm	Rohr-NW	Rohr-A.D. Zoll	Bestellzeichen		
5	70.0	G 2 1/2	3	RCP5-570		
	73.0			RCP5-573		
	75.0			RCP5-575		
	76.1			RCP5-576.1		
	80.0			RCP5-580		
	82.5	G 3	3 1/4	RCP5-582.5		
	88.9			RCP5-588.9		
90.0			RCP5-590			
6	90.0	G 3 1/2	4	RCP5-690		
	97.0			RCP5-697		
	100.0			RCP5-6100		
	101.6			RCP5-6101.6		
	108.0	G 4	4 1/4	RCP5-6108		
	114.3			RCP5-6114.3		
127.0		5	RCP5-6127			
7	127.0	G 5	5	RCP5-7127		
	133.0			RCP5-7133		
	140.0			RCP5-7140		
	150.0	G 5 1/2	5 1/2	RCP5-7150		
	152.4			RCP5-7152.4		
	159.0	G 6	6	RCP5-7159		
	165.1			RCP5-7165.1		
168.3	RCP5-7168.3					
8	168.3	G 8	6 5/8	RCP5-8168.3		
	177.8			RCP5-8177.8		
	193.7			RCP5-8193.7		
	203.0			RCP5-8203		
	219.1			85/8	7	RCP5-8219.1
	220.0					RCP5-8220

Die Auslieferung erfolgt unmontiert in Einzelteilen.

¹⁾ Nur Größen 1–4

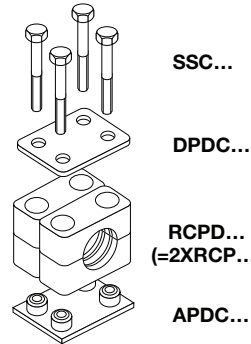
* Nur mit Deckplatte, Sechskantschrauben und Sicherungsscheiben (nur Größen 1–4).

Rohrschellen Serie C – Komplett-Programm

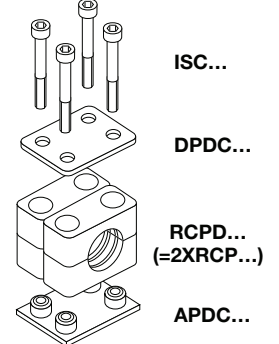
- Polypropylen – **RCPD**
- Innen glatt – **RCPDG¹**
- Polyamid 6 – **RCND**
- Vollgummi – **RCVDR***
- Aluminium – **RCAD**

(Bei Bedarf Standardkurzzeichen RCPD in der Spalte „Bestellzeichen“ austauschen)

4 Schellenhälften mit Doppelschweißplatte, Doppel-Deckplatte und Sechskantschrauben



4 Schellenhälften mit Doppelschweißplatte, Doppel-Deckplatte und Innensechskantschrauben



Schellengröße	Rohr-A.D. mm	Rohr-NW	Rohr-A.D. Zoll	Bestellzeichen	Bestellzeichen
1	6.0	G 1/8	5/16	RCPD1-106	RCPD2-106
	8.0			RCPD1-108	RCPD2-108
	10.0			RCPD1-110	RCPD2-110
	12.0			RCPD1-112	RCPD2-112
	12.7	G 1/4	1/2	RCPD1-112.7	RCPD2-112.7
	13.5			RCPD1-113.5	RCPD2-113.5
	14.0			RCPD1-114	RCPD2-114
	15.0			RCPD1-115	RCPD2-115
	16.0			RCPD1-116	RCPD2-116
	17.2			RCPD1-117.2	RCPD2-117.2
18.0	G 3/8	5/8	RCPD1-118	RCPD2-118	
2	19.0	G 1/2	3/4	RCPD1-219	RCPD2-219
	20.0			RCPD1-220	RCPD2-220
	21.3			RCPD1-221.3	RCPD2-221.3
	22.0			RCPD1-222	RCPD2-222
	23.0	G 3/4	1	RCPD1-223	RCPD2-223
	25.0			RCPD1-225	RCPD2-225
	26.9			RCPD1-226.9	RCPD2-226.9
	28.0			RCPD1-228	RCPD2-228
30.0	RCPD1-230	RCPD2-230			
3	30.0	G 1	1 1/4	RCPD1-330	RCPD2-330
	32.0			RCPD1-332	RCPD2-332
	33.7			RCPD1-333.7	RCPD2-333.7
	35.0	G 1 1/4	1 1/2	RCPD1-335	RCPD2-335
	38.0			RCPD1-338	RCPD2-338
	40.0			RCPD1-340	RCPD2-340
42.0	RCPD1-342	RCPD2-342			
4	38.0	G 1 1/4	1 1/2	RCPD1-438	RCPD2-438
	40.0			RCPD1-440	RCPD2-440
	42.0			RCPD1-442	RCPD2-442
	45.0	G 1 1/2	2	RCPD1-445	RCPD2-445
	48.3			RCPD1-448.3	RCPD2-448.3
	50.0			RCPD1-450	RCPD2-450
	51.0	G 2	2 1/4	RCPD1-451	RCPD2-451
	52.0			RCPD1-452	RCPD2-452
	55.0			RCPD1-455	RCPD2-455
	57.0	G 2	2 1/2	RCPD1-457	RCPD2-457
	60.3			RCPD1-460.3	RCPD2-460.3
	63.0			RCPD1-463	RCPD2-463
	65.0			RCPD1-465	RCPD2-465
70.0	RCPD1-470	RCPD2-470			

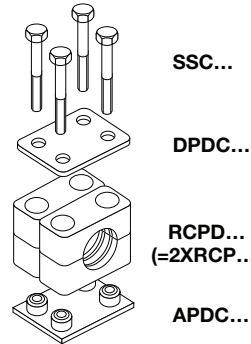
Fortsetzung siehe nächste Seite ...

Rohrschellen Serie C – Komplett-Programm (Fortsetzung)

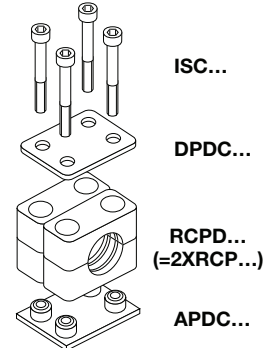
Polypropylen – **RCPD**
 Innen glatt – **RCPDG¹⁾**
 Polyamid 6 – **RCND**
 Vollgummi – **RCVDR***
 Aluminium – **RCAD**

(Bei Bedarf Standardkurzzeichen RCPD in der Spalte „Bestellzeichen“ austauschen)

4 Schellenhälften mit Doppelschweißplatte, Doppel-Deckplatte und Sechskantschrauben



4 Schellenhälften mit Doppelschweißplatte, Doppel-Deckplatte und Innensechskantschrauben

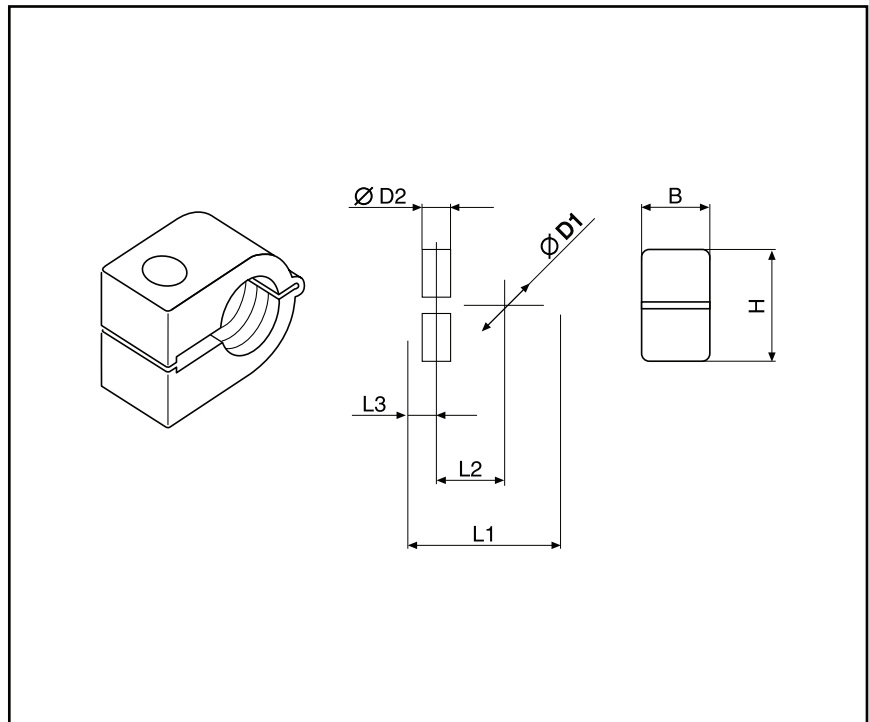


Schellengröße	Rohr-A.D. mm	Rohr-NW	Rohr-A.D. Zoll	Bestellzeichen	Bestellzeichen
5	70.0	G 2 1/2	3	RCPD1-570	RCPD2-570
	73.0			RCPD1-573	RCPD2-573
	75.0			RCPD1-575	RCPD2-575
	76.1			RCPD1-576.1	RCPD2-576.1
	80.0	G 3	3 1/4	RCPD1-580	RCPD2-580
	82.5			RCPD1-582.5	RCPD2-582.5
	88.9			RCPD1-588.9	RCPD2-588.9
90.0			RCPD1-590	RCPD2-590	
6	90.0	G 3 1/2	4	RCPD1-690	RCPD2-690
	97.0			RCPD1-697	RCPD2-697
	100.0			RCPD1-6100	RCPD2-6100
	101.6			RCPD1-6101.6	RCPD2-6101.6
	108.0	G 4	4 1/4	RCPD1-6108	RCPD2-6108
	114.3			RCPD1-6114.3	RCPD2-6114.3
	127.0			RCPD1-6127	RCPD2-6127
7	127.0	G 5	5	RCPD1-7127	RCPD2-7127
	133.0			RCPD1-7133	RCPD2-7133
	140.0			RCPD1-7140	RCPD2-7140
	150.0	G 5 1/2	5 1/2	RCPD1-7150	RCPD2-7150
	152.4			RCPD1-7152.4	RCPD2-7152.4
	159.0			RCPD1-7159	RCPD2-7159
	165.1			RCPD1-7165.1	RCPD2-7165.1
168.3	G 6	6 1/4	RCPD1-7168.3	RCPD2-7168.3	
			RCPD1-7168.3	RCPD2-7168.3	
8	168.3	G 8	6 5/8	RCPD1-8168.3	RCPD2-8168.3
	177.8		7	RCPD1-8177.8	RCPD2-8177.8
	193.7		7 5/8	RCPD1-8193.7	RCPD2-8193.7
	203.0		8 5/8	RCPD1-8203	RCPD2-8203
	219.1			RCPD1-8219.1	RCPD2-8219.1
	220.0			RCPD1-8220	RCPD2-8220

Die Auslieferung erfolgt unmontiert in Einzelteilen.

¹⁾ Nur Größen 1–4

* Nur mit Deckplatte, Sechskantschrauben und Sicherungsscheiben (nur Größen 1–4).

Rohrschellen-Serie O

Bestellzeichen für Rohrschelle:

 Polypropylen **ROP***

 Polyamid **RON***

 *ergänzen mit Größe und Durchmesser
(z. B. ROP 106X)

Standard-Packung 200 Stück.

Anwendungsbereiche:

- Drucklufttechnik
 - Fahrzeugbau
 - Maschinenbau
 - Mess- und Regeltechnik
 - Werkzeugmaschinenbau
- auch geeignet für Kabel und Schläuche.

Schellen- größe	mm	Rohr A.D.		Bestellzeichen Polypropylen ROP	Bestellzeichen Polyamid RON	L1	L2	L3	B	H	$\varnothing D2$
		Rohrzoll	Zoll								
1	6.0		1/4	ROP 106X ROP 106.4X ROP 108X	RON 106X RON 106.4X RON 108X	22	9	7	14.5	13.5	6.5
	6.4										
	8.0										
2	8.0	1/8	3/8	ROP 208X ROP 209.5X ROP 210X ROP 212X ROP 212.7X	RON 208X RON 209.5X RON 210X RON 212X RON 212.7X	27	11	7	14.5	18.5	6.5
	9.5										
	10.0										
	12.0										
	12.7										
3	10.0	1/8	1/2	ROP 310X ROP 312X ROP 312.7X ROP 313.5X ROP 314X ROP 315X ROP 316X	RON 310X RON 312X RON 312.7X RON 313.5X RON 314X RON 315X RON 316X	33	15	7	14.5	23.5	6.5
	12.0										
	12.7										
	13.5										
	14.0										
	15.0										
	16.0										
4	14.0	3/8	5/8	ROP 414X ROP 415X ROP 416X ROP 417.2X ROP 418X ROP 419X ROP 420X ROP 421.3X ROP 422X	RON 414X RON 415X RON 416X RON 417.2X RON 418X RON 419X RON 420X RON 421.3X RON 422X	40	19	6	14.5	30.5	6.5
	15.0										
	16.0										
	17.2										
	18.0										
	19.0										
	20.0										
	21.3										
	22.0										
			1/2								



Doppel-Rohrschellen-Serie O

Bestellzeichen für Rohrschelle:

Polypropylen **ROPD***
 Polyamid **ROND***

*ergänzen mit Größe und Durchmesser,
 (z. B. ROPD 106X)

*Andre Durchmesser auf Anfrage

Bestellzeichen für Deckplatte:

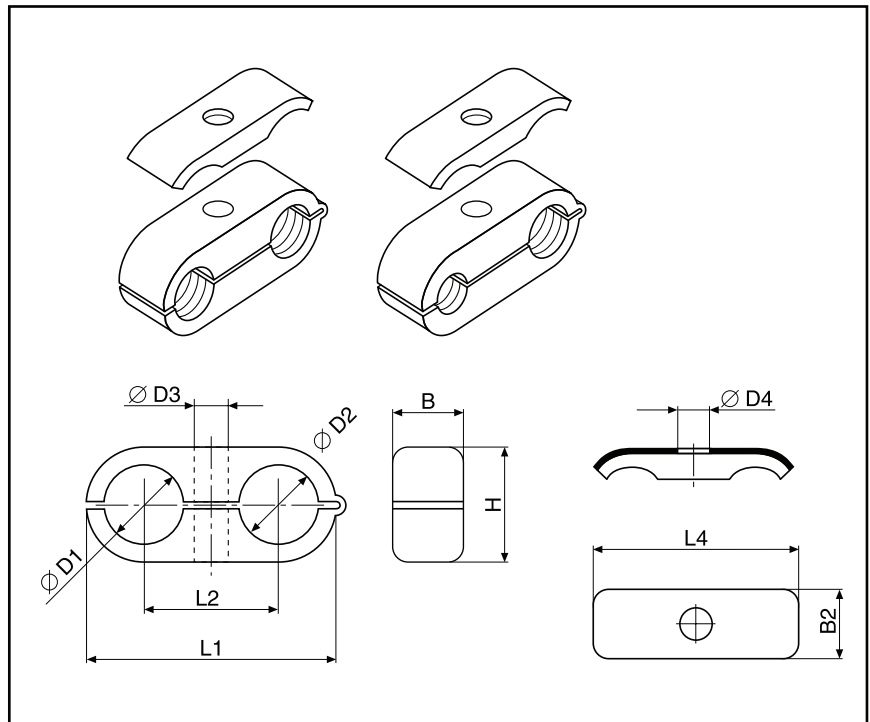
DPO*

*ergänzen mit Größe.

Werkstoff: Stahl verzinkt
 Edelstahl auf Anfrage

Anwendungsbereiche:

- Drucklufttechnik
 - Fahrzeugbau
 - Maschinenbau
 - Mess- und Regeltechnik
 - Werkzeugmaschinenbau
- auch geeignet für Kabel und Schläuche.



Schellen-- größe	Rohr A.D. D1/D2			Bestellzeichen Polypropylen ROPD	Bestellzeichen Deckplatte DPO	L1	L2	B	H	Ø D3	L4	B2	Ø D4
	mm	Rohrzoll	Zoll										
1	6.0		1/4	ROPD 106X	DPO1X	32	18	14.5	13.5	6.5	29.0	16.3	6.5
	6.4			ROPD 106.4X	DPO1X								
	8.0			ROPD 108X	DPO1X								
2	8.0	1/8	3/8	ROPD 208X	DPO2X	41	22	14.5	18.5	6.5	40.0	16.3	6.5
	9.5			ROPD 209.5X	DPO2X								
	10.0			ROPD 210X	DPO2X								
	12.0		ROPD 212X	DPO2X									
	12.7		ROPD 212.7X	DPO2X									
3	10.0	1/8	1/2	ROPD 310X	DPO3X	54	30	14.5	23.5	6.5	50.5	16.5	6.5
	12.0			ROPD 312X	DPO3X								
	12.7	ROPD 312.7X	DPO3X										
	13.5	ROPD 313.5X	DPO3X										
	14.0	ROPD 314X	DPO3X										
	15.0	ROPD 315X	DPO3X										
	16.0	ROPD 316X	DPO3X										
4	14.0	3/8	5/8	ROPD 414X	DPO4X	69	38	14.5	30.5	6.5	63.0	16.5	6.5
	15.0			ROPD 415X	DPO4X								
	16.0		ROPD 416X	DPO4X									
	17.2		ROPD 417.2X	DPO4X									
	18.0		ROPD 418X	DPO4X									
	19.0	ROPD 419X	DPO4X										
	20.0	ROPD 420X	DPO4X										
	21.3	1/2	3/4	ROPD 421.3X	DPO4X								
	21.3			ROPD 421.3X	DPO4X								
	22.0			ROPD 422X	DPO4X								

Hydraulik-Stahlrohrschelle

Hydraulik-Stahlrohrschelle

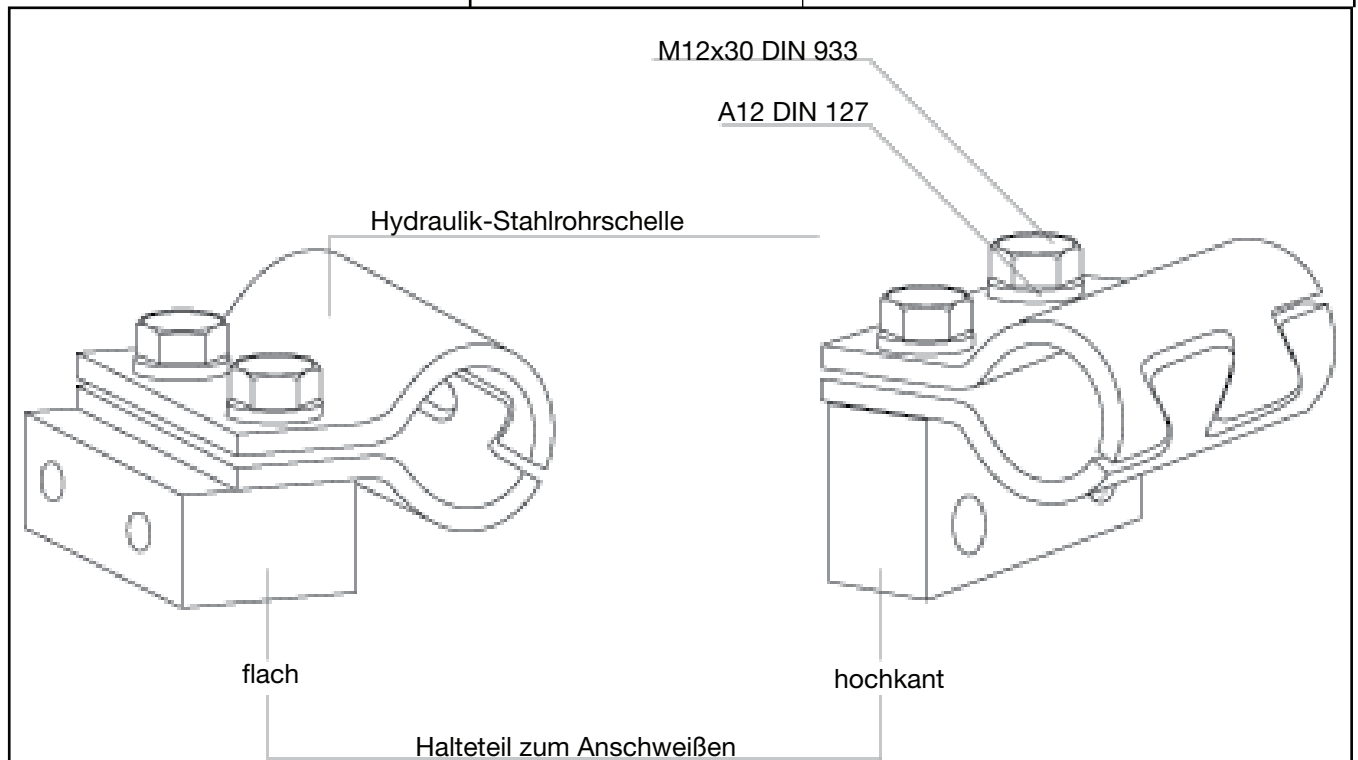
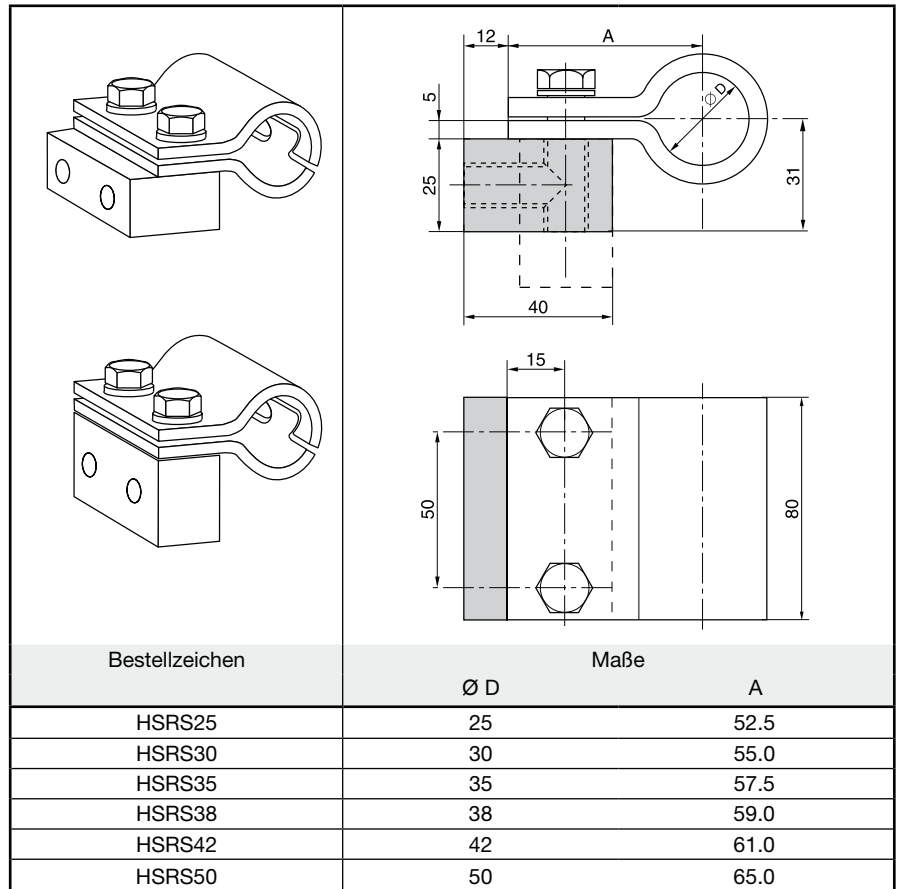
Bestellzeichen **HSRS-***
W1: Stahl ZN

* Mit $\varnothing D$ ergänzen

Hydraulik-Stahlrohrschellen **HSRS** finden vorwiegend im Bereich Baumaschinen Verwendung.

Das Haltestück wird hochkant oder flach aufliegend an den Maschinenkörper oder ein anderes Bauteil geschweißt. Die Rohrschelle wird angeschraubt.

Die robuste Bauart der Schelle wirkt schlag- und vibrationsdämpfend. Ein nachträgliches Verlegen von Hydraulikleitungen – zum Beispiel für den Anbau von Zusatzgeräten an Baumaschinen – ist durch die geringe Höhe der Schelle jederzeit möglich.



Hydraulik-Stahlrohrschellen

Elastomereinlage für HSRS

Bestellzeichen **EE-***
 * Rohraußendurchmesser ergänzen

Hydraulik-Stahlrohrschelle HSRS
 wahlweise auch mit Elastomer-
 einlage

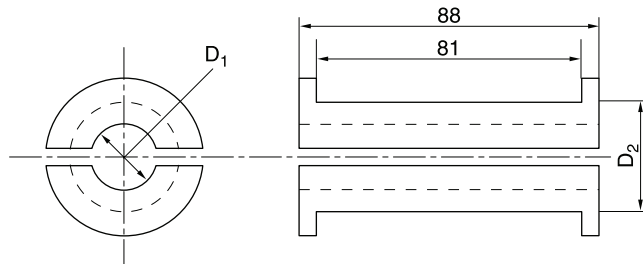
Die Vorteile:

- Verbesserte Geräusch- und Vibrationsdämpfung
- Sichere Befestigung auch empfindlicher Rohr- und Schlauchleitungen
- Mehrere Rohrdurchmesser mit einer Schelle möglich

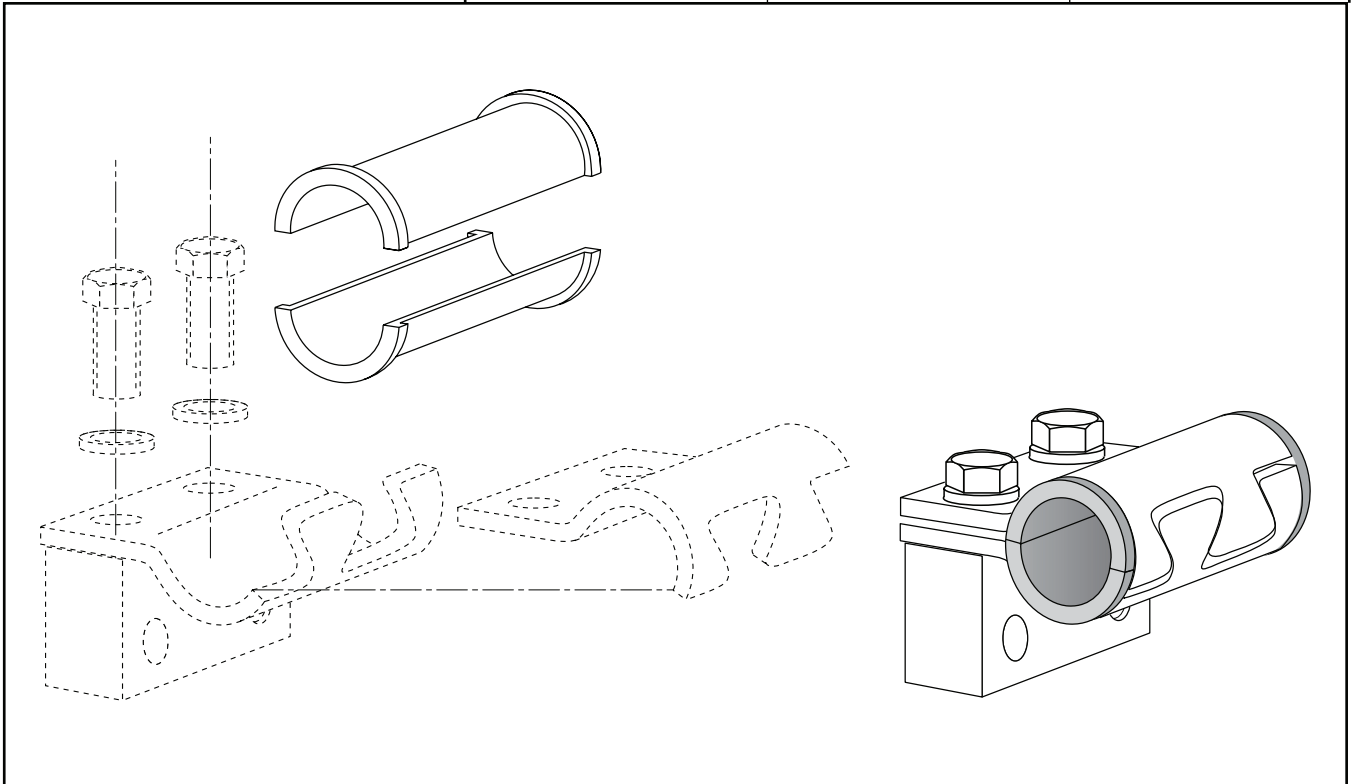
Werkstoff:

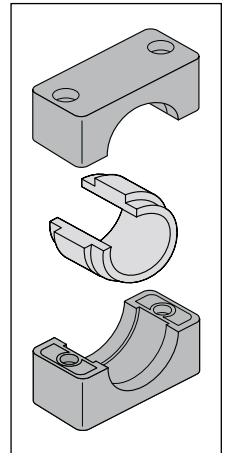
Santoprene 64 Shore

- Hohe Öl- und Witterungsbeständigkeit
- Temperaturbeständigkeit von -40 °C bis +125 °C



Bestellzeichen	Nominalgröße D2	mm O.D. D1
EE12X	HSRS25	12
EE15X		15
EE20X	HSRS30	20
EE25X	HSRS35	25
EE30X	HSRS42	30
EE35X	HSRS50	35
EE38X		38
EE42X		42



Rohrschellen mit Elastomereinlage

Leichte Baureihe
Bestellzeichen für Schellenhälften:

 Polypropylen - **RAPE**
 Polyamid 6 - **RANE**
Schwere Baureihe
Bestellzeichen für Schellenhälften:

 Polypropylen - **RCPE**
 Polyamid 6 - **RCNE**
Elastomereinlage
Bestellzeichen EE-*

*mit Schellengröße und Rohraußendurchmesser ergänzen

Schellengröße		Rohr-A.D. mm	Serie A		Serie C		Elastomereinlage
Serie A	Serie C		Schellenkörper	Schellenkörper mit Elastomereinlage	Schellenkörper	Schellenkörper mit Elastomereinlage	
4	2	6.0	RAPE4X	RAPE406X	RCPE2X	RCPE206X	EE206/406X
		8.0		RAPE408X		RCPE208X	EE208/408X
		10.0		RAPE410X		RCPE210X	EE210/410X
		12.0		RAPE412X		RCPE212X	EE212/412X
		12.7		RAPE412.7X		RCPE212.7X	EE212.7/412.7X
		14.0		RAPE414X		RCPE214X	EE214/414X
		15.0		RAPE415X		RCPE215X	EE215/415X
		16.0		RAPE416X		RCPE216X	EE216/416X
		17.2		RAPE417.2X		RCPE217.2X	EE217.2/417.2X
		18.0		RAPE418X		RCPE218X	EE218/418X
		19.0		RAPE419X		RCPE219X	EE219/419X
6	3	20.0	RAPE6X	RAPE620X	RCPE3X	RCPE320X	EE320/620X
		21.3		RAPE621.3X		RCPE321.3X	EE321.3/621.3X
		22.0		RAPE622X		RCPE322X	EE322/622X
		23.0		RAPE623X		RCPE323X	EE323/623X
		25.0		RAPE625X		RCPE325X	EE325/625X
		26.9		RAPE626.9X		RCPE326.9X	EE326.9/626.9X
		28.0		RAPE628X		RCPE328X	EE328/628X
		30.0		RAPE630X		RCPE330X	EE330/630X
		32.0		RAPE632X		RCPE332X	EE332/632X
				4		32.0	
33.7	RCPE433.7X		EE433.7X				
35.0	RCPE435X		EE435X				
38.0	RCPE438X		EE438X				
40.0	RCPE440X		EE440X				
42.0	RCPE442X		EE442X				
45.5	RCPE445.5X		EE445.5X				
48.0	RCPE448X		EE448X				
51.0	RCPE451X		EE451X				
53.4	RCPE453.4		EE453.4X				
56.4	RCPE456.4X		EE456.4X				

Achtung! Bei Schellen mit Elastomereinlage ist die Zuordnung von Durchmesser und Baugröße nicht identisch mit der Profil- bzw. glatten Ausführung.


Rohrschellen-Serie 2+5 (Leichtbaureihe)

DIN 3015, Teil 1, Einzelteile

Bestellzeichen

für Schellenhälften:

Polypropylen **RAP**
innen glatt **RAPG**

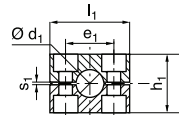
Polyamid 6 **RAN**
innen glatt **RANG**

Vollgummi **RAVG**

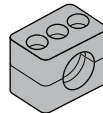
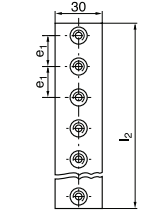
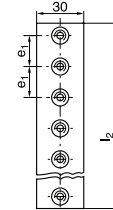
Bei Bedarf Standardkurzzeichen RAP in der Spalte „Schellenhälften“ austauschen.



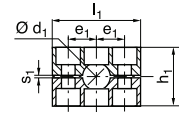
Größe 2



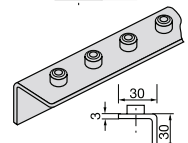
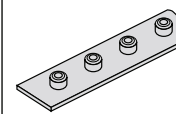
Größe 2



Größe 5



Größe 5



Schellen- größe	Rohr-AD mm d ₁	Rohr-NW	Rohr-AD Zoll	1 Stück 2 Schellenhälften	2 Schellenhälften	Reihen- anschweißplatte	Winkel-Reihen- anschweißplatte
				RAP Bestellzeichen	RAP-... l ₁ h ₁ e ₁ s ₁	APRLA2X e ₁ l ₂	APRWLA2X e ₁ l ₂
2	6.0	G 1/8	1/4	RAP206X	40 33 26 0.8	26 508	26 508
	6.4			RAP206.4X			
	8.0			RAP208X			
	9.5		RAP209.5X				
	10.0		RAP210X				
	12.0	G 1/4	1/2	RAP212X			
	12.7			RAP212.7X			
	13.5		RAP213.5X				
	14.0		RAP214X				
	15.0		RAP215X				
16.0	G 3/8	5/8	RAP216X				
17.2			RAP217.2X				
18.0			RAP218X				
5	19.0	G 1/2	3/4	RAP519X	70 58 26 1.2	26 508	26 508
	20.0			RAP520X			
	21.3		RAP521.3X				
	22.0		RAP522X				
	23.0	G 3/4	1	RAP523X			
	25.0			RAP525X			
	26.9			RAP526.9X			
	28.0			RAP528X			
	30.0	G 1	1 1/4	RAP530X			
	32.0			RAP532X			
	33.7			RAP533.7X			
	35.0		1 1/2	RAP535X			
	38.0			RAP538X			
	40.0			RAP540X			
42.0	G 1 1/4		RAP542X				

Bei Montage von Vollgummi-Schellen sind Deckplatten, Sechskantschrauben und Sicherungsscheiben zu verwenden. Stahlteile auch in Edelstahl lieferbar.

Rohrschellen-Serie 2+5 (Leichtbaureihe)

DIN 3015, Teil 1, Einzelteile

Deckplatte		Schrauben Schlitz		Schrauben Innen-sechskant		Schrauben Sechskant		Sicherungsscheibe ¹⁾
DPA	DPA l ₃ 3 ₁	SLA	SLA d × L	ISA	ISA d × L	SSLA	SSLA d × L	USA/USB1X a b
DPA2X	40 26	SLA2X	M 06×25	ISA2X	M 06×25	SSLA2/ SSB1X	M 06×25	9 18
DPA5X	70 52	SLA5X	M 06×50	ISA5X	M 06×50	SSLA5X	M 06×60	

1) Bei Montage von Vollgummi-Schellen sind Deckplatten, Sechskantschrauben und Sicherungsscheiben zu verwenden.