



Steffen Haupt  
Moritzer Straße 35 01589 Riesa-Poppitz  
Tel. 03525/ 68 01 - 0 Fax: 03525/ 6801 - 20  
e-mail: [info@haupt-hydraulik.de](mailto:info@haupt-hydraulik.de)  
Internet: [www.haupt-hydraulik.com](http://www.haupt-hydraulik.com)

## Messen, Steuern und Schalten

### Zubehör – The Controller Family

*Katalog 4083-3/DE*



# KATALOG

#### Vertrieb

Frau Krauspe      Tel.: 03525 680110  
Frau Göhler      Tel.: 03525 680111

[krauspe@haupt-hydraulik.de](mailto:krauspe@haupt-hydraulik.de)  
[goehler@haupt-hydraulik.de](mailto:goehler@haupt-hydraulik.de)

#### Technischer Außendienst

Herr Burkhardt      Tel.: 03525 680112

[burkhardt@haupt-hydraulik.de](mailto:burkhardt@haupt-hydraulik.de)

# Kabel SCK

## Gerätemerkmale

- Ein Kabel für alles
- Kompakt
- Störsicher
- Kompatibel zu:
  - Sensoren
  - Controllern
- M12-Stecker
- DIN EN 175301 (Gerätestecker)
- Unterschiedliche Längen



Die **SensoControl®** Kabel wurden gemäß den Bedürfnissen industrieller Sensoren und Schalter konzipiert.

M12-Kabel und M12-Stecker sind daher generell

- kompakt
- abgeschirmt
- 5-polig

### 5-polige Ausführung

Die 5-poligen Kabel sind sowohl für 4- und 5-polige Anschlüsse geeignet. Zu Sensorvarianten mit einem 4-poligen Stecker sind die 5-poligen Kabel voll kompatibel.

Daher kann trotz unterschiedlicher Pin-Anzahl für Druckschalter (Controller Family SCxSD & SCOTC) und Sensoren immer eine Kabelführung (5-polig) unabhängig von der Steckerversion verwendet werden.

Die Kabel SCK-400-xxx-x5 passen zu allen Komponenten dieses Kataloges mit M12-Steckverbindungen.

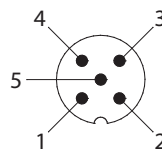
### Abschirmung

Durch die Abschirmung wird eine hohe Stör-, Betriebssicherheit gewährleistet.

- Hoher EMV-Schutz

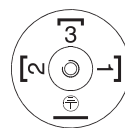
## Anschlussbelegung

### SCK-400-xx-x5



PIN			
1	bn	brown	braun
2	wh	white	weiß
3	bu	blue	blau
4	bk	black	schwarz
5	gy	grey	grau

### SCK-400-xx-56



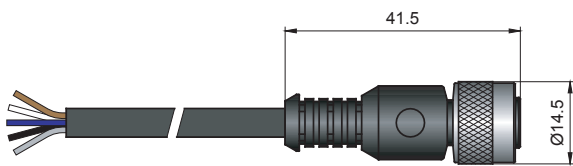
PIN			
1	ye	yellow	gelb
2	gn	green	grün
3	bn	brown	braun

# Kabel SCK

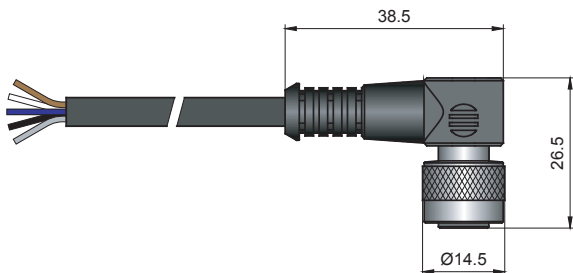
## Maßzeichnungen

### Anschlusskabel

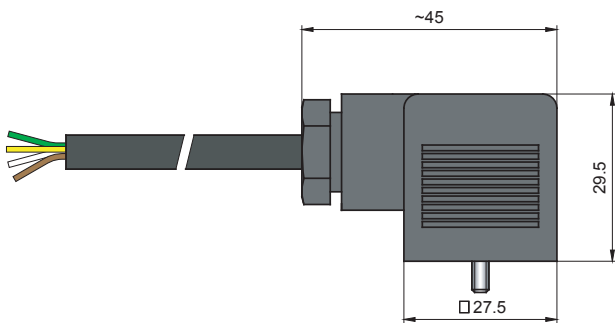
SCK-400-xx-45



SCK-400-xx-55

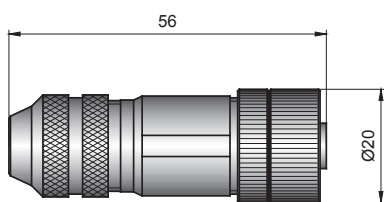


SCK-400-xx-56

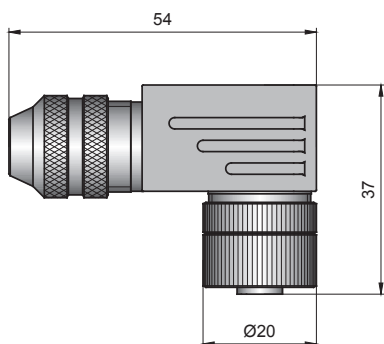


### Einzelstecker

SCK-145



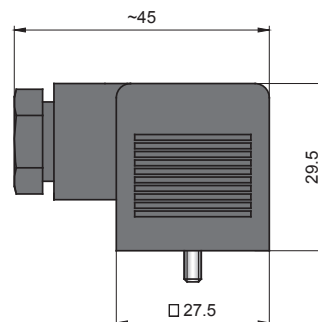
SCK-155



## Maßzeichnungen

### Einzelstecker

SCK-006 (Gerätestecker)



## Anschlusskabel & Einzelstecker

**Anschlusskabel, konfektioniert**  
(offenes Kabelende)

**SCK-400-xx-xx**

**Kabellänge (m)**

2 m	02
5 m	05
10 m	10

**Steckverbindung**

M12 Kabelbuchse; gerade	45
M12 Kabelbuchse; 90° abgewinkelt	55
Leitungsdose DIN EN 175301-803 Form A (alt DIN 43650)	56

**Einzelstecker**

M12 Kabelbuchse; gerade	<b>SCK-145</b>
M12 Kabelbuchse; 90° abgewinkelt	<b>SCK-155</b>
Leitungsdose DIN EN 175301-803 Form A (alt DIN 43650)	<b>SCK-006</b>

# Adapter SCA

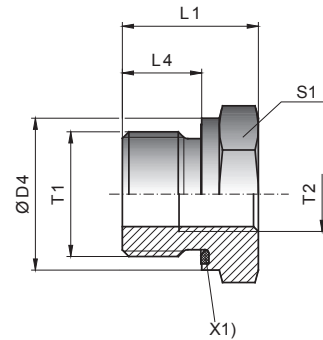
## Reduzieradapter SCA-1/4

Gewährt eine Kompatibilität zu den früheren Sensorversionen mit dem hydraulischen Anschluss M22x1,5 oder G1/2 BSPP.

- Bei Austausch zu Vorgängerversionen

Somit werden Anlagen ohne größeren Planungsaufwand auf den aktuellsten Stand gebracht.

SCA-1/4-M22x1.5-ED  
SCA-1/4-ED-1/2-ED



SCA-1/4-M22x1.5-ED  
SCA-1/4-ED-1/2-ED

SCA-1/4-M22x1.5-ED  
SCA-1/4-ED-1/2-ED

X1) EOLASTIC-Dichtung

T1	T2	ØD4	L1	L4	S1	Gewicht (g/1 St)	PN (bar) <sup>1)A3C</sup>	DF **
M22x1.5	G1/4 BSPP	27	24	14	27	56	400	4
G1/2 BSPP	G1/4 BSPP	27	24	14	27	56	400	4

## Dämpfungsadapter SCA-1/4

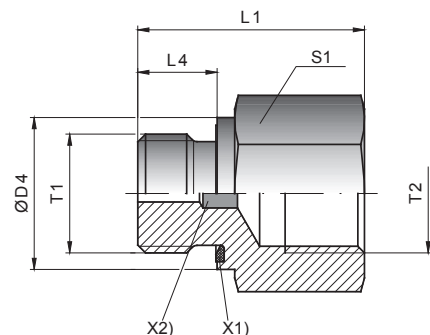
Systembedingte Druckspitzen werden mit dem SCA-1/4-EDX-1/4-D reduziert.

- Dämpfung von Druckspitzen

Die G1/2 BSPP Ausführung gewährt zudem eine Kompatibilität zu den früheren Sensor-Versionen mit dem hydraulischen Anschluss G1/2 BSPP

- Bei Austausch zu Vorgängerversionen

SCA-1/4-EDX-1/4-D



SCA-1/4-EDX-1/4-D

SCA-1/4-EDX-1/4-D

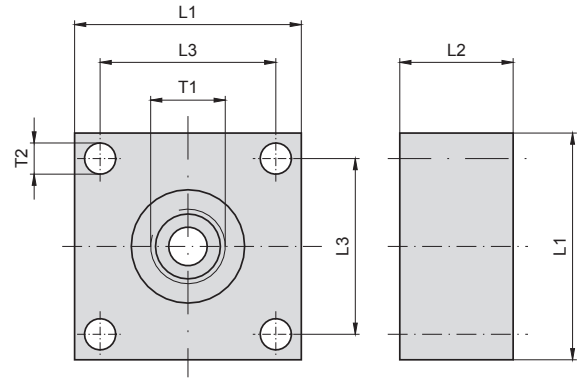
X1) EOLASTIC-Dichtung

T1	T2	ØD4	L1	L4	S1	Gewicht (g/1 St)	PN (bar) <sup>1)A3C</sup>	DF **
G1/4A BSPP	G1/4 BSPP	19	34	12	22	61	630	3,5

# Adapter SCA

## SCPSD Flanschadapter SCAF-1/4-40 für mechanische Druckschalter

Zum Austausch von bestehenden mechanischen Druckschaltern mit 40x40 mm Flansch-Anschluss. SCAF-1/4-40



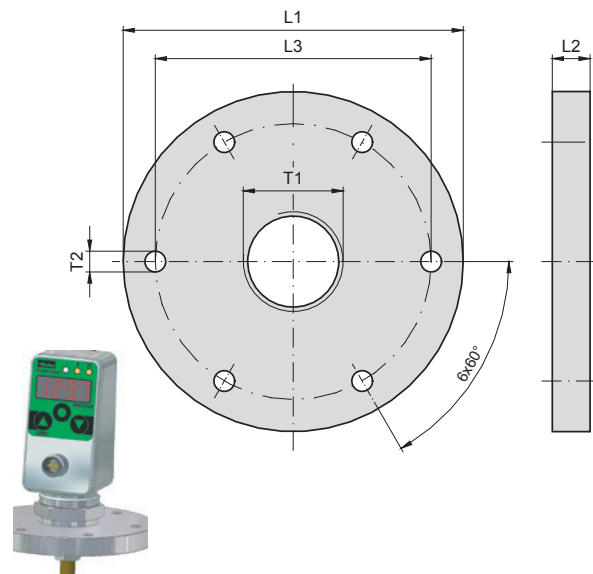
**SCAF-1/4-40**  
für mechanische Druckschalter

**SCAF-1/4-40**

T1	T2	L1	L2	L3	Gewicht (g/1 St)	PN (bar) <sup>1)</sup> Alu	DF **
G1/4 BSPP	5,5	40	20	31	15	400	4

## SCLSD/SCLTSD Flanschadapter SCAF-3/4-90 6-Loch Anschluss DIN 24557, Teil 2

Für Level-, LevelTemp Controller (SCLSD und SCLTSD) wird hierdurch eine Kompatibilität zu dem Tankanschluss 6-Loch DIN 24557, Teil 2, gewährleistet. SCAF-3/4-90



**SCAF-3/4-90**  
6-Loch Anschluss DIN 24557, Teil 2

**SCAF-3/4-90**

T1	T2	L1	L2	L3	Gewicht (g/1 St)	Material
G3/4 BSPP	5,5	90	10	73	520	Messing vernickelt

\*\* DF = Design Factor (Sicherheitsfaktor)

# Adapter EMA-3

## Modularer Aufbau

### Controller/Sensoren

- Alle Geräte der Controller-Family
- Drucksensoren

### Schlauch EMA-3

- SC-SMA3-xxxx-xxxx



- SC-SMA3-xxxx-1/4F-xxxx



- SC-SMA3-xxxx-1/4ED-xxxx



### Adapter EMA-3

- SCA-EMA3-SH-1/4F-xxxx



- SCA-EMA3-SH-1/4ED-xxxx



- SCA-1/4-EMA3-xxxx



- SCA-90-EMA3MFED-xxxx



### Messanschluss EMA-3

- SCA-EMA3/1/4ED-xxxx



- SCA-EMA3/1/4NPT-xxxx



- SCA-EMA3/7-16UNF-xxxx



- SCA-EMA3/9-16UNF-xxx

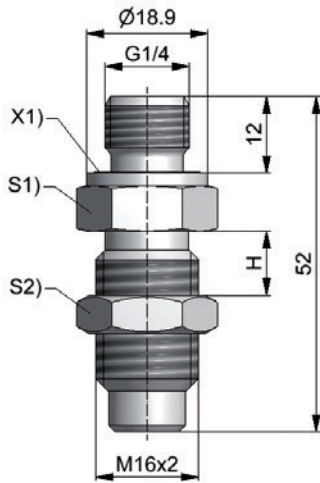


# Adapter EMA-3

## Maßzeichnungen

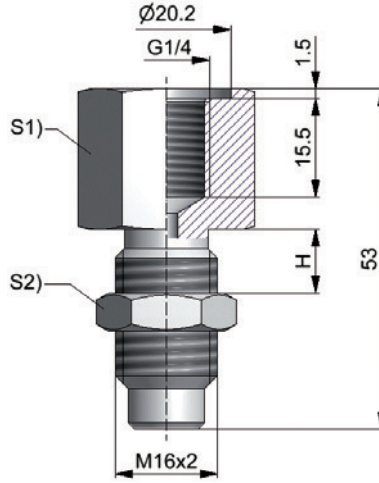
### Adapter EMA-3

SCA-EMA3-SH-1/4ED-xxxx



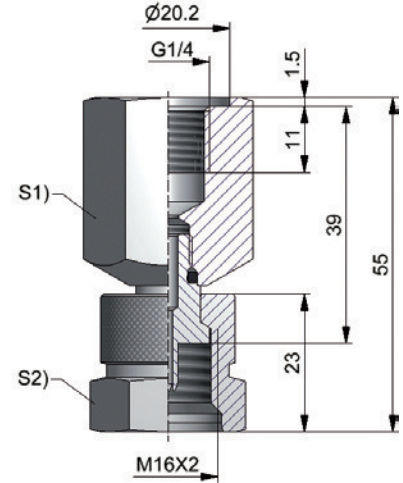
S1) = SW19  
S2) = SW19  
X1) = ED-Dichtung  
H = 11 max.

SCA-EMA3-SH-1/4F-xxxx



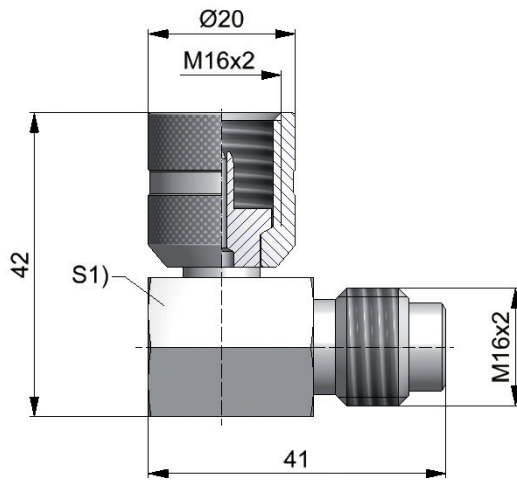
S1) = SW24  
S2) = SW19  
H = 11 max.

SCA-1/4-EMA3-xxxx



S1) = SW24  
S2) = SW22

SCA-90-EMA3MFED-xxxx



S1) = SW19

## Bestellzeichen

### Adapter EMA-3

#### Schottverschraubung

G1/4 BSPP ED Außengewinde; M16x2

SCA-EMA3-SH-1/4ED-xxxx

#### Schottverschraubung

G1/4 BSPP Innengewinde; M16x2

SCA-EMA3-SH-1/4F-xxxx

#### Adapter G1/4

G1/4 BSPP Innengewinde; M16x2 Schraubkupplung

SCA-1/4-EMA3-xxxx

#### Winkeladapter 90°

M16x2 Schraubkupplung; M16x2

SCA-90-EMA3MFED-xxxx

#### Ausführung

Chrom 6 frei  
Edelstahl

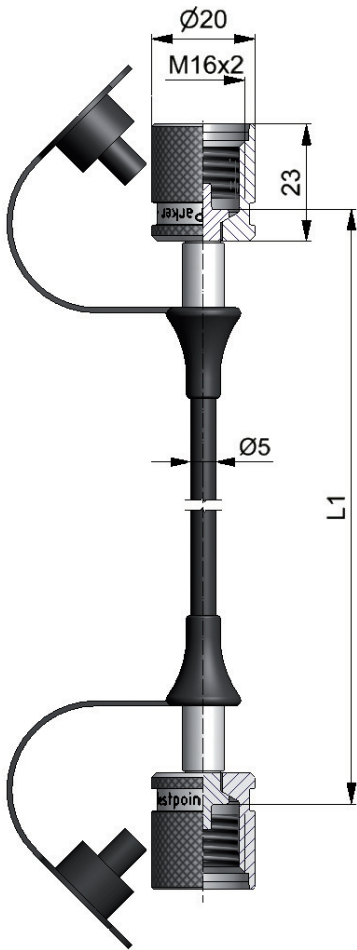
CF  
316L

# Adapter EMA-3

## Maßzeichnungen

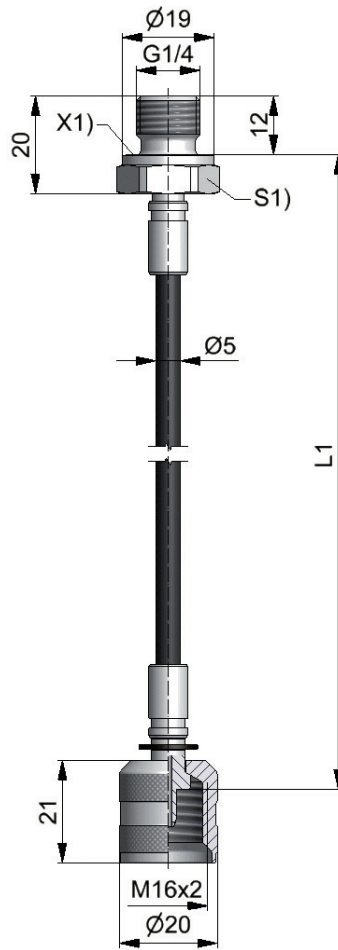
### Schlauch EMA-3

SC-SMA3-xxxx-xxxx



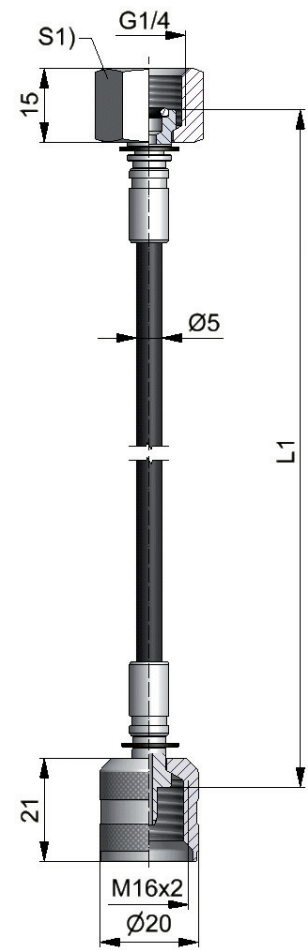
L1) = 500 / 1000 / 1500

SC-SMA3-xxxx-1/4ED-xxxx



L1) = 500 / 1000 / 1500  
S1) = SW19  
X1) = Dichtkante.

SC-SMA3-xxxx-1/4F-xxxx



L1) = 500 / 1000 / 1500  
S1) = SW19

## Bestellzeichen

### Messschlauch EMA-3

#### M16x2 Schraubkupplung

M16x2 Schraubkupplung

#### Länge (in mm)

500 mm ————— 500  
1000 mm ————— 1000  
1500 mm ————— 1500

#### Ausführung

Chrom 6 frei ————— CF  
Edelstahl ————— 316L

SCA-SMA3-xxxx-xxxx

G1/4 BSPP ED Außengewinde

M16x2 Schraubkupplung

G1/4 BSPP Innengewinde

M16x2 Schraubkupplung

#### Länge (in mm)

500 mm ————— 500  
1000 mm ————— 1000  
1500 mm ————— 1500

#### Ausführung

Chrom 6 frei ————— CF  
Edelstahl ————— 316L

SCA-SMA3-xxxx-1/4ED-xxxx

SCA-SMA3-xxxx-1/4F-xxxx

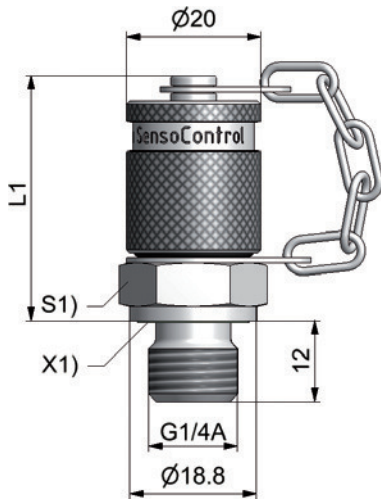


# Adapter EMA-3

## Maßzeichnungen

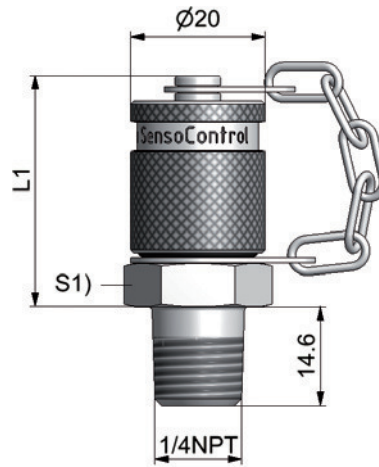
### Messanschluss EMA-3

SCA-EMA3/1/4ED-xxxx



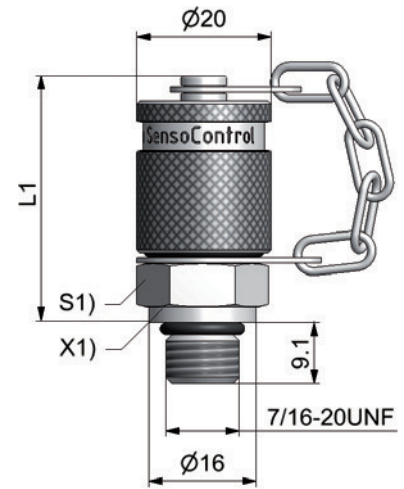
S1) = SW24  
S2) = SW19  
H = 11 max.  
P<sub>n</sub> = 630 bar

SCA-EMA3/1/4NPT-xxxx



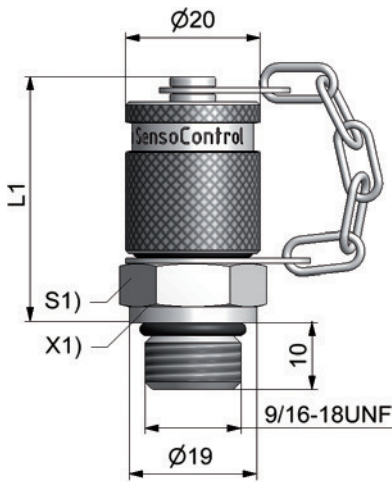
S1) = SW24  
S2) = SW19  
X1) = ED-Dichtung  
H = 11 max.  
P<sub>n</sub> = 630 bar

SCA-EMA3/7-16UNF-xxxx



S1) = SW24  
S2) = SW22  
P<sub>n</sub> = 630 bar

SCA-EMA3/9-16UNF-xxxx



S1) = SW19  
P<sub>n</sub> = 630 bar

## Bestellzeichen

### Messanschluss EMA-3

ISO 288 G 1/4 ED

M16x2

1/4-18 NPT

M16x2

7/16-20 UNF

M16x2

9/16-18 UNF

M16x2

Ausführung

Chrom 6 frei

Edelstahl

SCA-EMA3/1/4ED-xxxx

SCA-EMA3/1/4NPT-xxxx

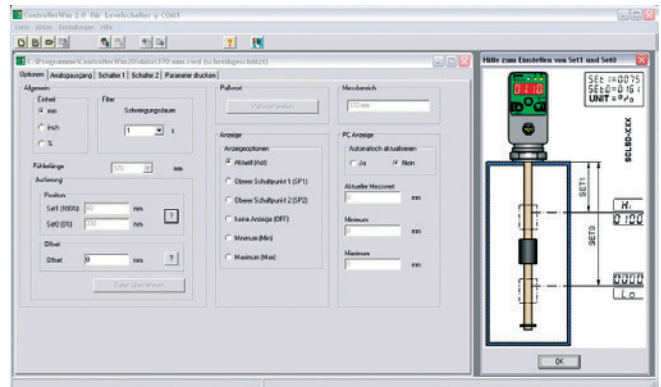
SCA-EMA3/7-16UNF-xxxx

SCA-EMA3/9-16UNF-xxxx

CF  
316L

## Gerätemerkmale

- Passend für Controller Family
- Einfaches Einstellen aller Parameter
- Speichern von Parametern
- Einstellen mit PC/Laptop
  - an der Werkbank
  - am Schreibtisch
  - in der Anlage



Die Software ControllerWIN ermöglicht das Einstellen und Speichern aller Parameter wie:

- Schaltpunkte
- Öffner-/Schließer-Funktion
- Fenster-/Hysterese-Funktion
- Skalierung des Analogausgangs
- Passwörter

Aus der Produktreihe der Controller Family:

- SCPSD
- SCTSD
- SCLSD
- SCLTSD
- SCOTC

## Funktion

Mittels einer berührungslosen Infrarotschnittstelle werden die Daten mit den jeweiligen funktionsbereiten Controllern abgeglichen. Dies kann direkt in der Anlage oder extern mittels Netzgerät (im Lieferumfang enthalten) erfolgen.

- Kein Trennen der Spannungsversorgung (Abziehen des Kabels) nötig (störungsfreier Betrieb)

Hierzu wird ein Programmieradapter auf den jeweiligen Controller gelegt und die Daten können zum PC übertragen werden.

Das Programmier-KIT SCSD-PRG\_KIT beinhaltet alle Komponenten (Adapter/Software und Netzgerät), um die Controller überall mittels PC/Laptop einzustellen:

- an der Werkbank
- am Schreibtisch
- in der Anlage

## Anwendung

- Speicherung und Dokumentation eingestellter Werte
- Programmierung mehrerer Controller
- Leichter Austausch vorhandener Controller

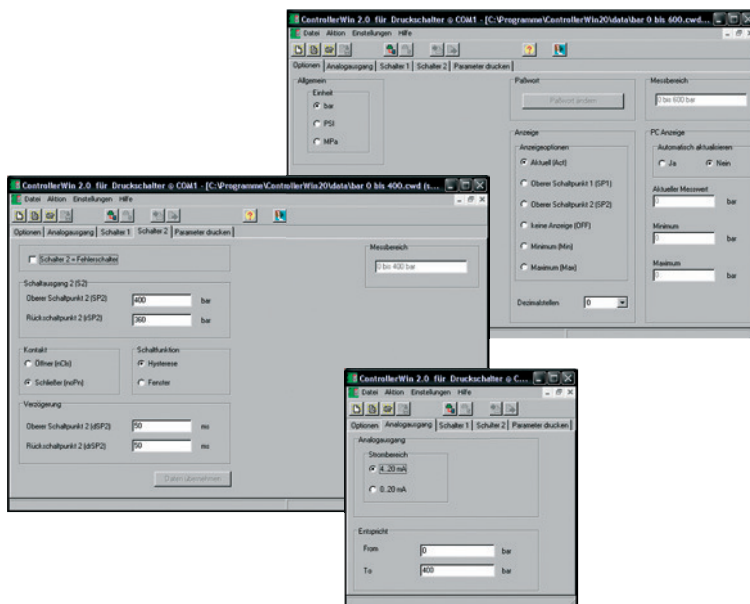
In all diesen Fällen ist das Programmier-Kit die ideale Lösung.

# Software ControllerWIN

## Technische Daten

### Systemvoraussetzungen

Betriebssystem	Anschluss PC/Laptop	Anschluss Controller
WIN 98/2000/ME/NT/XP	RS232 (USB mittels handelsüblicher Adapter)	Parker Infrarot Interface SCxSD/SCOTC



### Zubehör für:

PressureController	TemperatureController	LevelController	LevelTempController	OilTankController
Druckanzeige und -überwachung	Temperaturanzeige und -überwachung	Niveauanzeige und -überwachung	Niveau-/Temperaturanzeige und -überwachung	

## Bestellzeichen

PC-Programmier-KIT

SCSD-PRG-KIT

